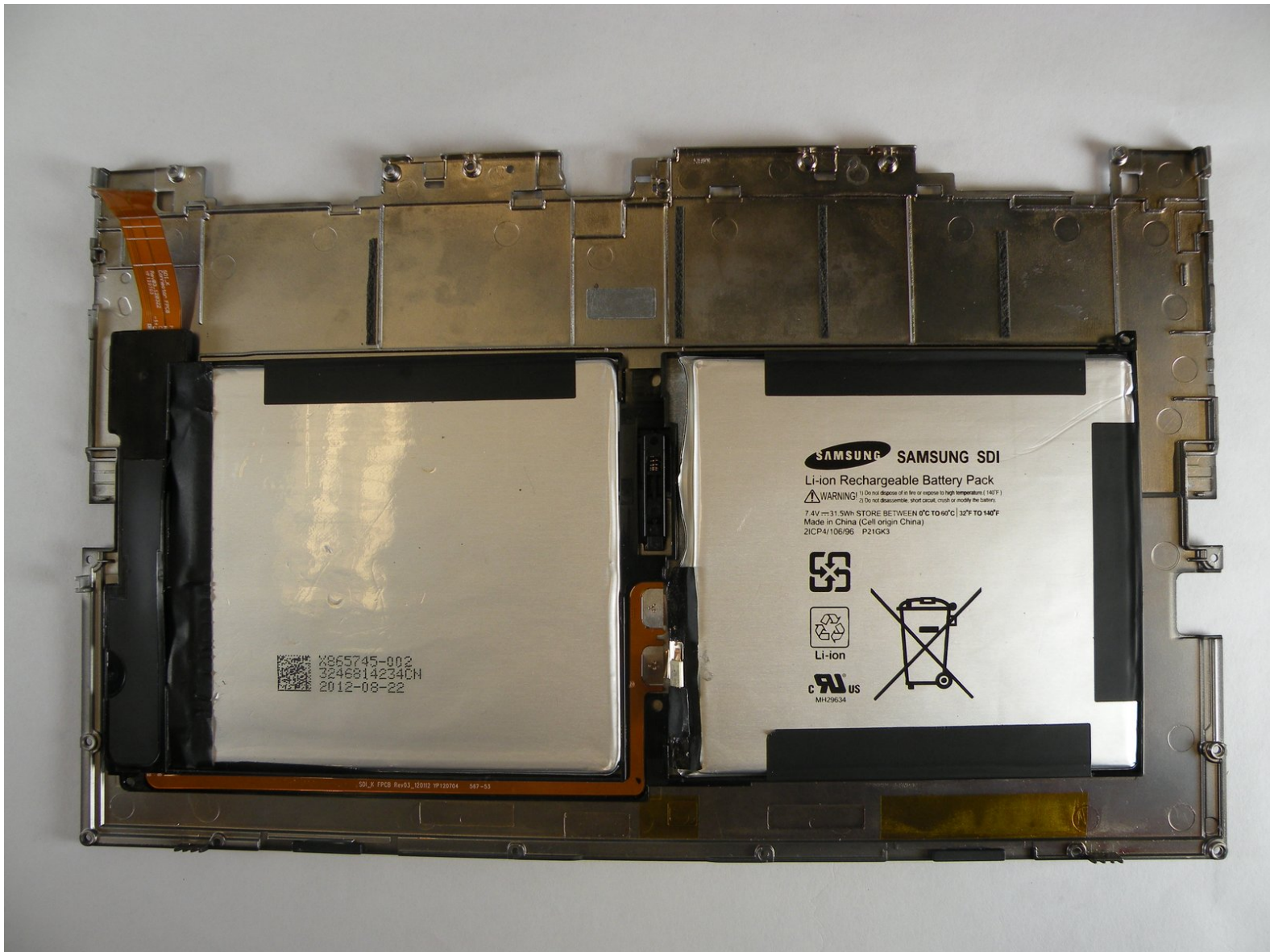




# Sostituzione batteria Microsoft Surface

Sostituisci la batteria nel tuo Microsoft Surface.

Scritto Da: Kevin Hua



## INTRODUZIONE

Questa guida ti aiuterà ad accedere in sicurezza alla batteria del Surface e ad installarne una nuova.



### STRUMENTI:

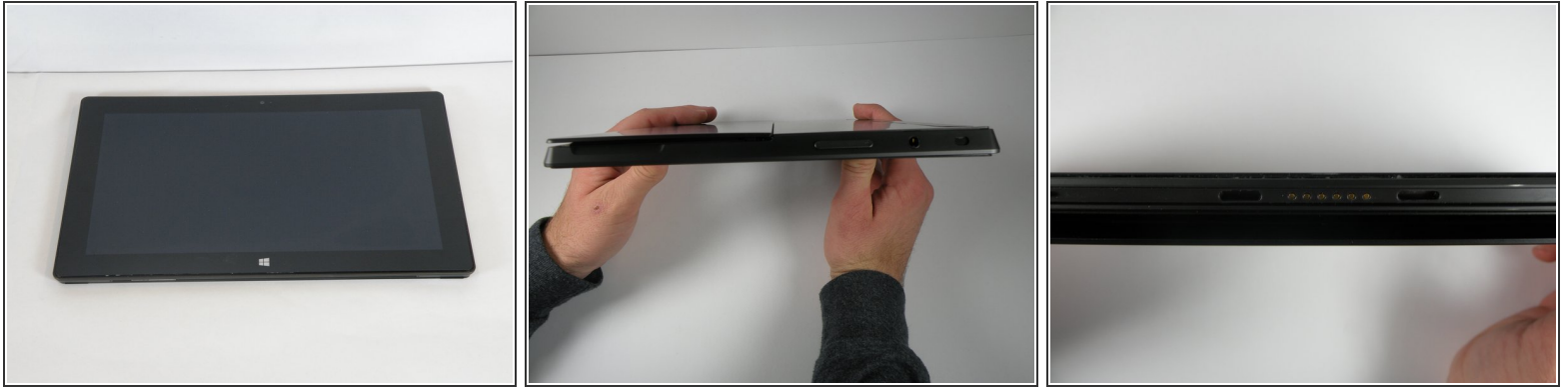
- [Double-Sided Tape](#) (1)  
*Double adhesive sides*
- [Spudger](#) (1)
- [T5 Torx Screwdriver](#) (1)



### COMPONENTI:

- [Microsoft Surface 1st Gen Battery Pack](#) (1)

## Passo 1 — Scocca posteriore



- ☞ Prima di iniziare qualsiasi riparazione, assicurati che il dispositivo sia orientato correttamente e di avere familiarità con tutte le porte e i tasti. Lo schermo dovrebbe essere rivolto verso l'alto e il logo di Windows posizionato verso di te.

⚠ **Spegni il dispositivo prima di continuare.**

## Passo 2



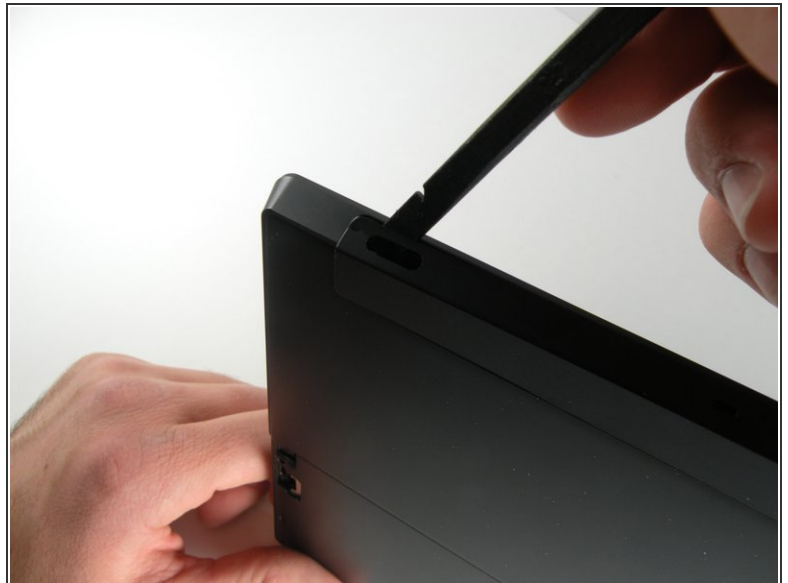
- Gira attentamente il tablet a faccia in giù.
- Tira gli angoli inferiori per aprire il cavalletto.
- Fai riferimento alle immagini.

### Passo 3



- Svita le due viti Torx T5 da 5,08 mm. Le due viti sono posizionate all'estremità destra e sinistra della cerniera del cavalletto.
- Assicurati di non spanare la testa delle viti mentre le sviti.
- Dopo aver rimosso tutte le viti fai ondeggiare delicatamente il cavalletto finché la leva nel centro viene liberata, rilasciando il cavalletto.

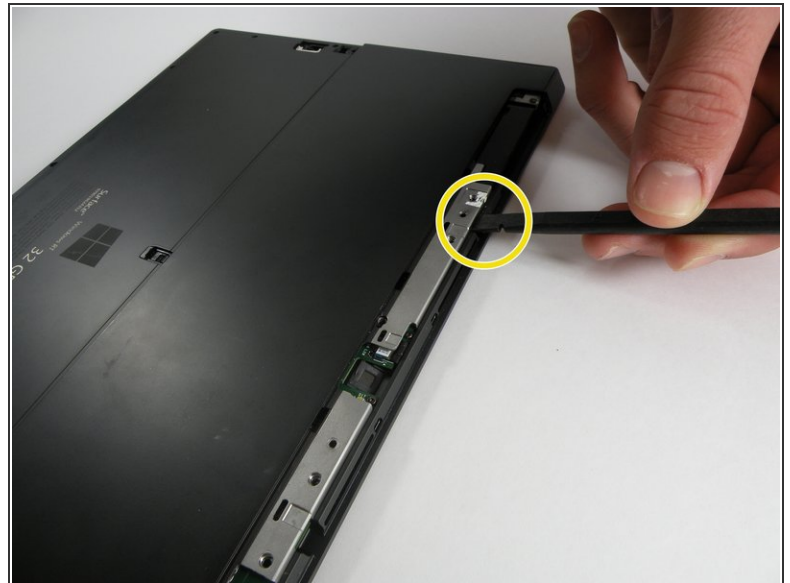
## Passo 4



- Usa uno spudger o uno strumento a testa piatta simile per fare leva sui ganci del bordo evidenziato nell'immagine. Rimuovi il rivestimento in plastica che copre la camera con lo strumento scelto.

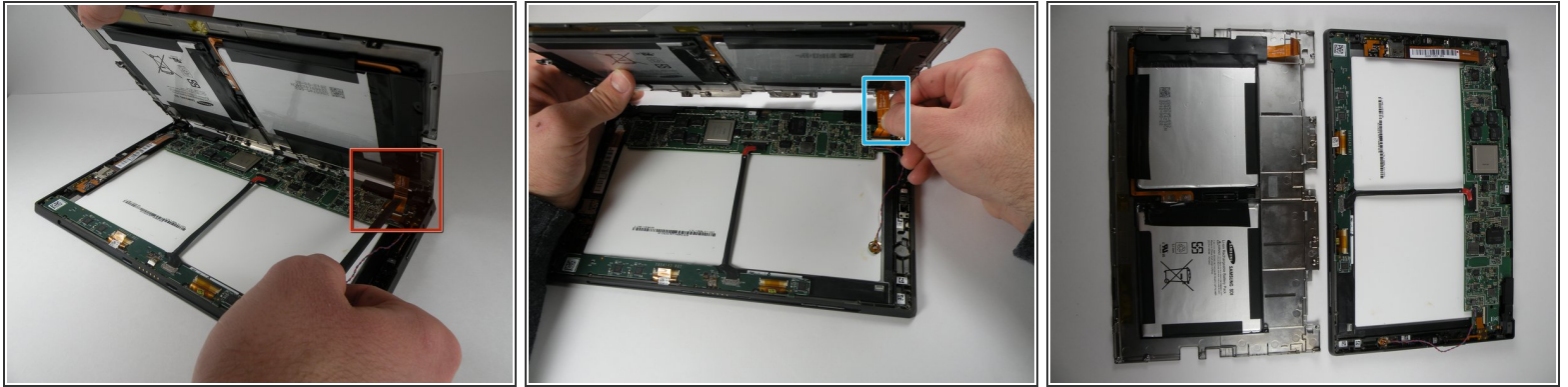
**i** Sii paziente: dovrai lavorare attorno alla scocca poiché ci sono diversi ganci lungo il bordo.

## Passo 5



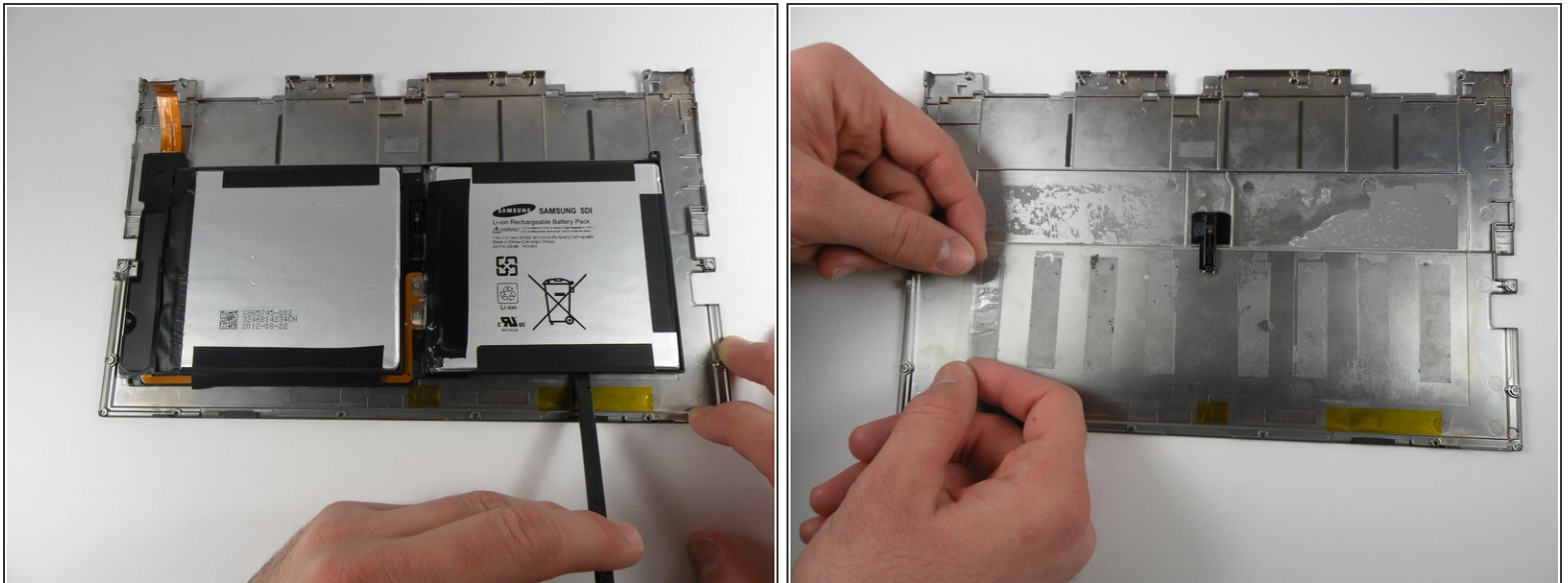
- Ora svita le dieci viti Torx T5 da 5,92 mm posizionate sotto il cavalletto.
  - Svita le sette viti Torx T5 da 5,87 mm posizionate sotto il rivestimento della camera. C'è un'etichetta che copre la seconda vite da sinistra.
  - Separa la scocca posteriore dal telaio infilando uno spudger nella fessura tra i due.
- ⚠ C'è un cavo a nastro che collega la scocca alla scheda madre. Non rimuovere completamente la scocca dopo averla separata dal telaio.**
- Continua a far scorrere lo spudger attorno gli angoli e lungo i bordi per liberare i ganci che fissano la scocca al dispositivo.

## Passo 6



- Ruota il dispositivo di 180° in modo che il bordo inferiore sia rivolto verso di te.
  - Un cavo a nastro collega la batteria fissata sulla scocca posteriore alla scheda madre. Solleva lentamente la scocca finché non riesci ad accedere al cavo.
  - Usa uno spudger per scollegare il cavo dalla sua presa, spingendolo parallelamente alla scheda madre.
  - Rimuovi la scocca posteriore sollevandola dal dispositivo.
- i** Quando rimonti la scocca posteriore, reinfilare il cavo a nastro nella presa con uno spudger può essere difficile. In questo caso usa le dita per far scorrere il cavo nella presa.

## Passo 7 — Batteria



- ⓘ La batteria è incollata alla scocca posteriore ma può essere facilmente rimossa con uno spudger.
  - Infila delicatamente lo spudger sotto un bordo della batteria e fallo scorrere più volte sotto tutti i bordi finché non è separata dalla scocca.
- ⓘ Durante il rimontaggio la scocca prova l'adesivo prima di reincollare la batteria. Aggiungi del nastro biadesivo se necessario.

Per rimontare il dispositivo, segui le istruzioni in ordine inverso.