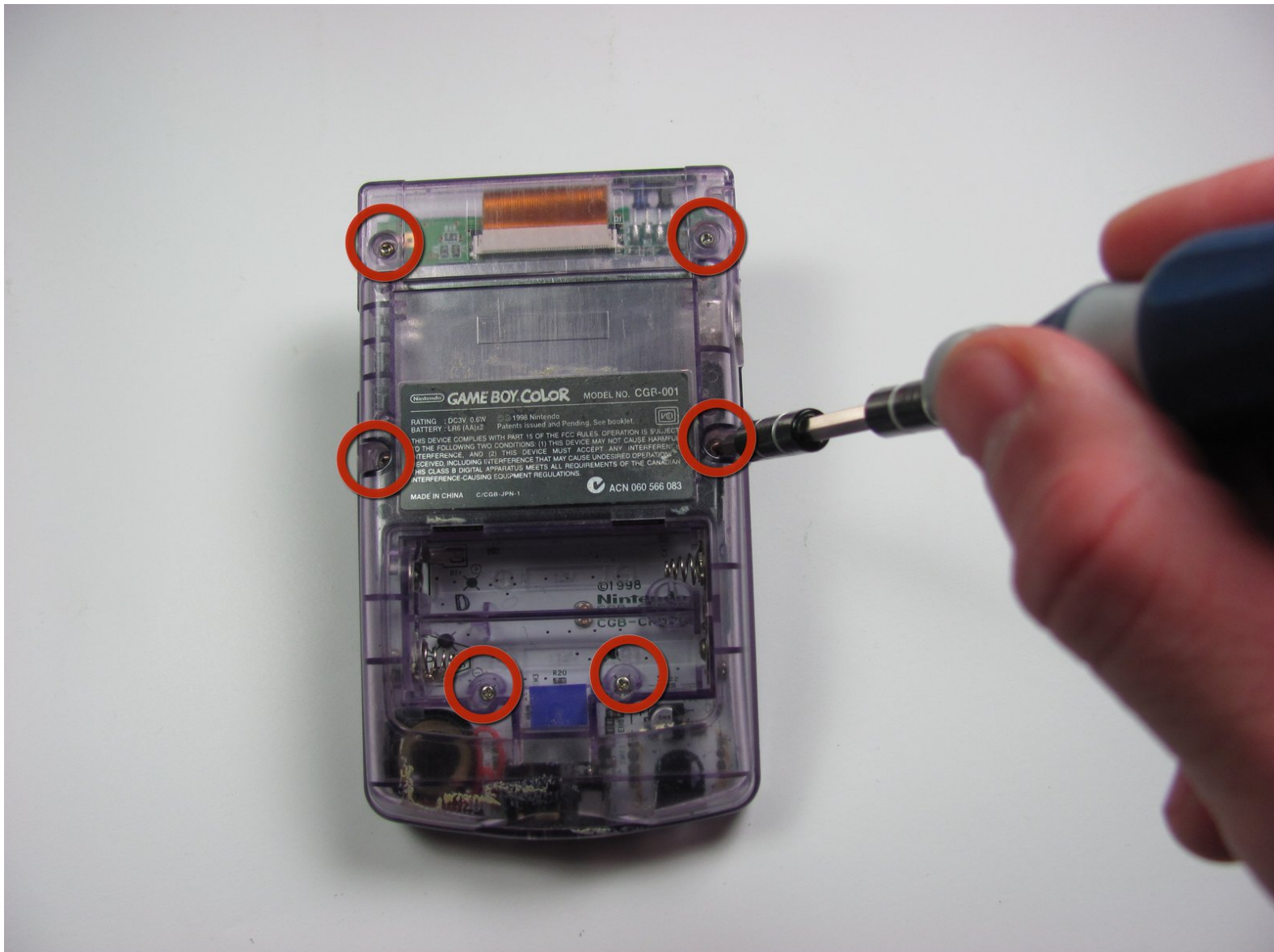




Game Boy Color Rückseite Austausch

Austausch der Rückseite am Game Boy Color

Geschrieben von: Angela Yoeurng



EINLEITUNG

Diese Anleitung zeigt dir wie du das rückseitigen Gehäuseteile austauschen kannst.



WERKZEUGE:

- [Tri-point Y0 Screwdriver](#) (1)
-

Schritt 1 — Batterie



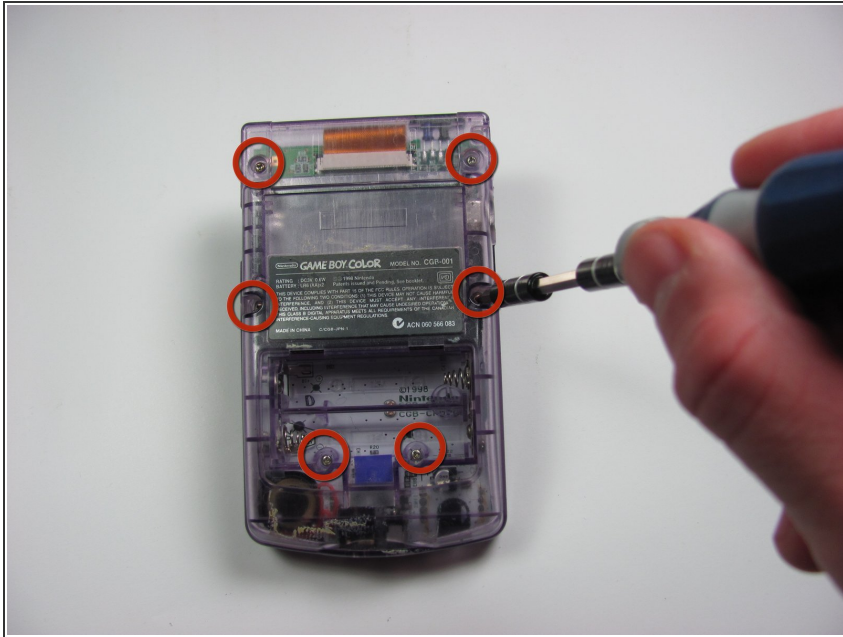
- Das Batteriefach befindet sich auf der Rückseite des Game Boy Color.
- Drücke die Rasten nach oben. Kippe den Batteriefachdeckel nach oben und hebe ihn weg.

Schritt 2



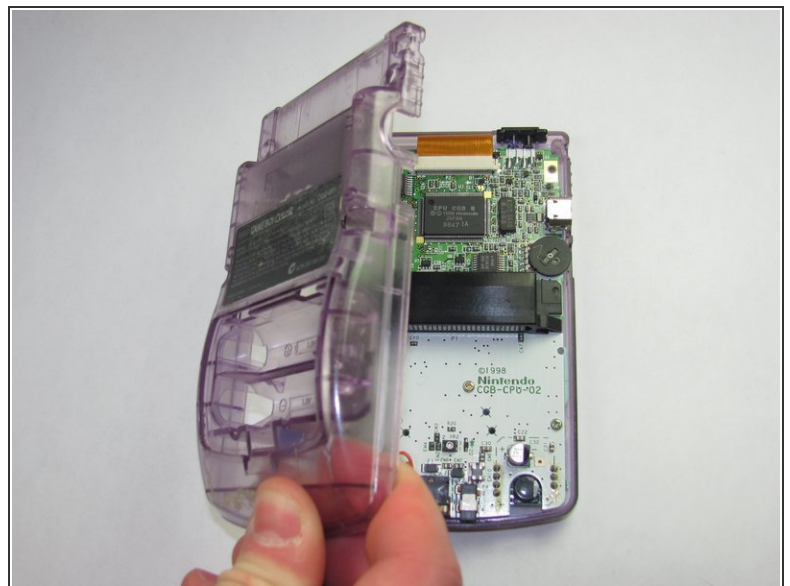
- Entferne die Batterien aus dem Fach.

Schritt 3 — Rückseite



- Schraube die sechs TriWing Y1 Schrauben auf der Rückseite wie im Bild gezeigt heraus. Die unteren beiden Schrauben befinden sich im Batteriefach.

Schritt 4



- Hebe das rückseitigen Gehäuseteil vorsichtig vom restlichen Gerät ab.

Um dein Gerät wieder zusammen zu setzen folge den Schritten in umgekehrter Reihenfolge.