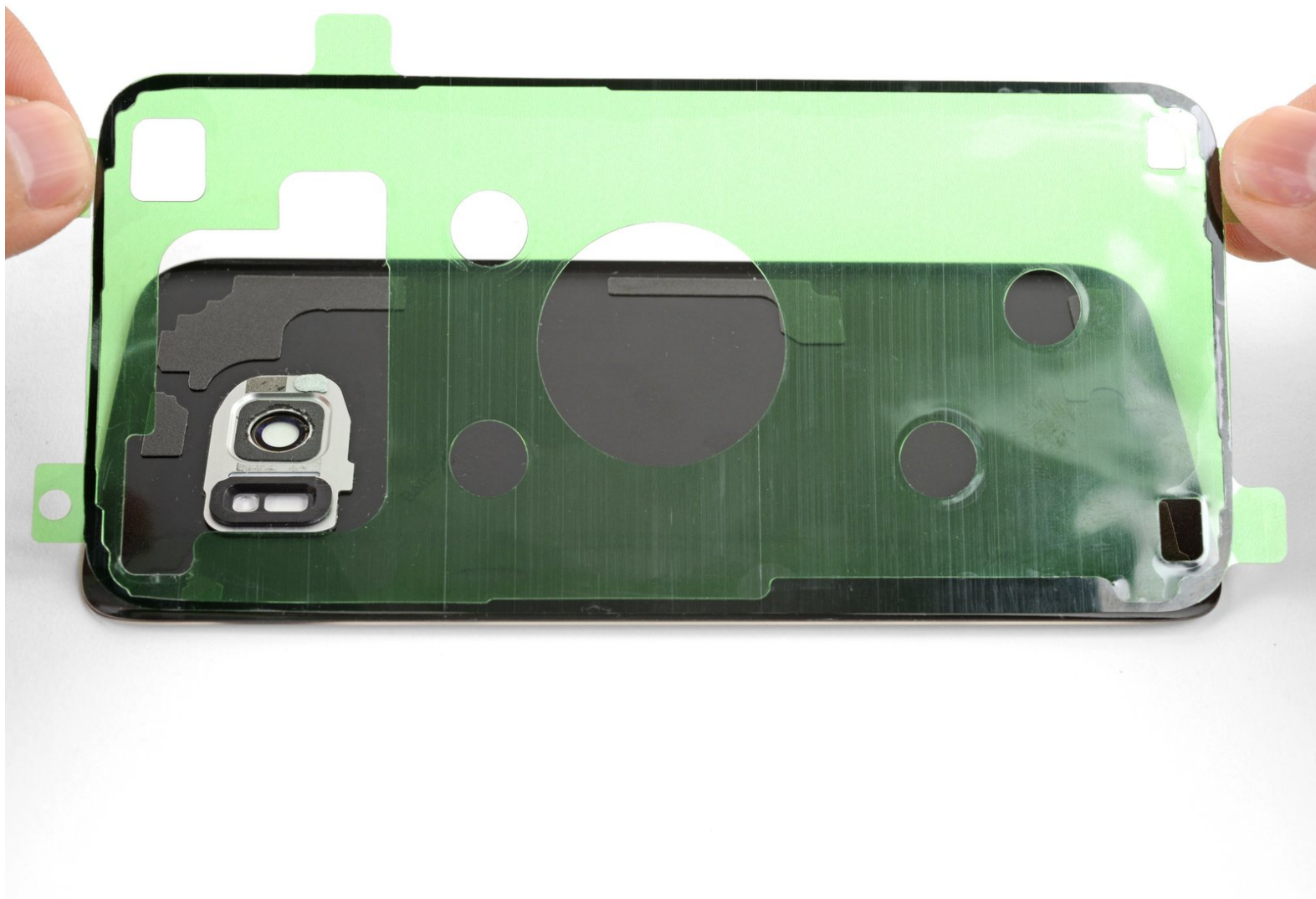




맞춤형 접착 스트립 사용법

이 일반 안내서는 다양한 스마트폰 맞춤형 접착 스트립 사용법에 대한 팁을 제공합니다.

작성자: Arthur Shi



소개

귀하의 기기 맞춤형 접착 스트립 사용법을 잘 모르겠으면 이 안내서를 따르세요. 접착제는 스크린, 후면 커버, 배터리 등에 사용할 수 있습니다. 접착제를 사용하기 전에 안내서 전부를 읽으세요.

기기 수리 안내서에 구체적인 접착 지침을 포함하는 경우에는 그 지침이 이 안내서보다 우선입니다.

Samsung Galaxy S 휴대폰은 [이 안내서를 따르세요](#).

iPhone은 [이 안내서를 따르세요](#).

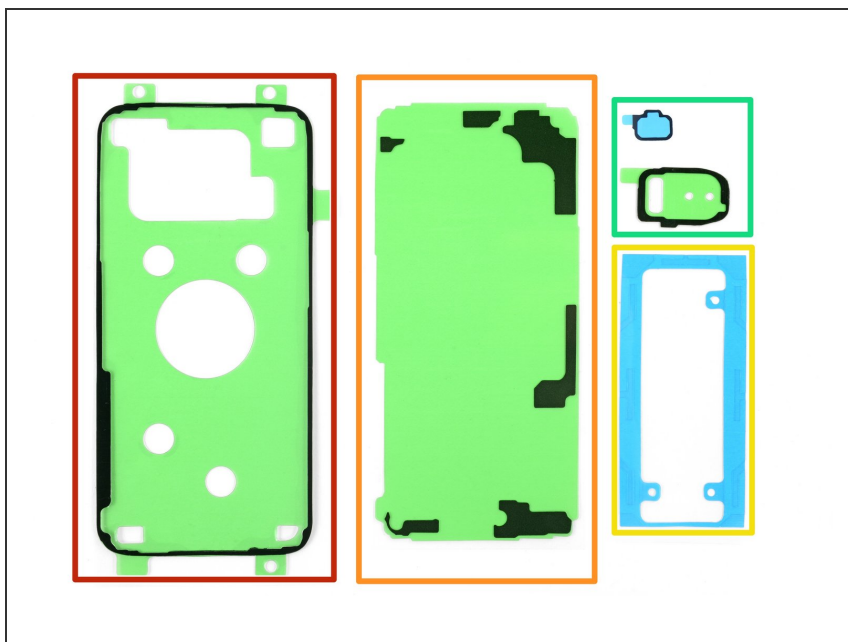
iPad는 [이 안내서를 따르세요](#).

일반 Tesa/테사 접착제를 사용하는 경우에는 [이 안내서를 따르세요](#).

도구:

- Spudger (1)
- iFixit Opening Tools (1)
- Tweezers (1)
- Isopropyl Alcohol (1)

단계 1 — 접착 스트립 식별하기



- 맞춤형 접착 스트립을 살펴보고 적합한 용도를 찾으세요.
- ⓘ 다음은 휴대폰 수리에 일반적으로 사용되는 몇 가지 맞춤형 접착 스트립과 그들의 모양에 관한 예입니다:
 - 스크린 또는 후면 커버 접착 스트립—일반적으로 기기 모양
 - 후면 커버 호환 접착 스트립—후면 커버에 붙어있는 부품의 윤곽과 일치
 - 배터리 접착 스트립—보통 휴대폰 배터리 모양과 비슷한 직사각형
 - 부품 접착 스트립—카메라 및 지문 센서처럼 다양한 부품의 윤곽과 일치
- ⓘ 일반적으로 스크린 또는 후면 커버 접착 스트립은 맨 마지막에 붙입니다. 먼저 모든 부품의 접착 스트립을 붙이고 가능하다면 기기를 닫기 전에 수리가 잘 되었는지 점검하세요.

단계 2 — 표면 준비



i 확실한 접착력을 위해서 접착면을 철저히 청소하세요. 시간은 다소 걸리지만 결과는 그만한 가치가 있습니다.

- 손가락, spudger/스퍼저, 플라스틱 여는 도구 또는 핀셋으로 큼직한 접착제 덩어리를 제거하세요.
 - !** 디스플레이 패널 또는 유리 커버는 표면이 긁힐 수 있으므로 청소할 때 금속 도구는 사용하지 마세요.
- 접착제 제거제 또는 고농도 (>90%) 이소프로필 알코올을 사용하여 금속 표면의 잔류물을 제거하세요. 무보풀 천 또는 커피 필터로 모든 접착제 잔여물이 없어질 때까지 한 방향으로 닦으세요.
- i** 이소프로필 알코올은 일반적으로 전자 제품에 사용하기에 안전하며 특정 폼 접착제를 녹입니다. 청소할 때 사용한 알코올은 다시 조립하기 전에 기기에서 완전히 증발하도록 하세요.

단계 3 — 접착성 라이너 분리



- i** 일반적으로, 접착 스트립에는 유색 면 및 무색 (종이 또는 투명한 플라스틱) 면이 있습니다. 스트립의 무색 면을 먼저 붙여합니다.

 - 라이너를 벗기기 전에, 무색 면이 붙을 표면을 찾으십시오.
 - 접착제를 쉽게 붙이기 위해서, 스트립을 휴대폰의 원하는 위치에 맞춘 다음 **스트립의 한쪽 가장 자리를 붙여 스트립을 제위치에 고정하세요.** 이렇게 하면 라이너를 벗길때 스트립의 맞춘 위치를 놓치지 않고 접착제를 드러낼 수 있습니다.
 - 접착 스트립이 표면에 어떻게 붙어야 하는지 잘 안다면 무색 라이너를 벗겨내세요.
- i** 후면 커버 또는 스크린 접착제를 붙이는 경우, 접착 스트립의 불필요한 중간 부분을 벗겨주세요.

 - **U-자형 오려내기 부분 (만일 있다면) 부터,** 흰색 (종이) 및 검정색 (접착) 레이어의 중앙 부분을 조심스럽게 벗기세요.
 - 나머지 종이 라이너를 벗겨내고 아랫면의 접착제를 드러내세요.

단계 4



- 드러난 스트립의 탭을 잡고 접착제의 긴 가장자리를 후면 커버의 가장자리에 조심히 맞추세요.
- ① 스트립을 맞출 때 매우 조심해야 합니다. 대부분의 경우 잘못 맞춰진 접착 스트립은 다시 떼어 붙일 수 없습니다.
- 접착제를 표면에 대고 손가락으로 표면을 짝 누르세요.
- 유색 라이너를 접착 스트립에서 벗겨서 나머지 접착면을 드러냅니다.

단계 5



- 끈적거리지 않는 접착 스트립의 뒷면을 20-30초 동안 짝 누르세요.
- 화면 또는 후면 커버를 부착하는 경우 접착제가 붙는데 도움이 되도록 책 여러권을 몇 시간 동안 쌓아 두세요.
- ① 접착 표면에 압력을 조심히, 고르게 가하세요. 카메라 범프가 있는지 확인하고 그 곳에는 압력을 가하지 마세요.

제대로 사용할 경우 접착제는 접착성을 오래 유지합니다.

수리는 기기의 방수 기능을 복원하지 않습니다. 기기를 액체에 노출시키지 않도록 주의하세요.