



Reemplazo de la caratula frontal del PSP 2000

Escrito por: pepe32290



INTRODUCCIÓN

Trabajo de pintura dañada? Quieres personalizar? Cambia tu caratula frontal!



HERRAMIENTAS:

- [Phillips #00 Screwdriver](#) (1)
- [iFixit Opening Tools](#) (1)



PARTES:

- [Sony PSP 2000 Front Case](#) (1)
- [Sony PSP 2000/300x Trigger Button Brackets](#) (1)

Paso 1 — Batería



- Pon el PSP con la pantalla hacia abajo, que la parte del UMD se encuentre apuntando hacia arriba,
- Localiza la puerta de la batería y ábrela.
- Remueve la batería desde adentro hacia afuera.

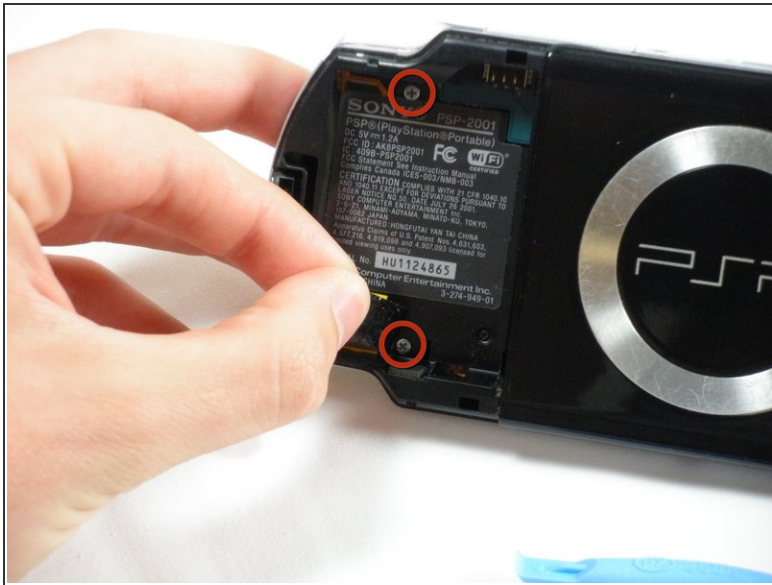
Paso 2 — Caratula frontal



⚠ Este paso requiere remover el sticker de garantía. **Remover el sticker de garantía quitara la garantía de tu producto**

- Localiza el sticker debajo donde debería ir la batería que dice: *"En: Warranty Void if Seal Damaged."*
- Remueve el sticker usando herramientas para abrir dispositivos.
- ⓘ Debajo de ese sticker hay un tornillos para desarmadores 5mm de Phillips

Paso 3



- Remueve 4 tornillos Phillips del dispositivo.

i Si los tornillos se atorán, puedes usar desarmadores magnetizados para poder sacarlos.

Paso 4



- Remueve los siguientes tornillos que se encuentran en el contorno de PSP
 - Dos tornillos de 4mm Philips
 - Un tornillo 5mm Philips
- ☑ Los dos tornillos 4mm son los que estan arriba del PSP; el tornillos mas grande de 5mm es que se encuentra abajo del PSP

Paso 5



- Gentilmente remueve la caratula usando una herramienta para abrir dispositivos.
- Inicia del lado derecho del PSP, y cuidadosamente mueve la herramienta hacia los lados para abrirlo eficientemente.
- ⓘ Si tu quieres limpiar los botones D-pad o los botones de accion puedes facilmente sacarlos una vez que termines de quitar la caratula frontal.

Para re-ensamblar tu dispositivo solo sigue las instrucciones en orden reverso