



# Remplacement du boîtier avant du PSP 2000

Rédigé par: pepe32290



## INTRODUCTION

Travail de peinture rayé? Devenir personnalisé? Changez votre plaque avant!



### OUTILS:

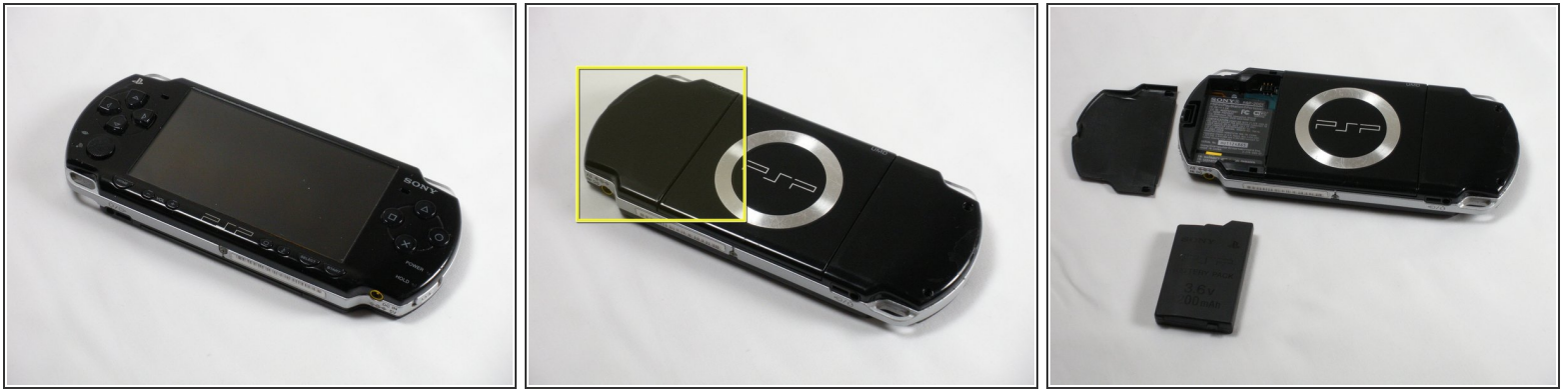
- [Phillips #00 Screwdriver](#) (1)
- [iFixit Opening Tools](#) (1)



### PIÈCES:

- [Sony PSP 2000 Front Case](#) (1)
- [Sony PSP 2000/300x Trigger Button Brackets](#) (1)

## Étape 1 — Batterie



- Placez la PSP face vers le bas, de sorte que le lecteur UMD soit orienté vers le haut.
- Localisez le couvercle de la batterie et ouvrez-le.
- Retirez la batterie de l'intérieur.

## Étape 2 — Boîtier avant



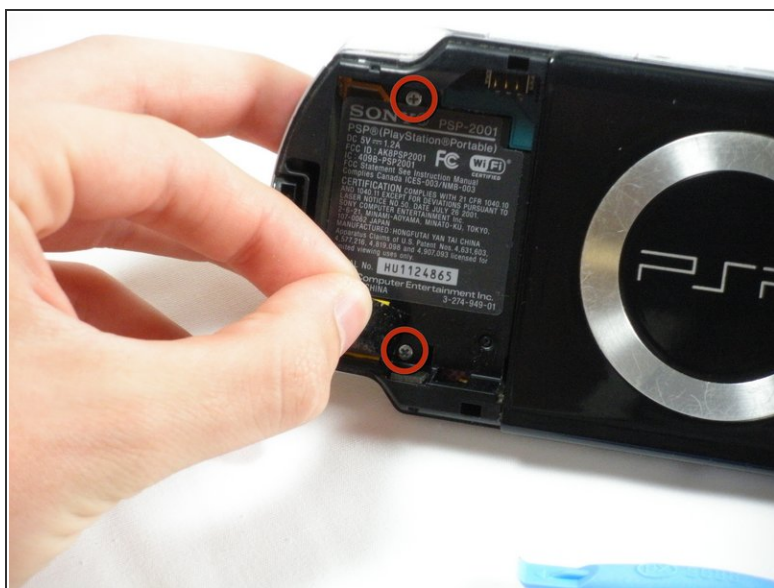
**⚠** Cette étape nécessite la suppression de l'autocollant de garantie. **Le retrait de l'autocollant**



**annulera la garantie.** Selon la FTC, cette suppression n'annulera pas votre garantie.

- Localisez l'autocollant dans le compartiment à piles intitulé: "Fr: Garantie annulée si le joint est endommagé."
- Retirez l'autocollant à l'aide des outils d'ouverture PSP.
- ⓘ Sous l'autocollant se trouve une vis cruciforme de 5 mm nécessaire à l'étape suivante.

### Étape 3



- Retirez quatre Phillips de 5 mm du boîtier.

ⓘ Si les vis collent dans le boîtier, vous pouvez utiliser un tournevis aimanté pour les retirer.

## Étape 4



● Retirez les vis suivantes autour du cadre:

● Deux Phillips de 4 mm

● Un Phillips 5 mm

☞ Les deux vis plus courtes de 4 mm se trouvent sur le dessus de la PSP; la vis plus longue de 5 mm se trouve en bas.

## Étape 5



- Retirez délicatement le panneau avant du boîtier à l'aide d'un outil d'ouverture PSP.
- Commencez sur le côté droit du cadre de la PSP et travaillez soigneusement l'outil sur le côté.
- ⓘ Si vous souhaitez nettoyer les boutons de commande ou le D-pad, vous pouvez facilement les retirer une fois la façade éteinte et les nettoyer.

Pour remonter votre appareil, suivez ces instructions dans l'ordre inverse.