



PSP 2000 フロントケースの交換

作成者: pepe32290



はじめに

フェイスプレートアセンブリをカスタムモデルに変更したい場合やケースに傷が入った場合に参照してください。

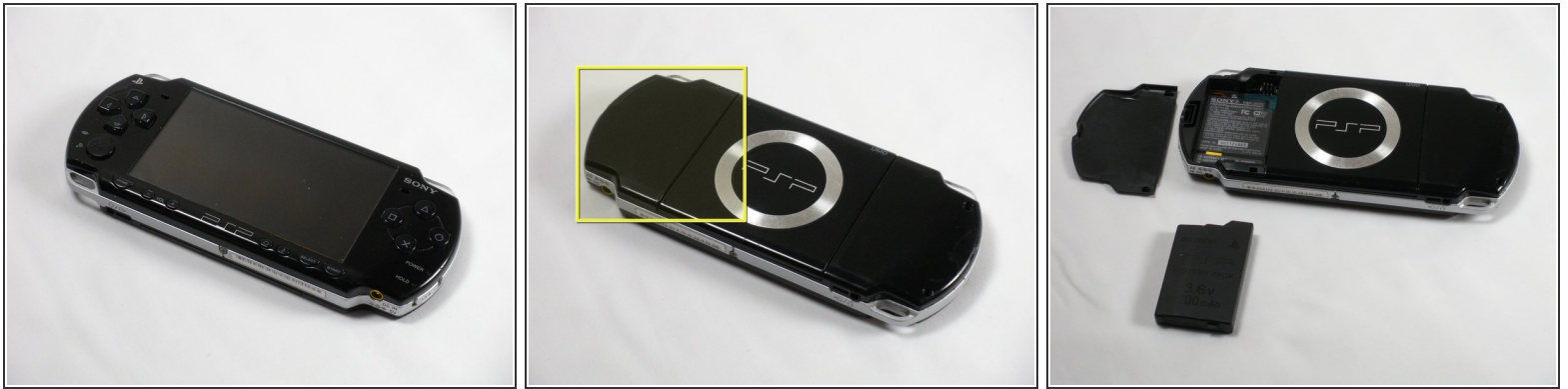
ツール:

- [プラスクリュードライバー\(#00\)](#) (1)
- [iFixit開口ツール](#) (1)

部品:

- [Sony PSP 2000 Front Case](#) (1)
- [Sony PSP 2000/3000 トリガーボタン用ブラケット](#) (1)

手順 1 — バッテリー



- UMDドライブが上向きになるように、PSPを裏返して置きます。
- バッテリーカバーを開けます。
- 中のバッテリーを取り出します。

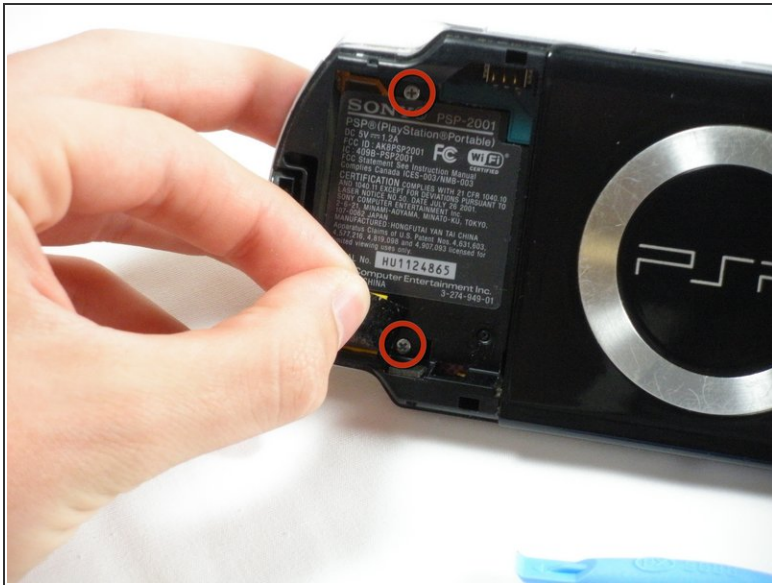
手順 2 — フロントケース



⚠ この手順では剥がすと保証対象外となるボイドステッカーを剥がします。

- バッテリーコンパートメントに貼られたステッカーの位置を確認します。
- 開口ピックを使って、ステッカーを剥がします。
- ① ステッカーの下に取り付けられているのは、5mmプラスネジです。

手順 3



- ケースから5mmプラスネジを4本外します。

ⓘ ネジがケースから取り出せない場合は、マグネット製ドライバーを使って、取り出せます。

手順 4



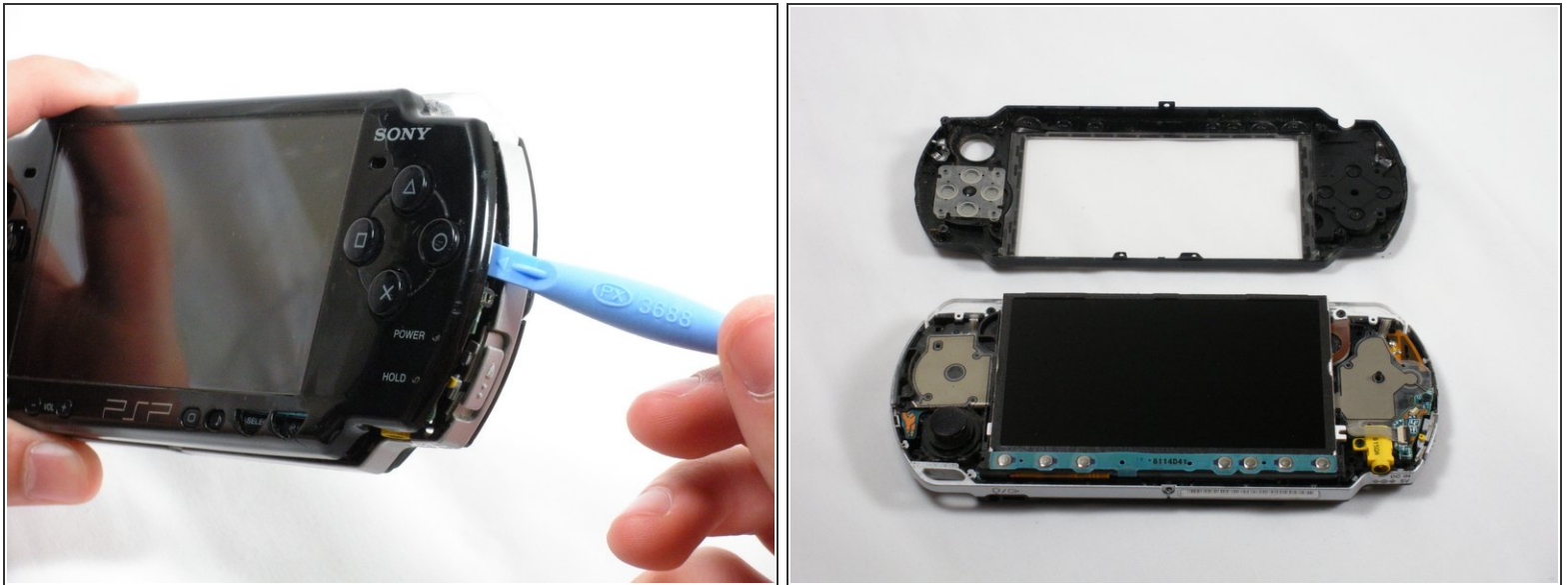
● ベゼル周辺から次のネジを外します。

● 4mm プラスネジ 2本

● 5mm プラスネジ 1本

☑ PSP 上部に2本の4mm短ネジが、下部には5mmの長ネジが留められています。

手順 5



- 開口ピックを使って、ケースからフロントベゼルを慎重にこじ開けます。
- PSPベゼルの右側から始めて、慎重に反対側に回してください。
- ① コントロールボタンやDパッドをクリーニングしたい場合、フェイスプレートが外れたら簡単に取り出せて、クリーニングすることができます。

デバイスを再組み立てする際は、これらの手順を逆の順番に従って作業を進めてください。