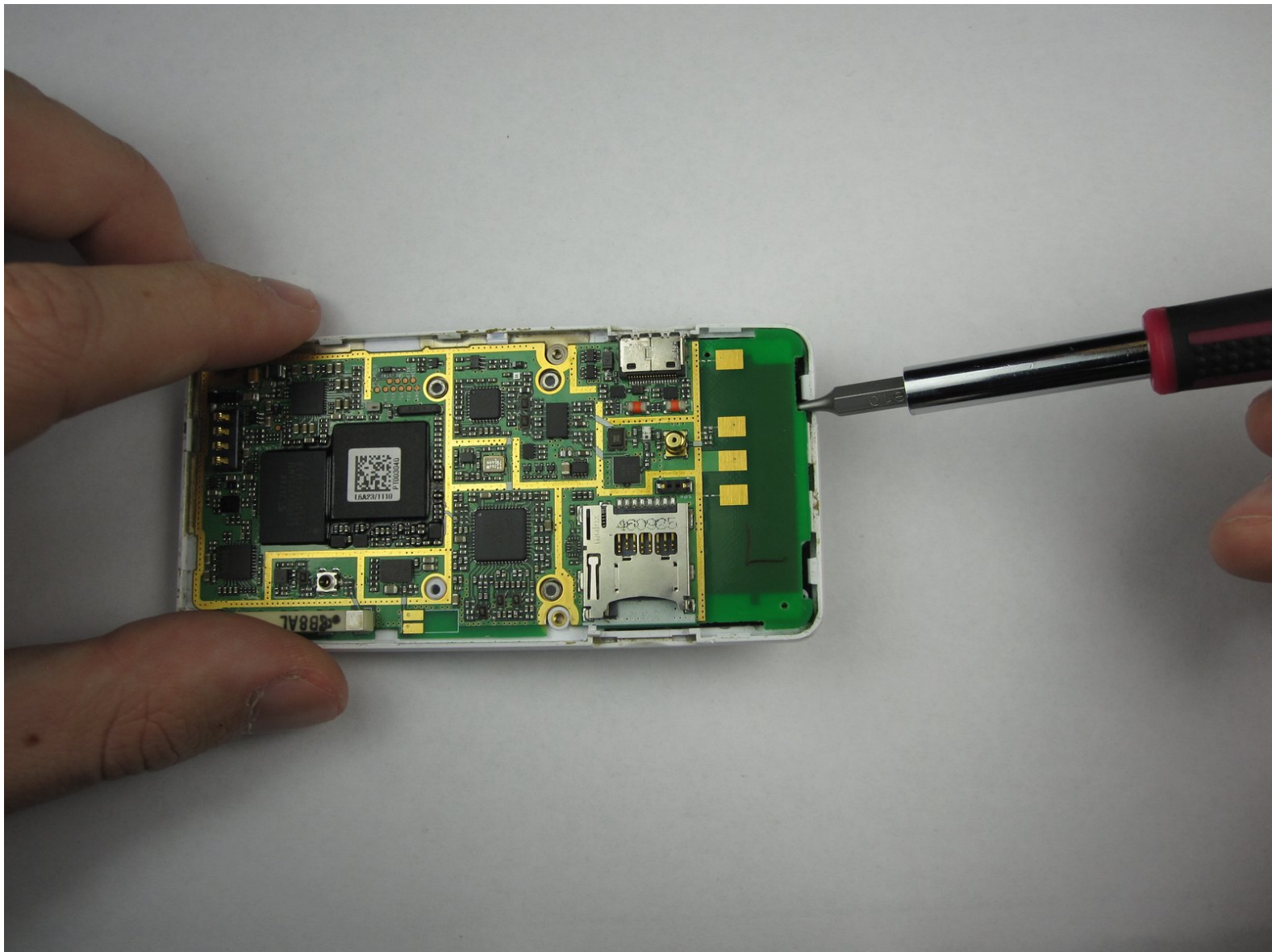




Remplacement de la carte mère du LG Chocolate

Ce guide vous permettra de retirer et de remplacer la carte mère, ce qui devrait vous aider à résoudre un certain nombre de problèmes avec votre téléphone.

Rédigé par: Maci Miri



 **OUTILS:**

- [Phillips #00 Screwdriver](#) (1)
- [iFixit Opening Tools](#) (1)

Étape 1 — Batterie



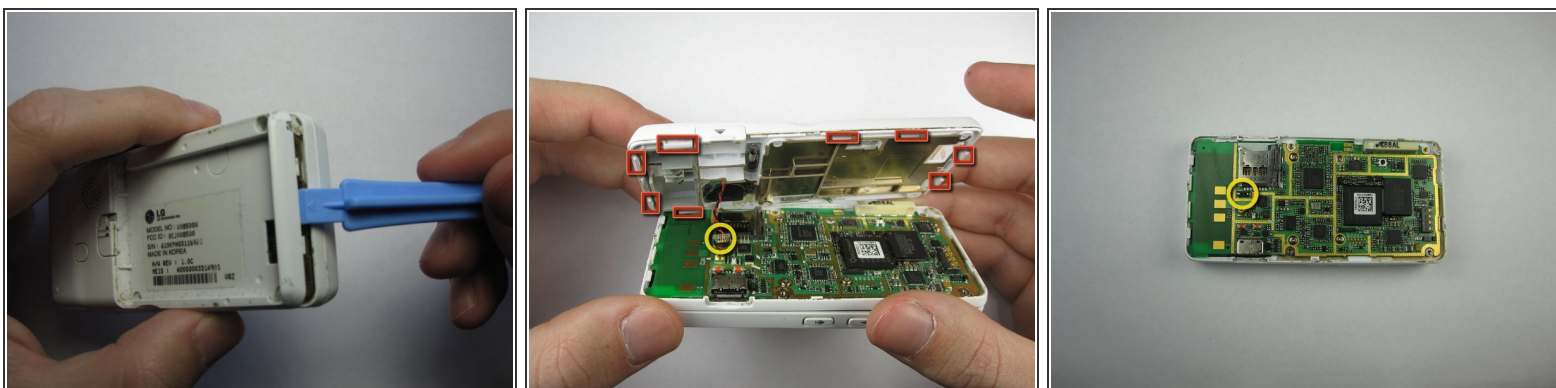
- Trouvez un bouton coulissant sur le bas du dos de l'appareil et avec votre doigt, faites-le glisser vers la gauche fermement.
- ⓘ La batterie devrait sortir assez facilement. Sinon, faites glisser le bouton plus loin ou saisissez-le et faites-le glisser tout en faisant glisser le bouton.

Étape 2 — Boîtier arrière



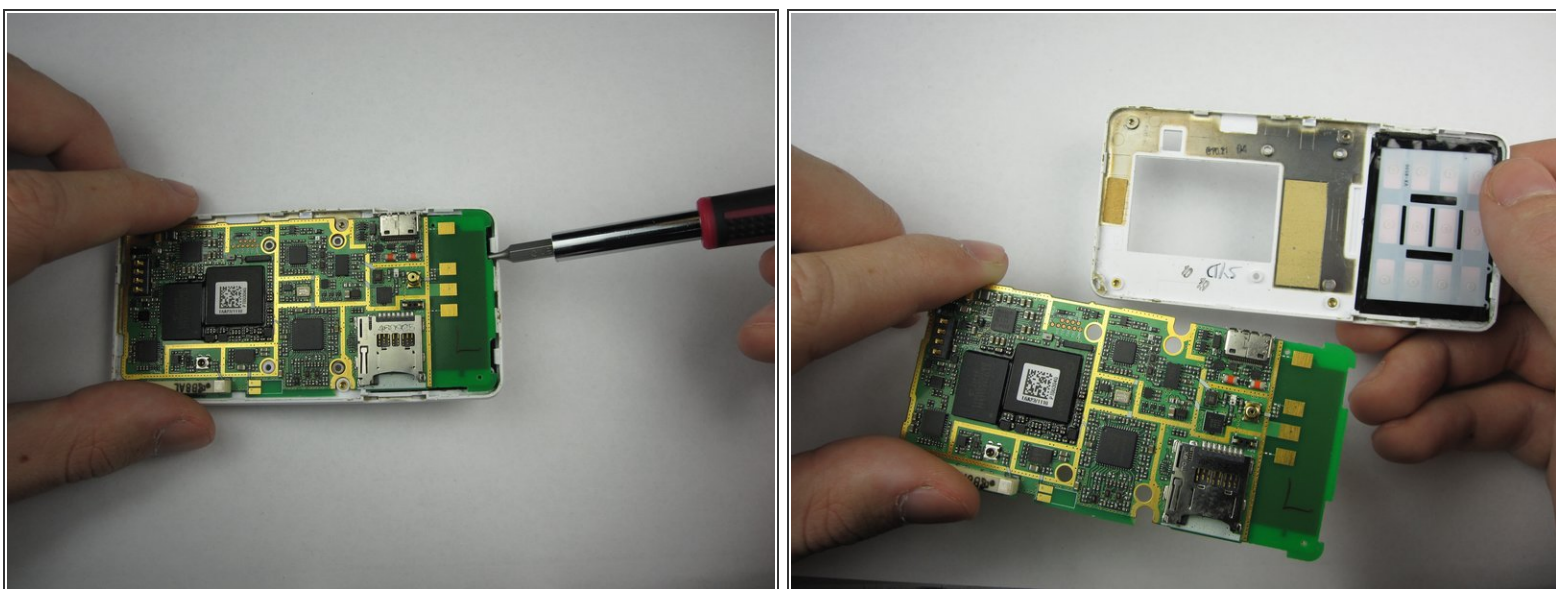
- Dévissez les quatre vis Phillips 00 sur les quatre coins sous la batterie pour détacher le boîtier arrière du téléphone.

Étape 3



- Soulever le boîtier en utilisant un outil d'ouverture en plastique.
- Continuez à travailler avec l'outil d'ouverture en plastique autour des côtés de l'appareil, en décrochant les huit onglets fixant le couvercle arrière au reste du téléphone comme indiqué dans la deuxième photo.
- Le haut-parleur arrière sera connecté à la carte mère, et doit être déconnecté pour retirer le boîtier.

Étape 4 — Carte mère



- Retirez soigneusement la carte mère du boîtier arrière

Pour réassembler votre appareil, suivez ces instructions dans l'ordre inverse.