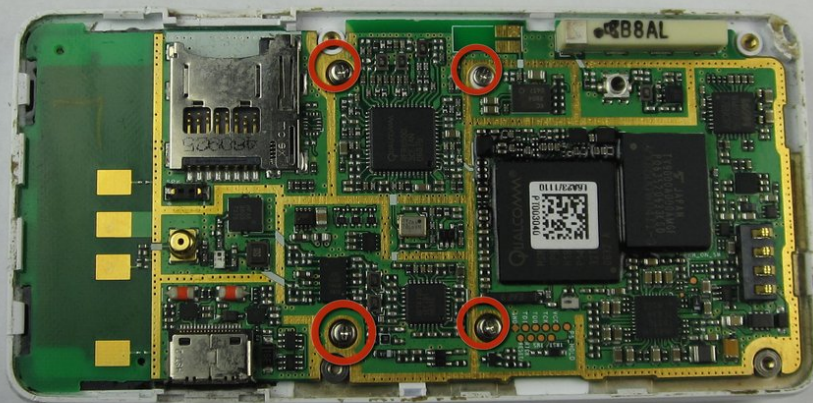




Remplacement de la façade coulissante du LG Chocolate

Si votre téléphone a des difficultés à s'ouvrir et se fermer, ce guide vous dira tout ce dont vous avez besoin pour le remplacer.

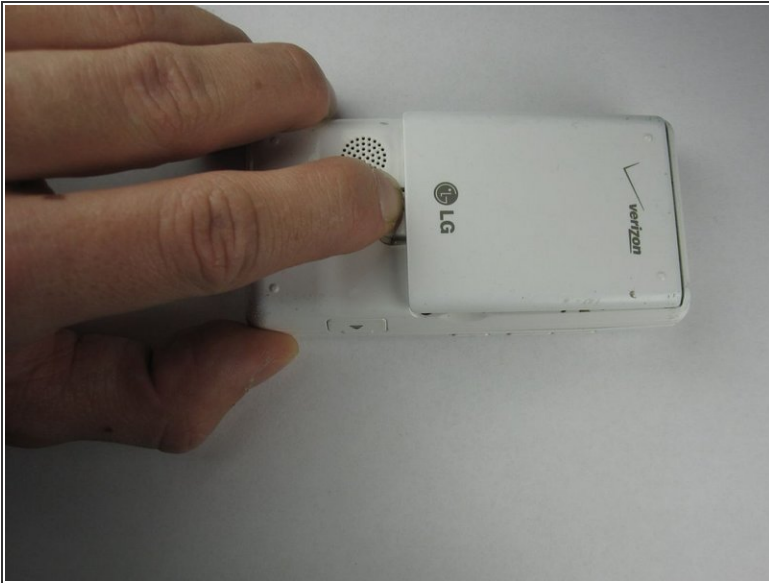
Rédigé par: Maci Miri



 **OUTILS:**

- [Phillips #00 Screwdriver](#) (1)
 - [iFixit Opening Tools](#) (1)
 - [Spudger](#) (1)
-

Étape 1 — Batterie



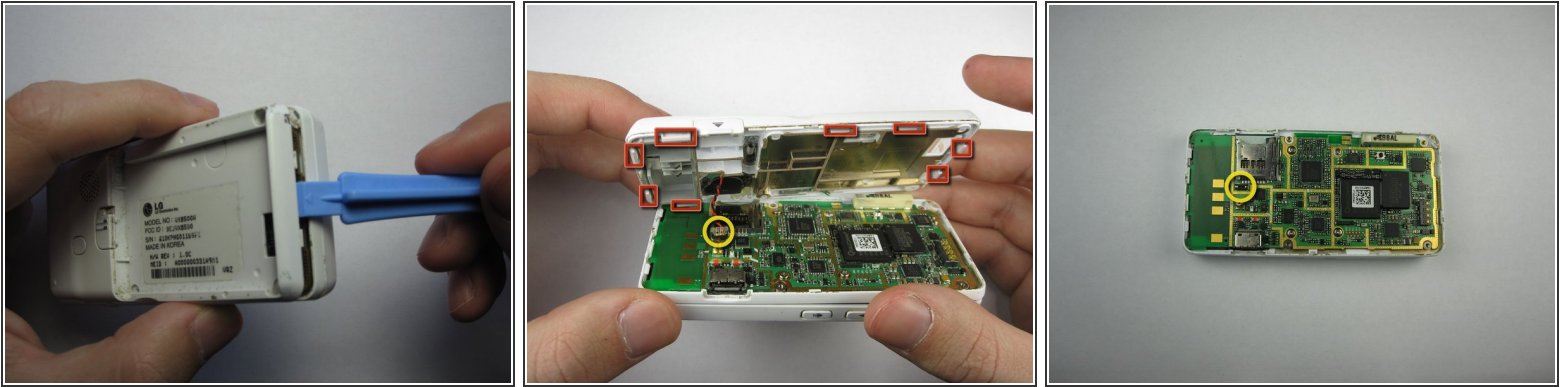
- Trouvez un bouton coulissant sur le bas du dos de l'appareil et avec votre doigt, faites-le glisser vers la gauche fermement.
- ⓘ La batterie devrait sortir assez facilement. Sinon, faites glisser le bouton plus loin ou saisissez-le et faites-le glisser tout en faisant glisser le bouton.

Étape 2 — Boîtier arrière



- Dévissez les quatre vis Phillips 00 sur les quatre coins sous la batterie pour détacher le boîtier arrière du téléphone.

Étape 3



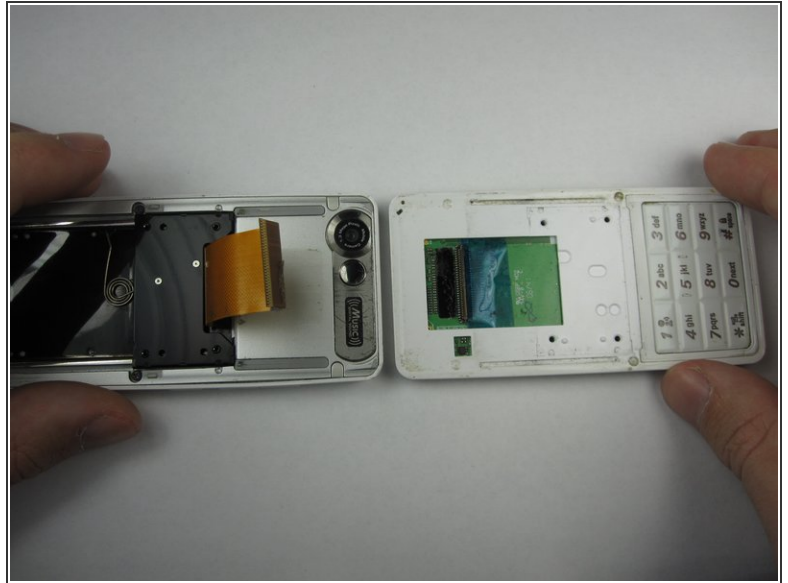
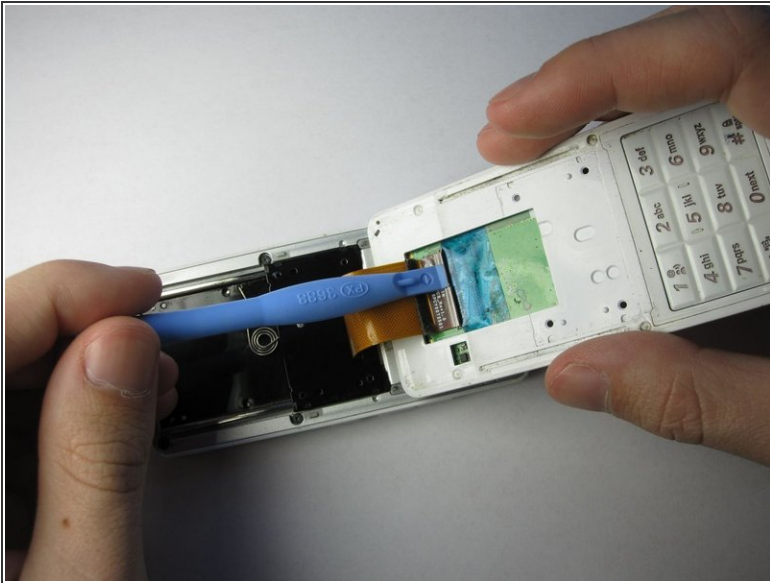
- Soulever le boîtier en utilisant un outil d'ouverture en plastique.
- Continuez à travailler avec l'outil d'ouverture en plastique autour des côtés de l'appareil, en décrochant les huit onglets fixant le couvercle arrière au reste du téléphone comme indiqué dans la deuxième photo.
- Le haut-parleur arrière sera connecté à la carte mère, et doit être déconnecté pour retirer le boîtier.

Étape 4 — Façade coulissante.



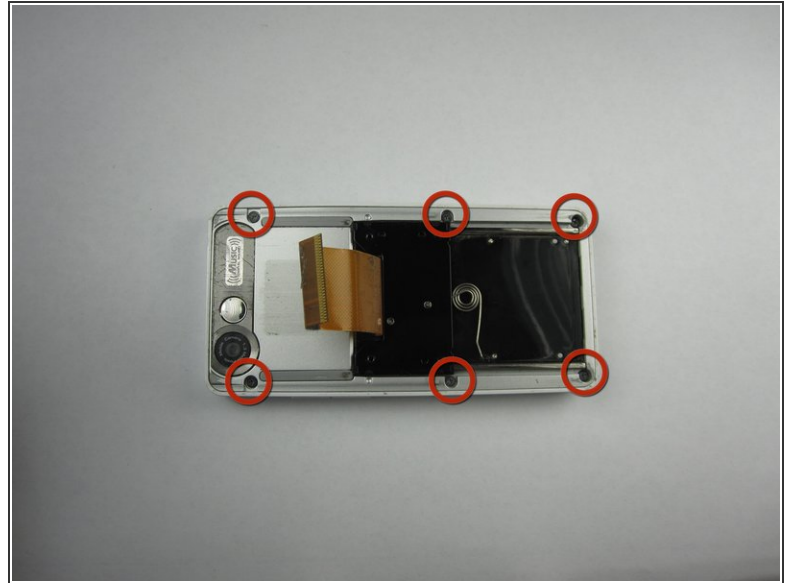
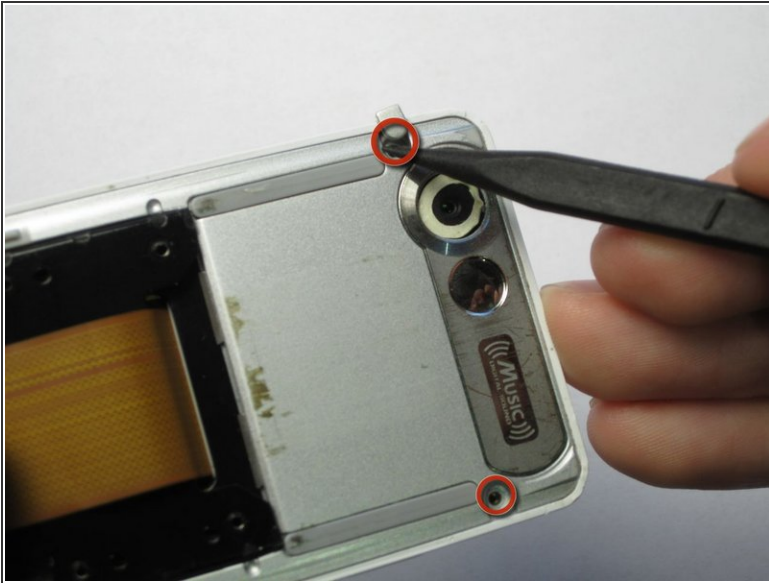
- Dévissez les 4 vis Phillips 00 qui relient les deux moitiés du téléphone ensemble.

Étape 5



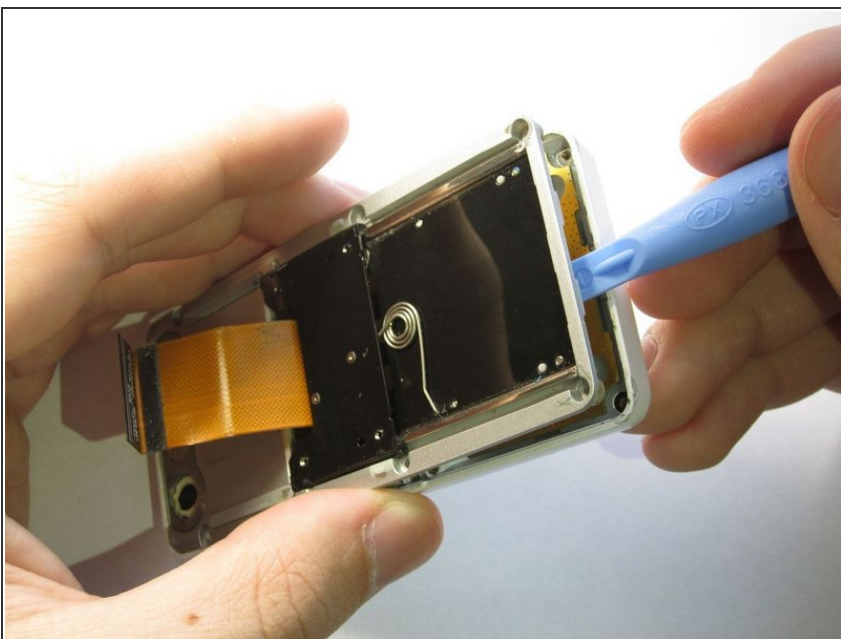
- Entre les deux moitiés se trouve un ruban. Utilisez un outil d'ouverture en plastique pour retourner la serrure et la déconnecter.

Étape 6



- Soulevez les languettes en plastique qui recouvrent deux vis, comme indiqué dans la première image.
- Ensuite, retirez les 6 vis Phillips 00 de l'arrière du boîtier, comme indiqué dans la deuxième image.

Étape 7



- Soulever le couvercle arrière de l'avant du boîtier en utilisant un outil d'ouverture en plastique.

Pour réassembler votre appareil, suivez ces instructions dans l'ordre inverse.