



MacBook Pro 13" Retina Display Ende 2012 unteres Gehäuse austauschen

Ersetze die Unterseite des Gehäuses deines MacBook Pro 13" Retina Display (Ende 2012).

Geschrieben von: Walter Galan



EINLEITUNG

In dieser Anleitung zeigen wir dir, wie du das untere Gehäuse auswechseln kannst.



WERKZEUGE:

- [MacBook Pro and Air 5-Point Pentalobe Screwdriver](#) (1)



TEILE:

- [MacBook Pro 13" Retina Lower Case](#) (1)
- [MacBook Pro 13" Retina \(Late 2012 Early 2013\) Lower Case Screw Set](#) (1)
- [MacBook Pro Retina Plastic Feet](#) (1)

Schritt 1 — Unteres Gehäuse



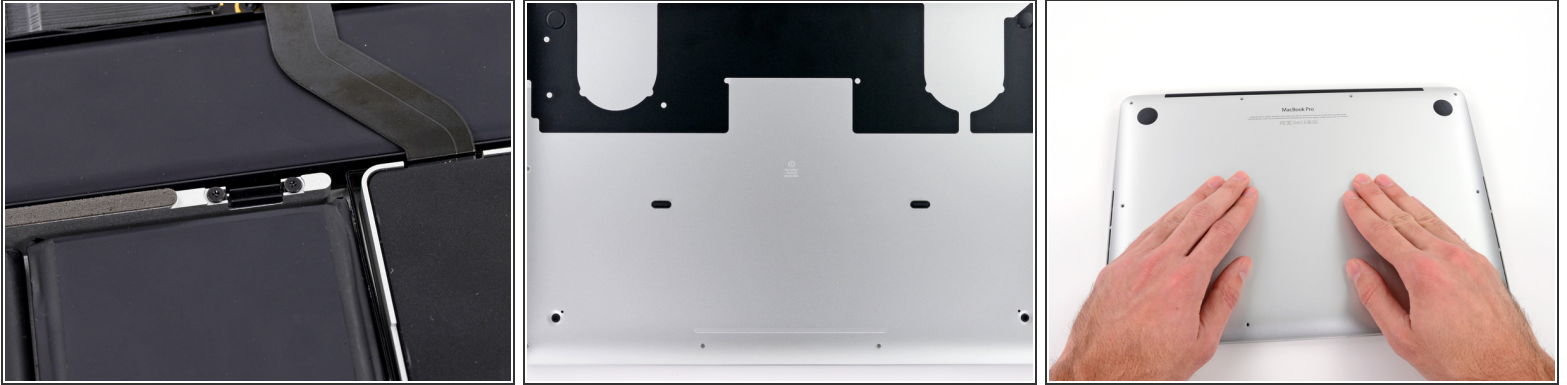
- Entferne die folgenden zehn Schrauben, mit denen das untere Gehäuse am oberen Gehäuse befestigt ist:
 - Zwei 2,3 mm P5 Pentalobe Schrauben
 - Acht 3,0 mm P5 Pentalobe Schrauben

Schritt 2



- Versuche mit den Fingern zwischen das obere und das untere Gehäuse zu kommen.
- Ziehe das untere Gehäuse behutsam vom Oberen weg.
- Entferne das untere Gehäuse und lege es zur Seite.

Schritt 3



- i** Das untere Gehäuse ist in der Mitte durch zwei Plastikklammern mit dem oberen Gehäuse verbunden.
- Drücke beim Wiederaufbau das untere Gehäuse in der Mitte leicht an, damit die beiden Plastikklammern wieder einrasten.

Arbeite die Schritte in umgekehrter Reihenfolge ab, um dein Gerät wieder zusammenzubauen.

Dieses Dokument wurde zuletzt angelegt am 2018-04-21 02:25:13 AM.