



Sostituzione case inferiore MacBook Pro 13" Retina Display versione fine 2012

Sostituisci il case inferiore del tuo MacBook Pro 13" Retina Display versione fine 2012.

Scritto Da: Walter Galan



INTRODUZIONE

Usa questa guida per sostituire il case inferiore.



STRUMENTI:

- [MacBook Pro and Air 5-Point Pentalobe Screwdriver](#) (1)



COMPONENTI:

- [MacBook Pro 13" Retina Lower Case](#) (1)
- [MacBook Pro Retina \(2012 to 2015\) Lower Case Screw Set](#) (1)
- [MacBook Pro Retina Plastic Feet](#) (1)

Passo 1 — Case inferiore



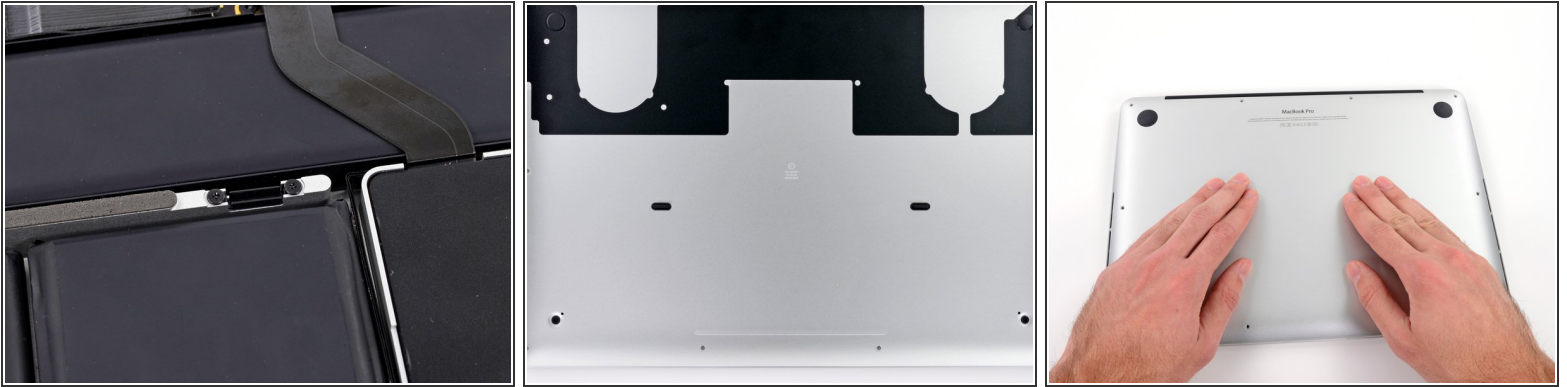
- Rimuovi le 10 viti seguenti che fissano il coperchio inferiore al case superiore:
 - Due viti Pentalobe da 2,3 mm
 - Otto viti Pentalobe da 3,0 mm



Passo 2



- Infila le tue dita tra il case superiore e quello inferiore.
- Con delicatezza, tira il coperchio inferiore per staccarlo da quello superiore.
- Rimuovi il case inferiore e mettilo da parte.

Passo 3



-  Il case inferiore è collegato a quello superiore con due clip di plastica in posizione centrale.
-  Durante il rimontaggio, spingi con delicatezza il centro del case inferiore per riattaccare le due clip in plastica.

Per rimontare il tuo dispositivo, segui queste istruzioni in ordine inverso.