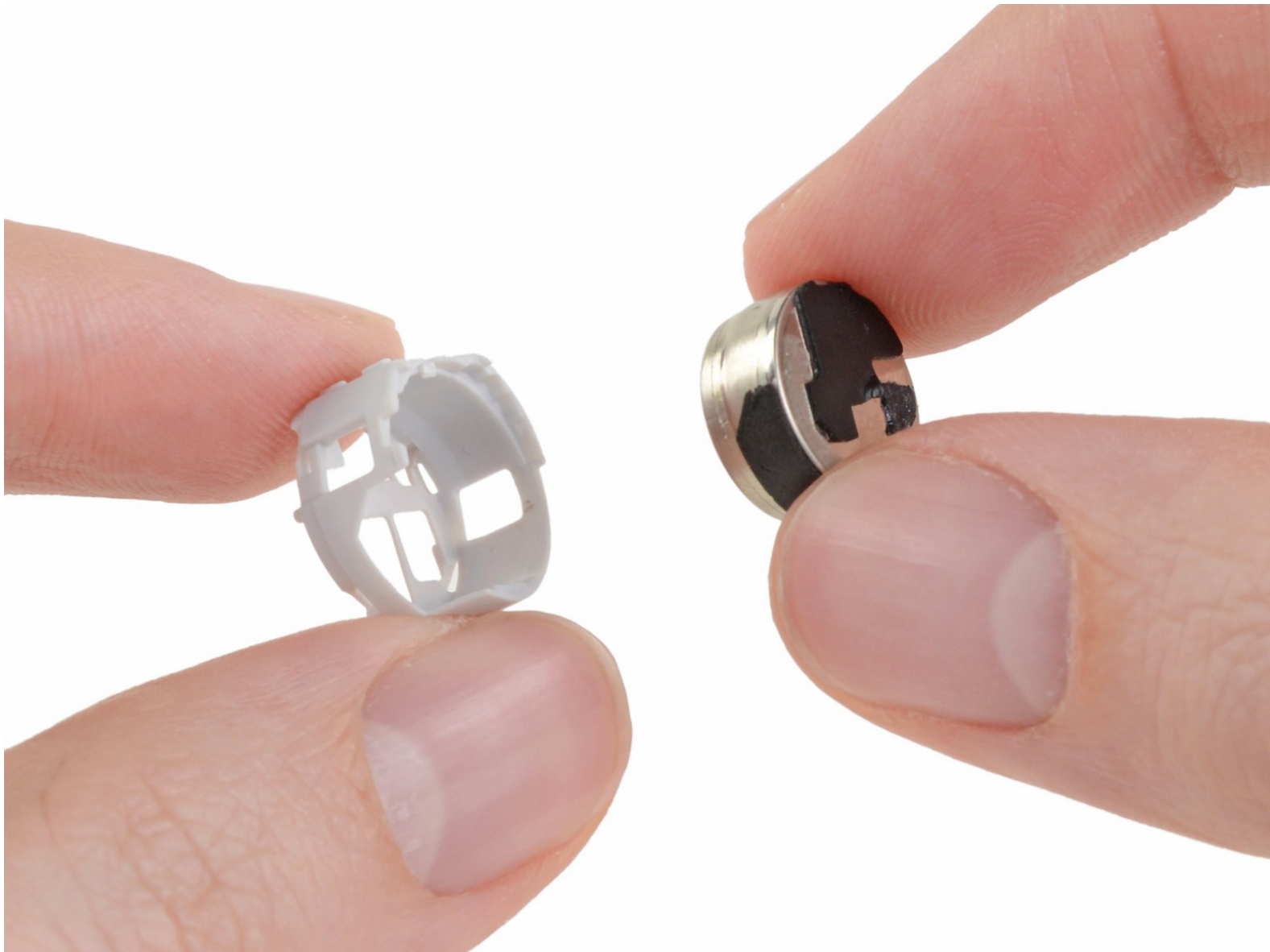




# Sostituzione batteria Samsung Galaxy Buds

Questa guida mostra come sostituire le batterie dei tuoi Samsung Galaxy Buds.

Scritto Da: Nick Galardi



## INTRODUZIONE

Segui questi passi per sostituire la batteria in uno dei tuoi auricolari Samsung Galaxy Buds. Le foto di questa guida riguardano l'auricolare di destra, ma la procedura è identica per entrambi i dispositivi.

I Galaxy Buds hanno una classificazione di impermeabilità IPX2, il che significa che sono resistenti agli spruzzi. Al termine di questa riparazione, saranno meno resistenti, quindi datti da fare per sudare poco!



### STRUMENTI:

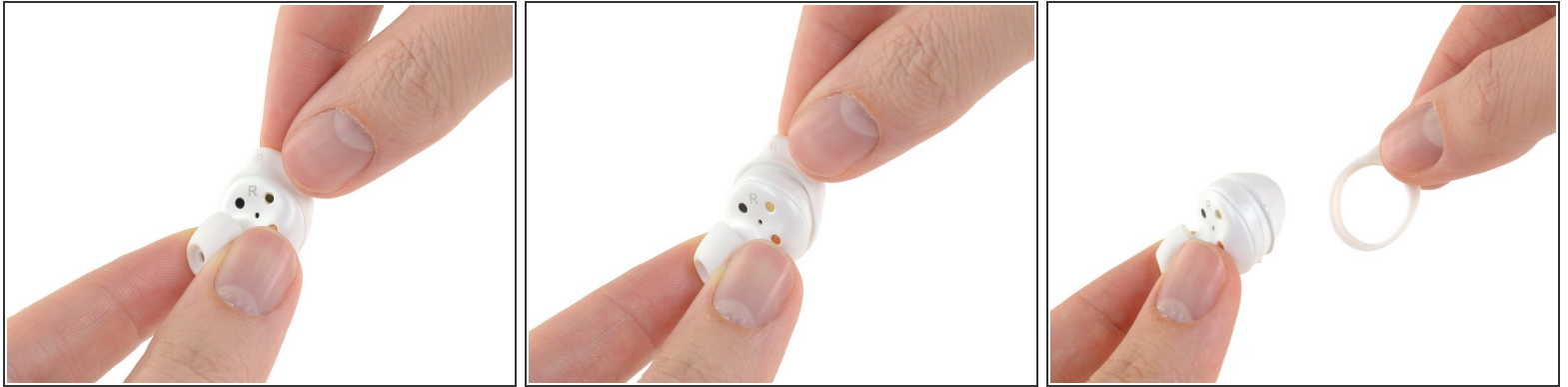
- [Spudger](#) (1)
- [iFixit Opening Tools](#) (1)
- [Vise](#) (1)
- [Large Needle Nose Pliers](#) (1)



### COMPONENTI:

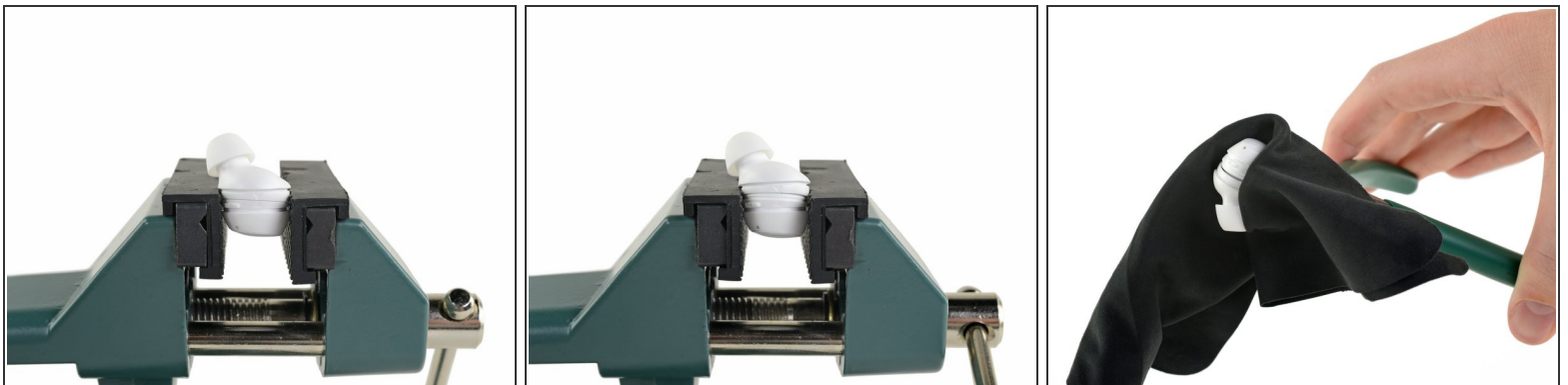
- [Samsung Galaxy Buds Replacement Batteries](#) (1)
- [Tesa 61395 Tape](#) (1)

## Passo 1 — Batteria



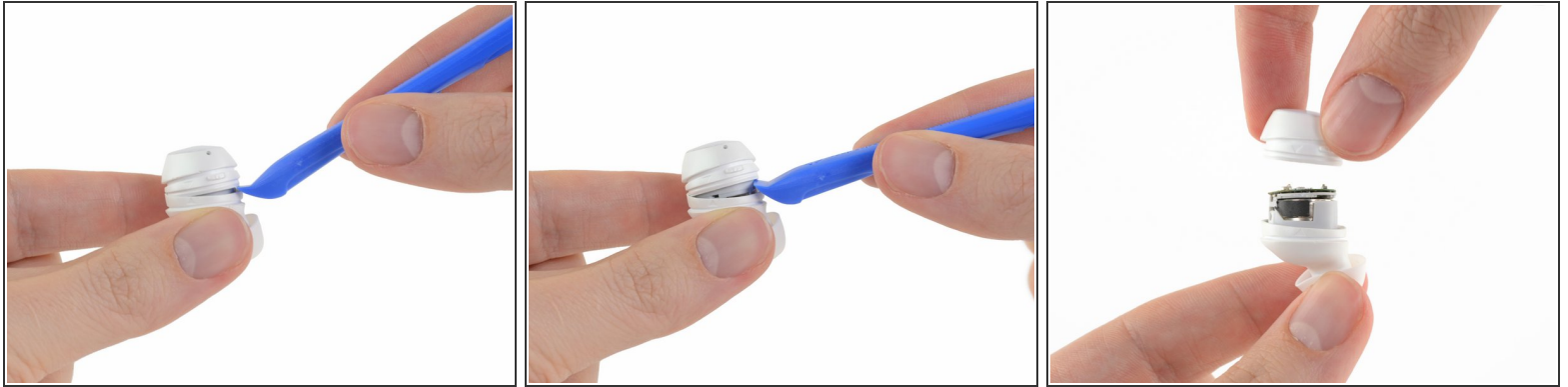
- ⓘ Se possibile, scarica la batteria del tuo Galaxy Bud prima di eseguire la sostituzione della batteria stessa.
- Inizia togliendo l'estremità "alare" in gomma dell'auricolare:
  - Afferra l'estremità (dove c'è la scritta "R") e tirala delicatamente verso l'alto fino a farla scivolare fuori dal dispositivo.

## Passo 2 — Apertura dell'auricolare



- Disponi orizzontalmente il bud in una morsa con le ganasce gommate o in una pinza piatta.
- Applica una pressione costante uniforme su ciascun lato dell'auricolare lungo la giunzione principale dell'involucro ([la giunzione tra le due frecce](#)). La pressione dovrebbe bastare ad avviare il distacco tra le parti.
- ⓘ **Applica solo la pressione sufficiente a creare una piccola fessura tra le due metà del dispositivo.** Se usi delle pinze, disponi un panno tra i becchi e l'auricolare per evitare che i denti metallici possano intaccare la plastica morbida.

### Passo 3

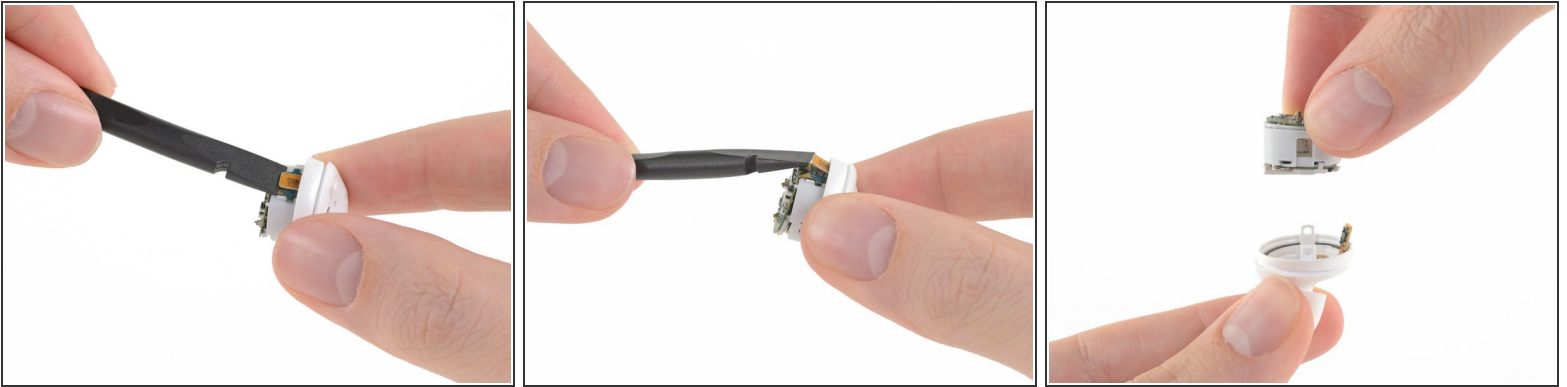


- Una volta creata una fessura, separa delicatamente le due metà del dispositivo con uno strumento di apertura in plastica.
- Può rendersi necessario far passare lo strumento di apertura attorno l'intero auricolare. Prenditi tutto il tempo necessario e fai del tuo meglio per non deformare la plastica.
- Rimuovi con attenzione la metà superiore del bud.

**⚠** **Stai molto attento quando separi le due metà!** Qualche volta il gruppo batteria resta impigliato nell'involucro. Se la metà superiore non viene via facilmente, salta questo passo e disconnetti il cavo come nel passo 4 prima di separare le due metà del dispositivo.

- ☑ In fase di rimontaggio, [allinea le frecce sulle due metà dell'involucro esterno](#), quindi premi insieme le due parti finché non tornano a bloccarsi insieme.

## Passo 4



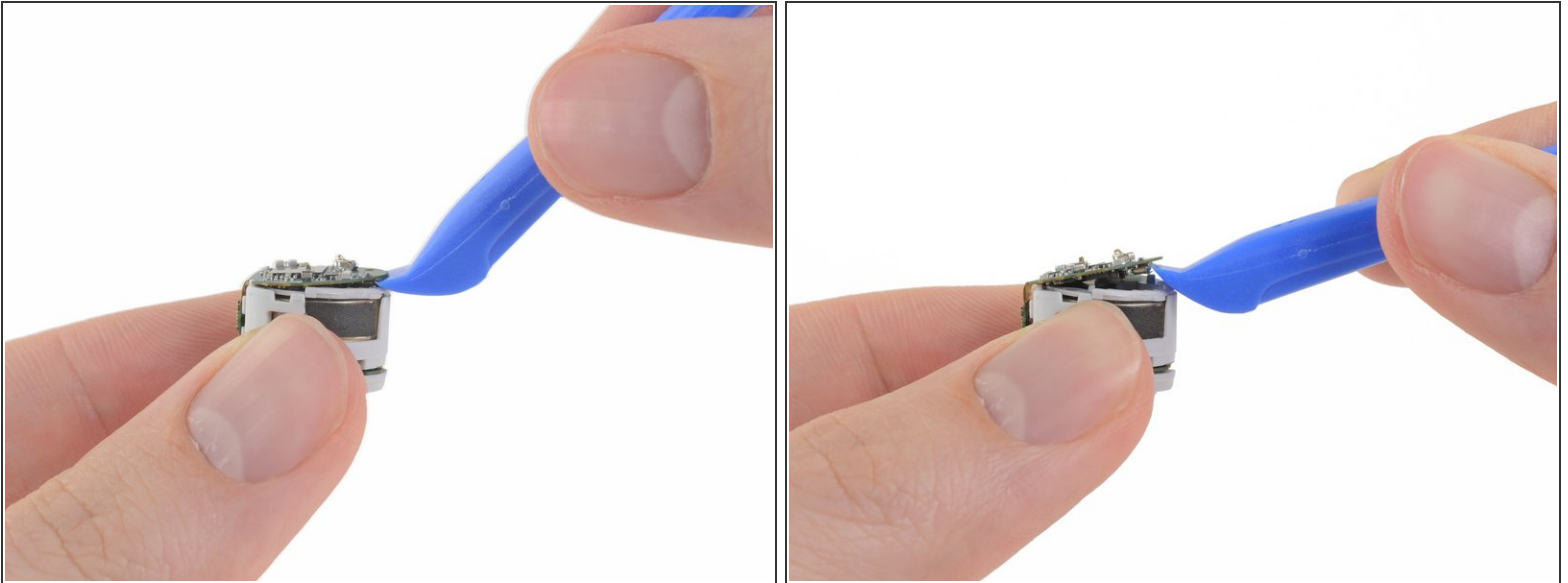
- Usa uno spudger per sollevare e staccare il connettore a pressione che collega il gruppo batteria/scheda ai driver degli altoparlanti e agli altri sensori presenti nel case.
  - Una volta che il cavo è disconnesso, rimuovi l'intero gruppo dall'auricolare.
- In fase di rimontaggio, fai scorrere il gruppo batteria/scheda nel dispositivo in modo che [la sporgenza dell'involucro esterno vada a posizionarsi nell'intaglio dell'alloggiamento della batteria](#). Quindi, riattacca il connettore per collegare nuovamente il gruppo.

## Passo 5



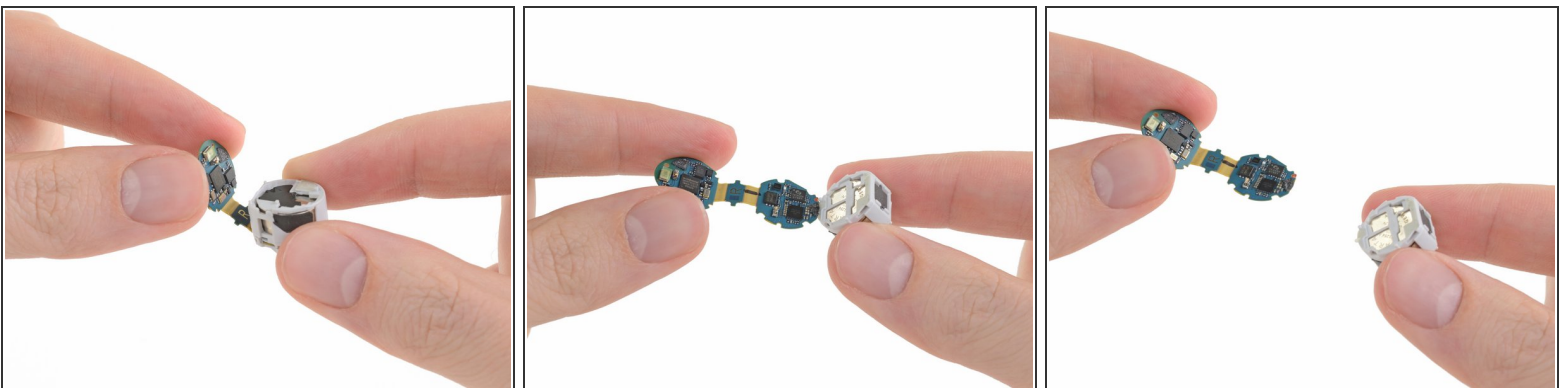
- i I componenti rimasti sono tenuti insieme da clips e adesivo a bassa tenacità.** Vedi di lavorare con attenzione, fai tutto con ordine e non usare troppa forza.
- Solleva e rimuovi il coperchio di plastica dal fondo del gruppo batteria/scheda.

## Passo 6



- i La scheda madre è formata da due distinti circuiti disposti attorno all'alloggiamento della batteria e collegati da un cavo flessibile.
- Usa uno strumento di apertura per staccare delicatamente una delle schede lungo il suo bordo, dall'altra parte del cavo flessibile.

## Passo 7



- Stacca con delicatezza la scheda madre dall'alloggiamento della batteria e rimuovila.
- ✦ In fase di rimontaggio, accertati che le sporgenze del gruppo della batteria siano [allineate con gli intagli della scheda madre](#) in modo da avere un allineamento corretto.

## Passo 8



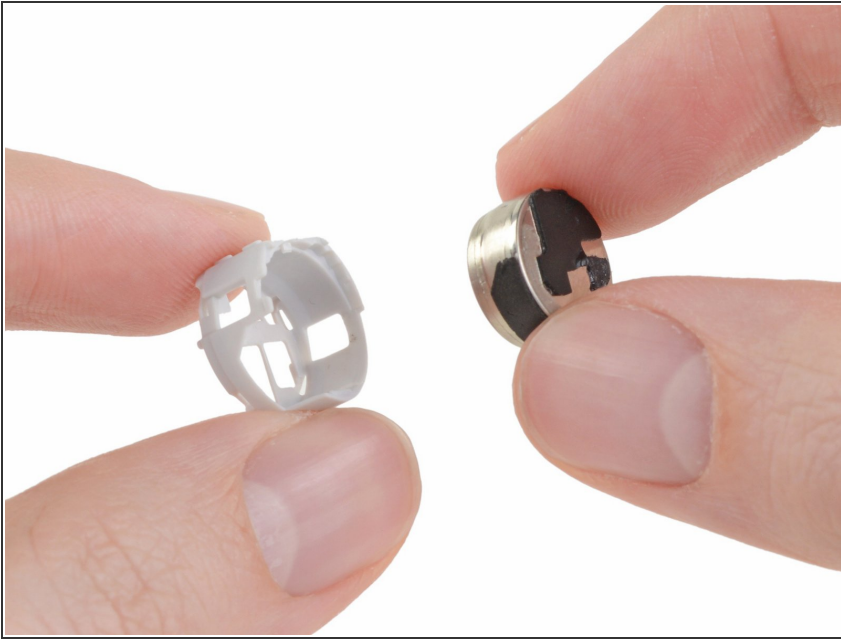
- Usa uno strumento di apertura in plastica per staccare e rimuovere il coperchio a forma di mezzaluna sulla faccia superiore dell'alloggiamento della batteria.

## Passo 9 — Rimozione della batteria



- Il fondo dell'alloggiamento della batteria dei fori, che ti permettono di spingere fuori la batteria. L'estremità piatta di uno spudger si adatta perfettamente all'apertura più ampia, indicata qui in rosso.
- Inserisci l'estremità piatta di uno spudger (o un altro strumento di apertura *in plastica*) nel fondo dell'alloggiamento della batteria e spingi fuori dall'altro lato la batteria stessa.

## Passo 10



- Rimuovi la batteria dal suo alloggiamento.
- ☑ Se possibile, trasferisci le strisce di schiuma dalla batteria originale a quella nuova. La schiuma aiuta a prevenire il contatto tra la batteria e altre parti all'interno del dispositivo e impedisce alla batteria di muoversi all'interno del suo alloggiamento.

**Per riassemblare il tuo dispositivo, segui i passi descritti in ordine inverso.** Usa del nastro Tesa per riattaccare le parti che non si incollano con l'adesivo originale residuo.

Per prestazioni ottimali, calibra la batteria appena installata: carica al 100% e poi mantienila sotto carica per almeno altre due ore. Quindi usa il telefono finché non si spegne a causa della batteria esaurita. Per finire, carica la batteria ininterrottamente fino al 100%.

Porta i tuoi rifiuti elettronici a un [riciclatore certificato R2 o e-Stewards](#).

La riparazione non è andata secondo i piani? Vai sulla nostra [comunità Risposte](#) per trovare aiuto nella risoluzione dei problemi.