



Remplacement de l'émetteur infrarouge de la Xbox One S All Digital Edition

Suivez ce guide si le bouton d'alimentation de votre console ne fonctionne plus, ou si la manette ne s'appaire plus à la console.

Rédigé par: Jules Hajjar



INTRODUCTION

Ce guide de remplacement fournit un processus étape par étape pour remplacer l'IR Blaster de la Xbox One S All Digital Edition (modèle 1681). L'IR Blaster est responsable de nombreuses fonctions d'alimentation vitales de la console. L'IR Blaster contient l'interrupteur d'alimentation de la console et gère la connexion des accessoires Bluetooth couplés à la Xbox One S All Digital Edition. Les symptômes d'un IR Blaster cassé sont un bouton d'alimentation défectueux ou une connexion Bluetooth défectueuse aux accessoires Xbox. Débranchez tous les câbles avant le démontage.

OUTILS:

- [iFixit Opening Tool](#) (1)
- [TR10 Torx Security Screwdriver](#) (1)
- [T8 Torx Security Bit Screwdriver](#) (1)

PIÈCES:

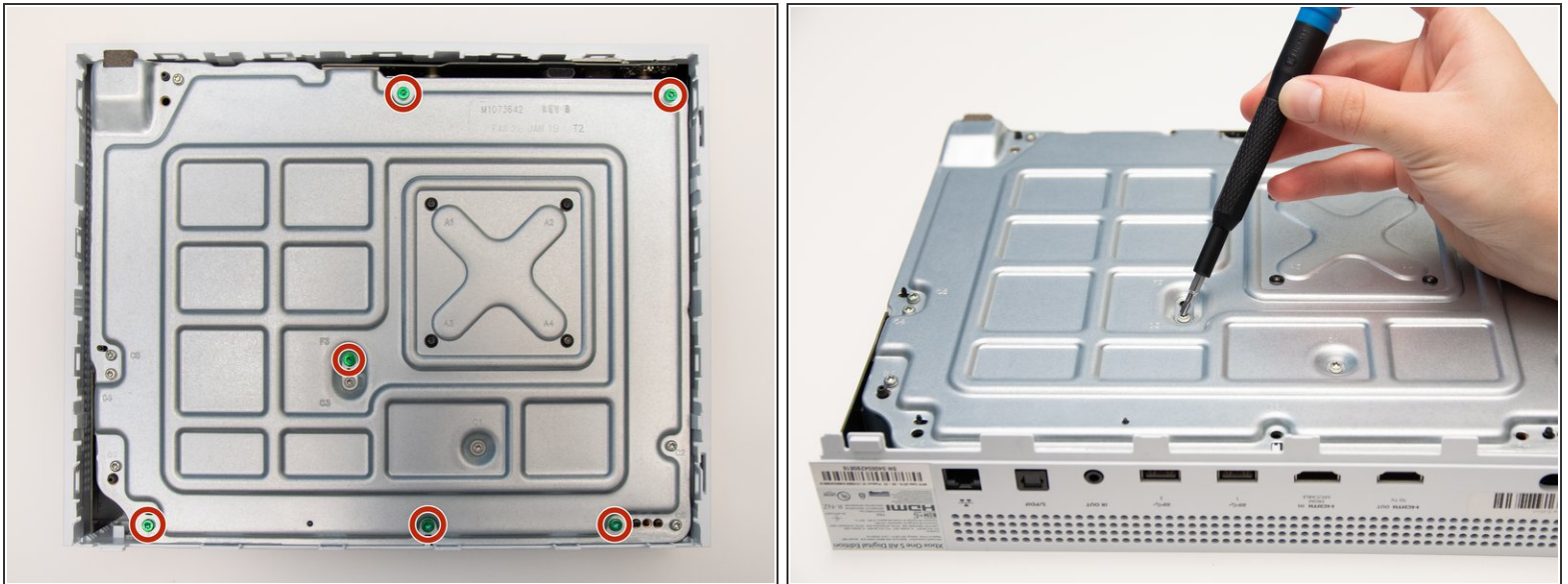
- [Xbox One S IR Blaster](#) (1)

Étape 1 — Coque Plastique



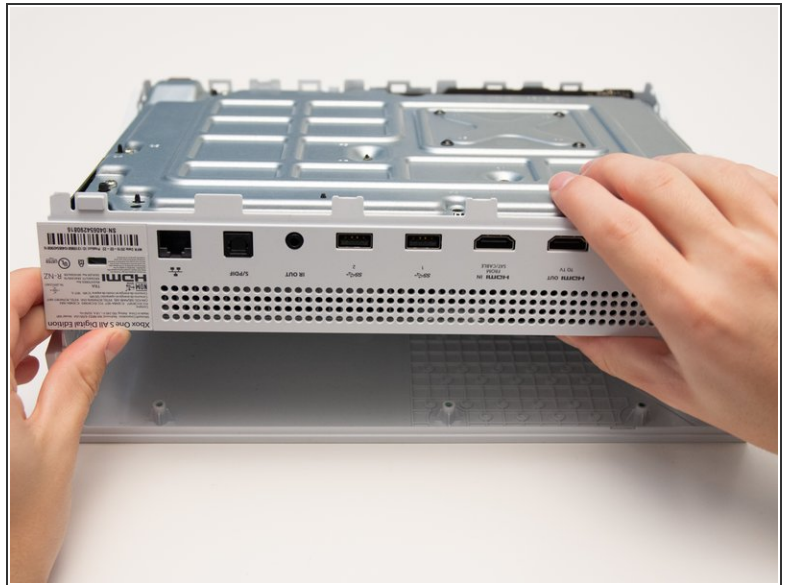
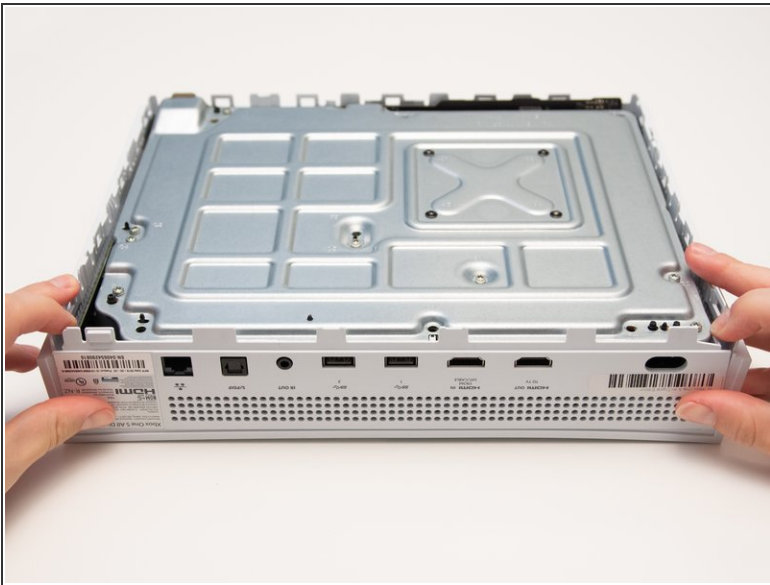
- Placer l'outil d'ouverture entre la partie supérieure et inférieure de la console.
- Appliquer de la force vers le bas sur l'outil afin de décrocher les languettes de sécurité.
- Répéter cette action tout autour de la console afin de séparer les deux parties.

Étape 2



- Enlever les six vis vertes (marquées F1-F6) Du châssis avec le tournevis Torx T10 Secure. Ces vis maintiennent la partie supérieure de la coque avec le châssis métallique.
- Ces vis maintiennent le couvercle supérieur du boîtier en plastique au châssis.

Étape 3



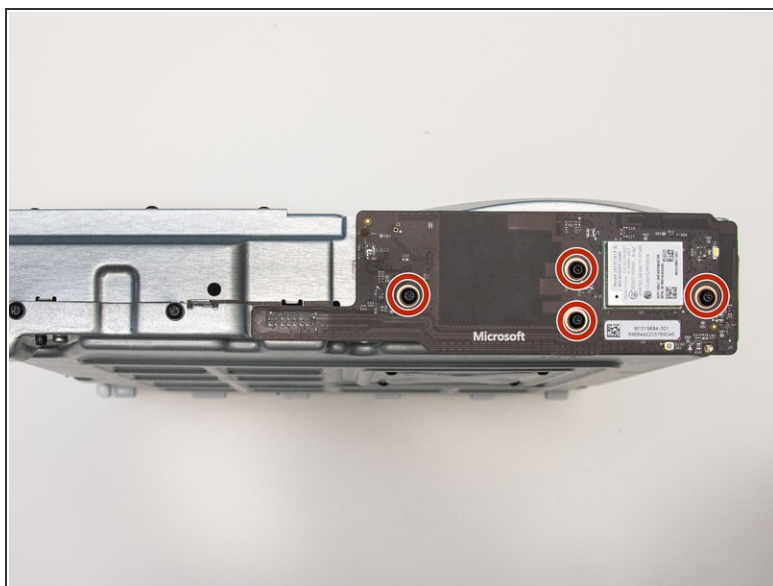
- Écarter les cotés de la coque plastique afin de libérer le châssis métallique.
- Soulever le châssis métallique vers le haut et l'arrière pour le séparer de la coque.
- ⓘ La partie plastique à l'arrière du châssis ne se sépare pas de ce dernier.

Étape 4



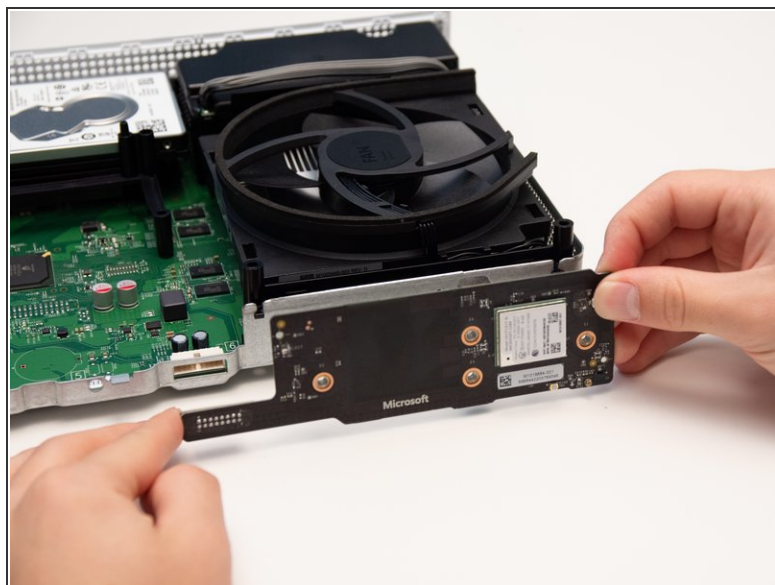
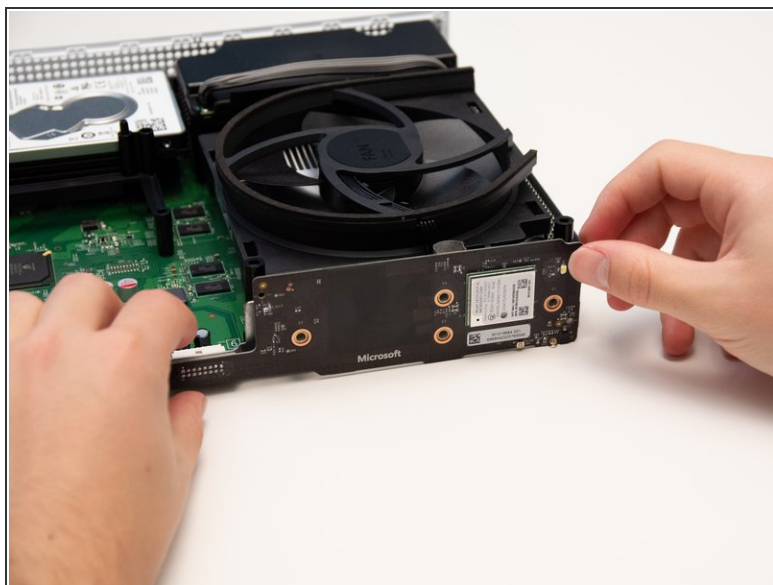
- Retourner le châssis afin que l'aération du ventilateur soit vers le haut.

Étape 5 — Émetteur Infrarouge



- Retirez les quatre vis de 15 mm fixant l'IR Blaster au châssis métallique à l'aide du tournevis Torx T8 Security.

Étape 6



- Retirez délicatement l'IR Blaster du châssis métallique.

⚠ Le connecteur est très fragile. Assurez-vous de retirer la carte du boîtier et non sur le côté.

Pour réassembler votre appareil, suivez ces mêmes instructions a l'envers.