



Nintendo Switch Pro Controller Akku Austausch

Diese Anleitung zeigt dir, wie du den Akku des Nintendo Switch Pro Controllers ausbaust und ersetzt.

Geschrieben von: Daniel Tagalog



Dieses Dokument wurde am 2021-01-25 08:22:37 AM (MST) erstellt.

EINLEITUNG

Willkommen! Hält der Akku in deinem Controller nicht mehr so lange wie früher, oder funktioniert er überhaupt nicht mehr? Und nun möchtest du den Akku in deinem Nintendo Switch Pro Controller austauschen? Dann bist du hier genau richtig! Im Folgenden findest du Anweisungen zum Austauschen des Akkus in deinem Controller. Lies diese sorgfältig durch und befolge die Schritte in der Reihenfolge von eins bis sechs.

VORSICHT: Der Umgang mit aufgeblähten Akkus und Batterien sollte mit größter Sorgfalt erfolgen. Informationen zur Identifizierung, zur Handhabung, und zur Entsorgung von aufgeblähten Akkus findest du unter folgenden Link.

[Was tun bei einem aufgeblähten Akku?](#)



WERKZEUGE:

- Kreuzschlitz PH00 Schraubendreher (1)



TEILE:

- Nintendo Switch Pro Controller Replacement Battery (1)

Schritt 1 — Akku



- Drehe den Controller so um, dass der Aufkleber mit der Modellnummer nach oben zeigt.

Schritt 2



- Drehe die beiden 7 mm Flachkopf-Kreuzschlitzschrauben #00 am Ende der beiden Griffe heraus.

Schritt 3



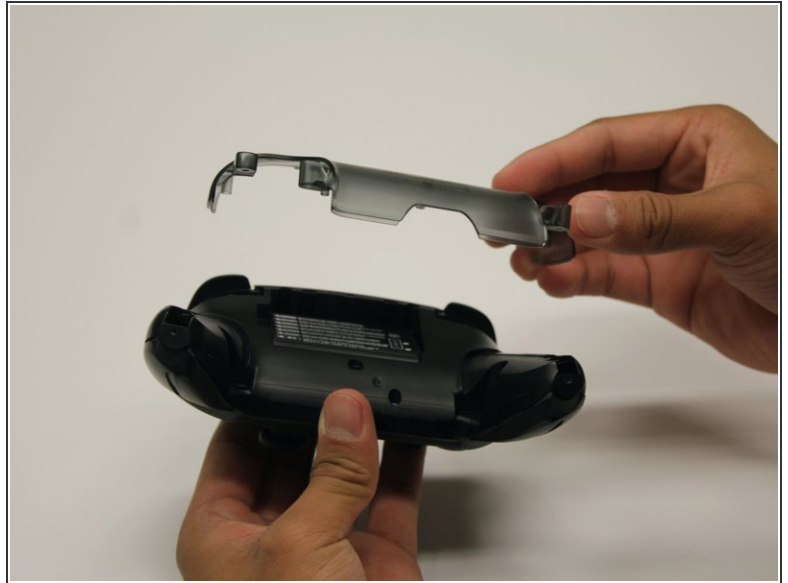
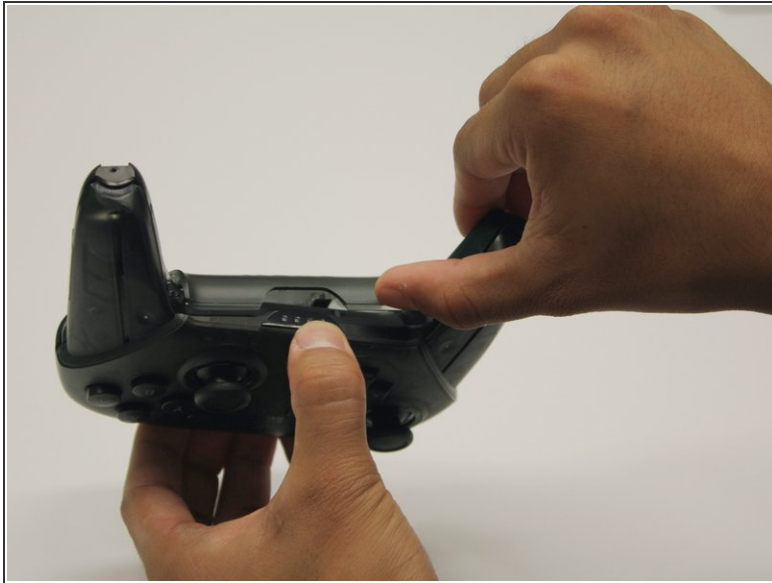
- Ziehe die Abdeckungen der Griffe vorsichtig vom Controller.

Schritt 4



- Entferne die vier silberfarbenen 5 mm Kreuzschlitzschrauben #00, mit denen die durchsichtige Abdeckung befestigt ist.

Schritt 5




- Löse die Abdeckung mit deinem Fingernagel.

Schritt 6



- Entferne den Lithium-Ionen-Akku, indem du ihn mit deinem Fingernagel oder einem Öffnungswerkzeug an der linken Seite anhebst.

 Dafür brauchst du nur wenig Kraft.

Um dein Gerät wieder zusammenzubauen, folge den Schritten dieser Anleitung in umgekehrter Reihenfolge.