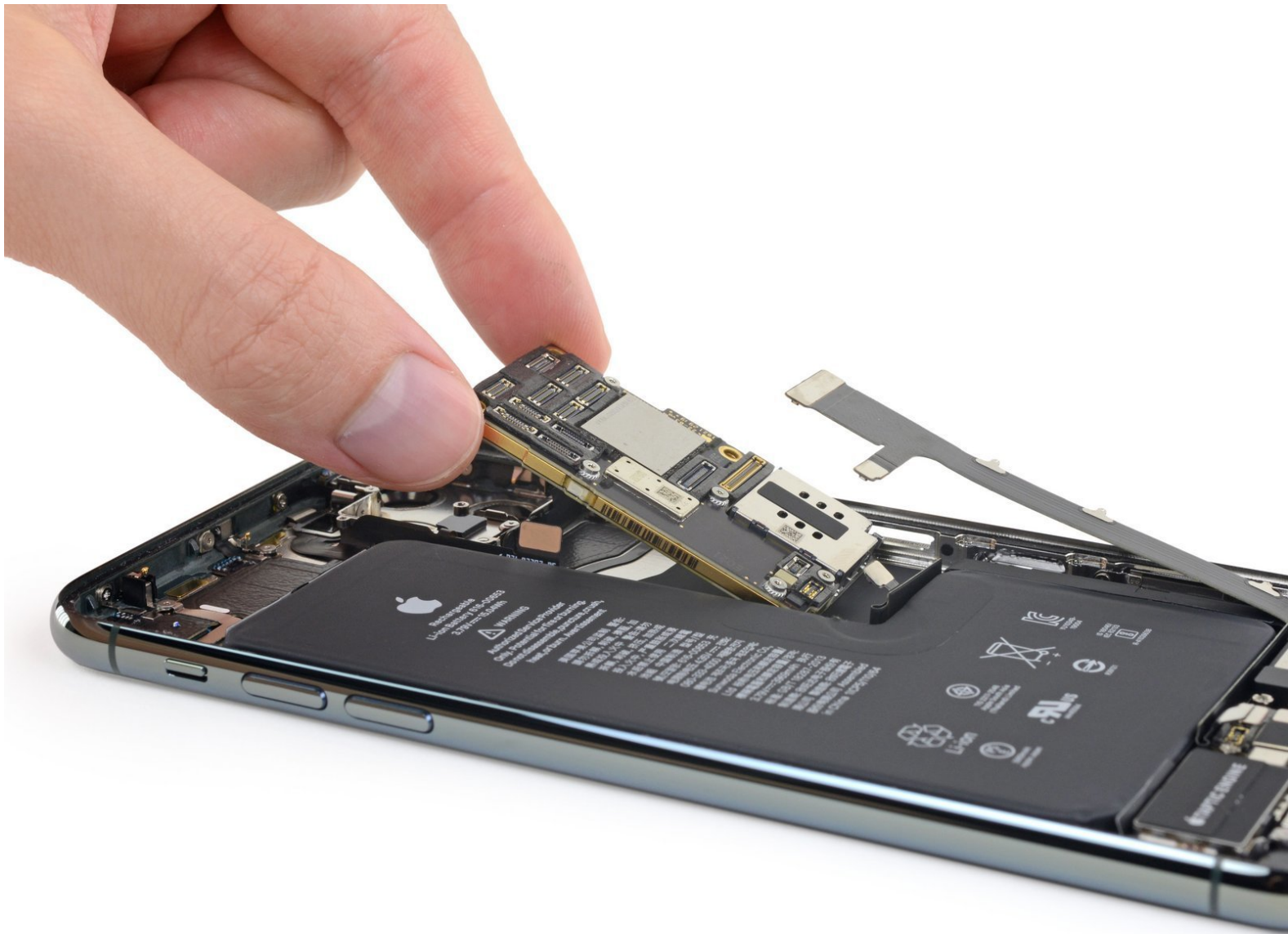




Sostituzione Scheda madre iPhone 11 Pro Max

Come rimuovere e sostituire la Scheda madre su un iPhone 11 Pro Max.

Scritto Da: Arty



INTRODUZIONE

[video: <https://www.youtube.com/watch?v=Rn85i2BxNfI>]

Come rimuovere e sostituire la Scheda madre su un iPhone 11 Pro Max.

Nota: Ogni Scheda madre e Face ID + sensore di prossimità sono accoppiati di fabbrica con l'iPhone, sostituire la scheda madre disabiliterà il Face ID *a meno che* non sostituiate anche il modulo Face ID + sensore di prossimità accoppiati con la nuova scheda madre che state sostituendo.



STRUMENTI:

- [Suction Handle](#) (1)
- [Spudger](#) (1)
- [Tweezers](#) (1)
- [iFixit Opening Picks set of 6](#) (1)
- [Phillips #000 Screwdriver](#) (1)
- [P2 Pentalobe Screwdriver iPhone](#) (1)
- [Tri-point Y0 Screwdriver](#) (1)
- [Standoff Screwdriver for iPhones](#) (1)

Per riassemblare il tuo dispositivo segui queste istruzioni in ordine inverso.