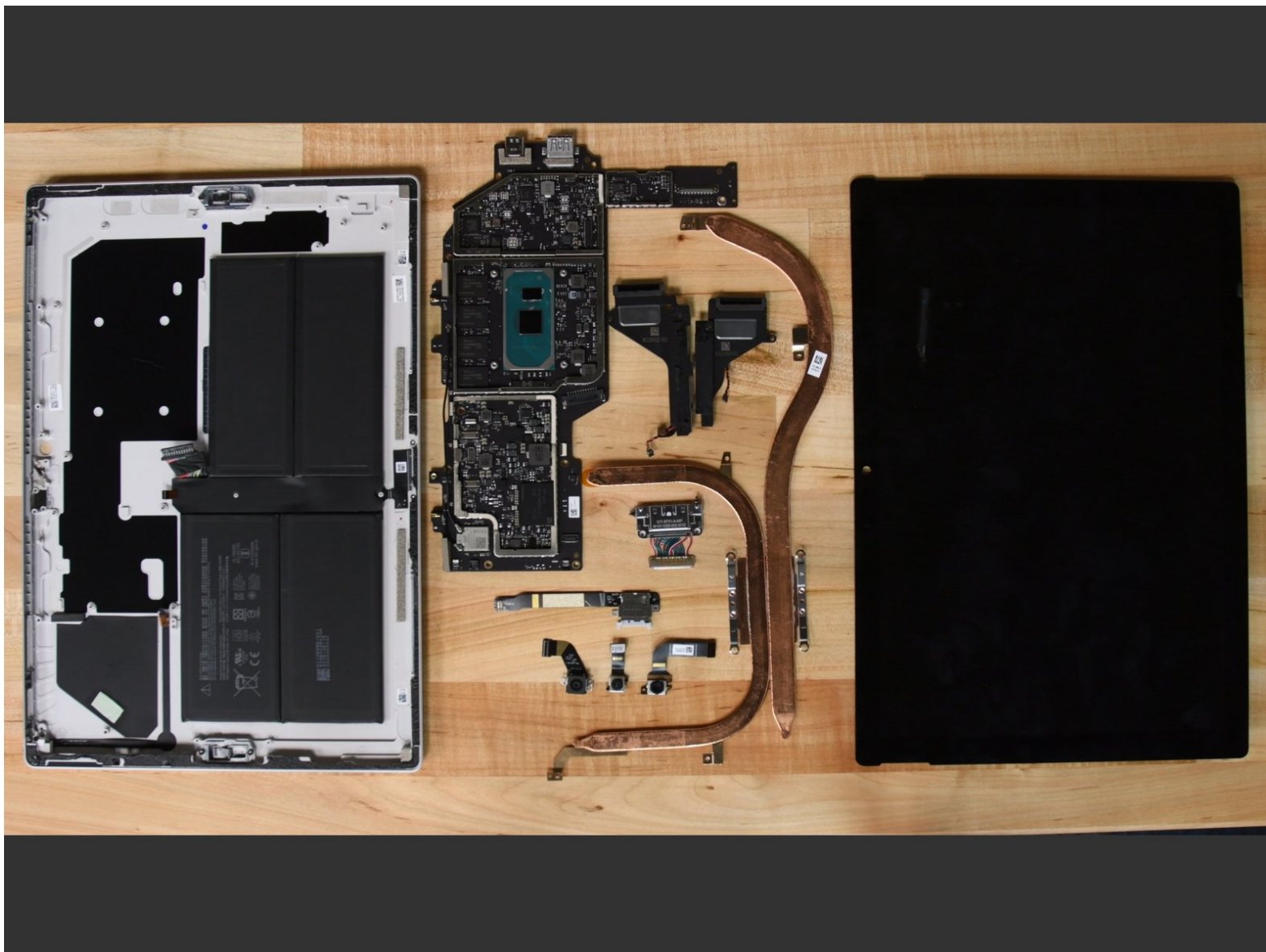




Microsoft Surface Pro 7の分解

2019年11月12日に行われたMicrosoft Surface Pro 7の分解です。

作成者: Michael Degnan



手順 1 — 修理難易度

REPAIRABILITY SCORE:

- ある程度、ネジが使用されています。全て標準トルクスファスナーです。
- 全ての修理をする前に、ディスプレイアセンブリを外さなければなりません。このアセンブリは頑丈に接着剤で固定されています。そして作業中、亀裂が入ってしまいやすく、ディスプレイの交換は高額です。
- バッテリーも、頑丈に接着剤で固定されています。接着剤部分を何度も温め直して、こじ開ける作業を続けるか、溶剤を使用して剥がさなければなりません。
- RAM、SSDとCPUが全てマザーボードに半田付けされています。これらのコンポーネントを交換するには、マザーボード全体の交換が必要です。