

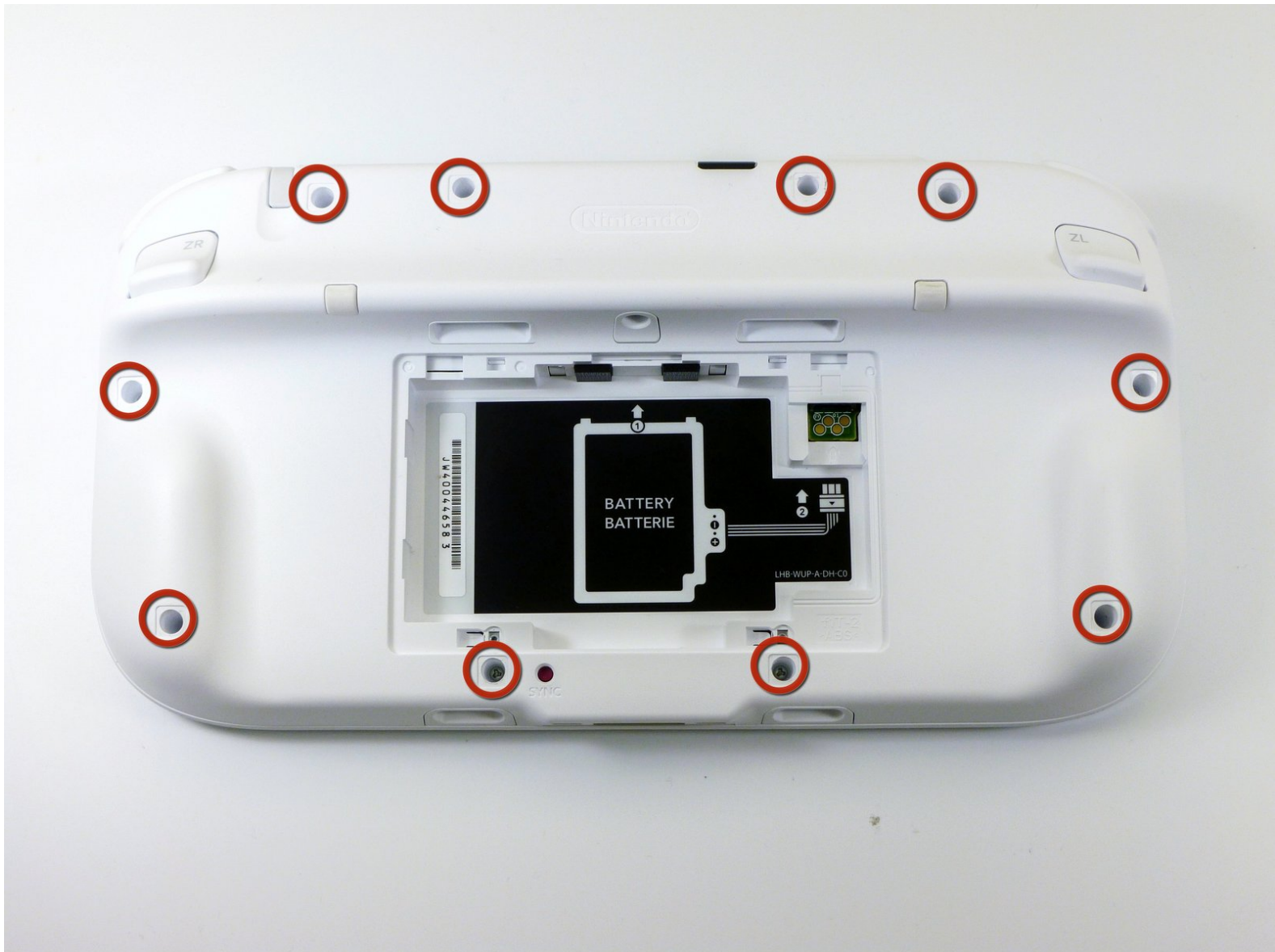


Remplacement du boîtier extérieur du Wii U GamePad

GamePad

Remplacez le boîtier extérieur

Rédigé par: Kim Arre



INTRODUCTION

Avec ce tutoriel remplacez le boîtier extérieur de votre Wii U GamePad Nintendo.

OUTILS:

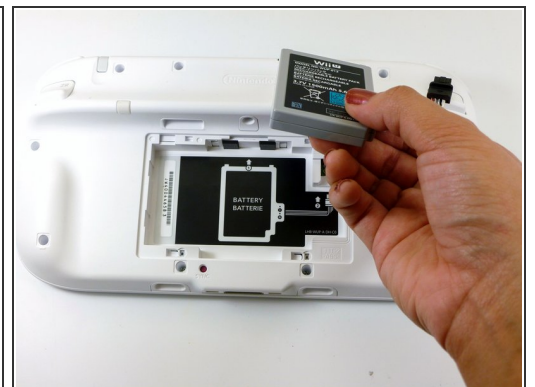
- [Phillips #00 Screwdriver](#) (1)
 - [Y1 Tri-point Screwdriver](#) (1)
-

Étape 1 — Batterie



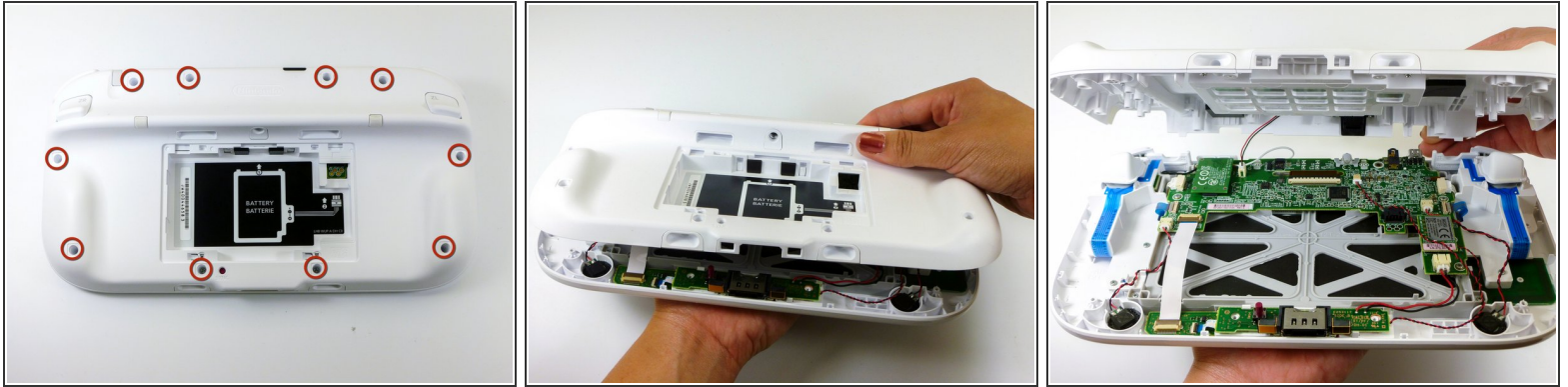
- Le GamePad tourné vers le bas, dévissez les deux vis cruciformes Phillips #00 fixées au cache de la batterie.
- Soulevez et retirez le cache de la batterie.

Étape 2



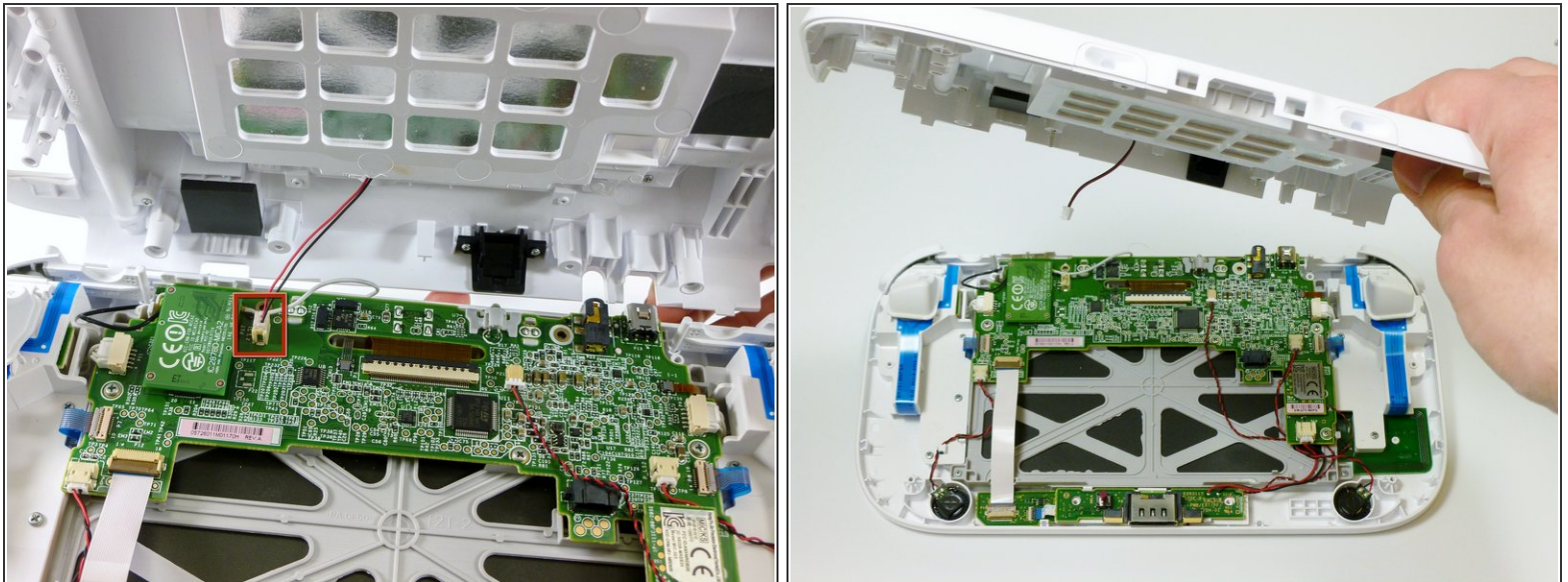
- Le doigt posé sur le connecteur de la batterie, tirez-le en direction de la base du GamePad pour le déconnecter.
- Pour enlever la batterie, tirez-la vers le haut en la saisissant par le bas.

Étape 3 — Boîtier extérieur



- Enlevez les dix vis Tri-wing Y1 de 8,9 mm, cachées sous les autocollants carrés blancs.
 - Retirez la coque arrière.
- ⚠ La coque arrière est toujours reliée par une nappe à la carte mère.

Étape 4



- Débranchez la nappe reliant la coque arrière à la carte mère.
- Retirez la coque arrière.

Pour remonter votre appareil, suivez les étapes dans l'ordre inverse.

Ce document a été créé le 2019-10-15 09:34:59 AM (MST).

