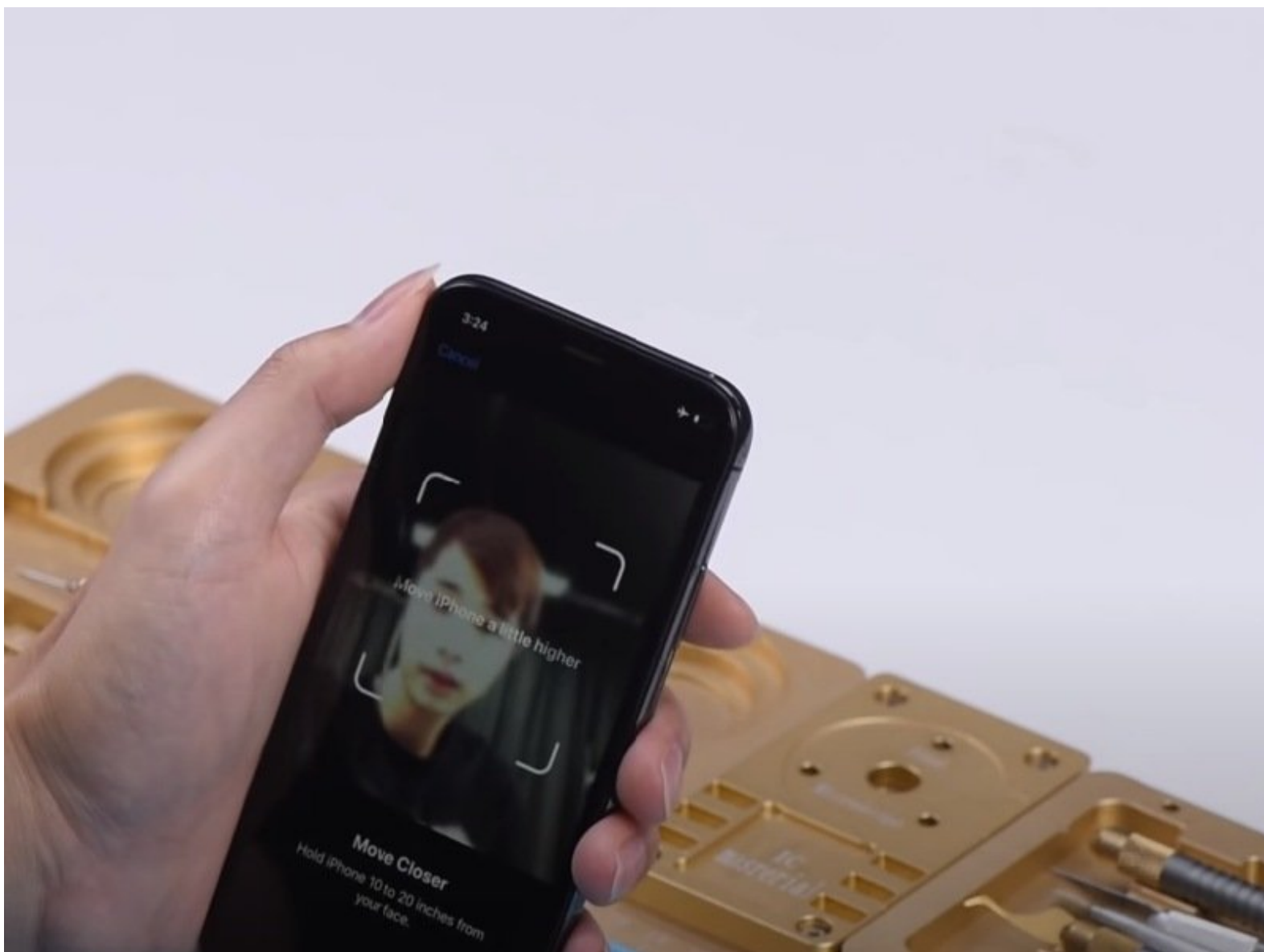




Reparatur von iPhone X Face ID: "iPhone etwas nach oben/unten bewegen".

Reparatur der Face ID Funktion, wenn die Meldung erscheint "iPhone etwas nach oben/unten bewegen".

Geschrieben von: Phryne



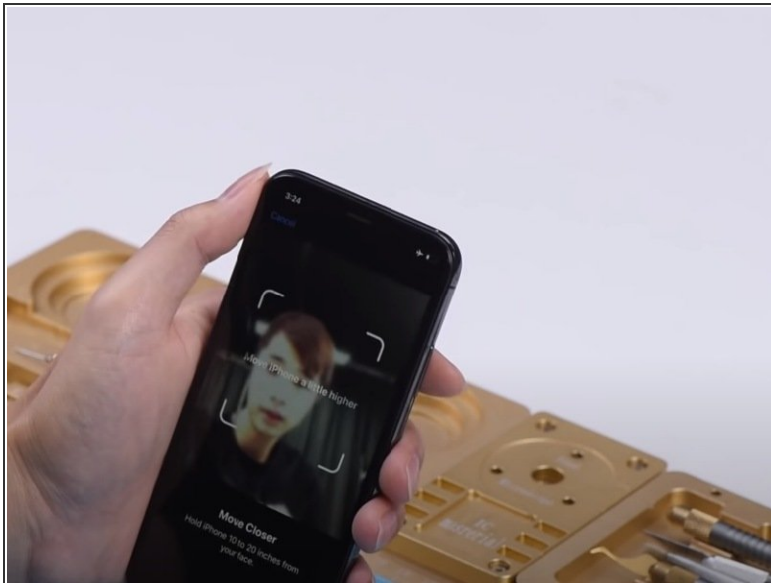
Dieses Dokument wurde am 2021-03-31 09:10:18 PM (MST) erstellt.

EINLEITUNG

Face ID existiert seit dem iPhone X und damit einher gehen zahlreiche Fehlermeldungen von Benutzern, deren Face ID nicht mehr funktioniert.

Wie im [Face ID Teardown](#) gezeigt wurde, handelt es sich bei Face ID um ein empfindliches System, das schnell kaputt gehen kann - und leider nur schwer zu reparieren ist. Mit Ausnahme von Fehlplatzierungen der Sensoren oder einem defekten Flexkabel lässt es sich leider nicht reparieren.

Schritt 1 — Test des Flutlichts



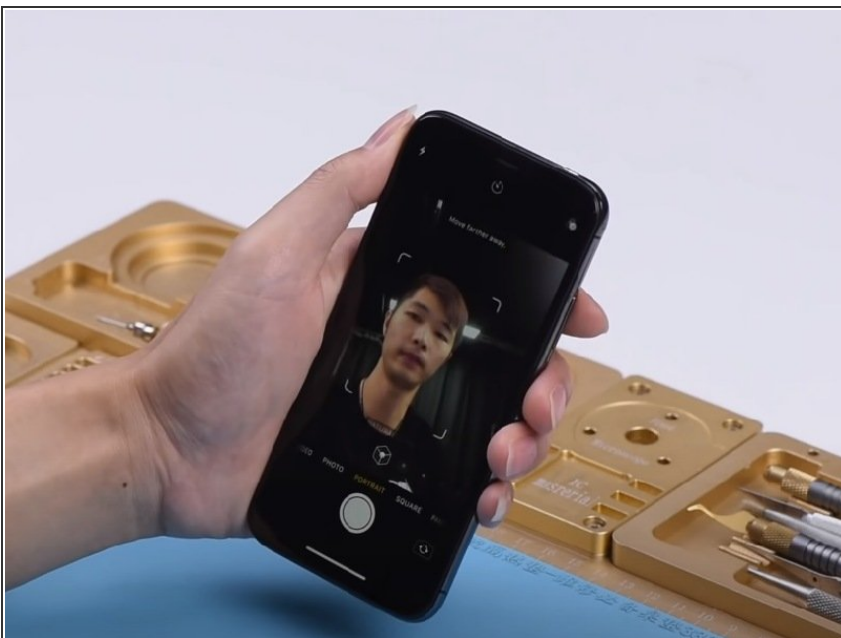
- Das Smartphone zeigt weiterhin beim Einrichten von Face ID die Meldung: "iPhone etwas höher/niedriger halten" ('move iPhone a little lower/higher'). Auf der Grundlage exklusiver Reparatur-Tipps von REWA beginnen wir damit, die Funktion des Infrarot Flutlichts zu testen
- Bei der Reparatur ist es sinnvoll, den Entfernungssensor und den Umgebungslicht-Sensor zu testen, um damit die Funktion des Flutlichts zu bestätigen.
- Mittel eines Telefonanrufs lässt sich auf einfache Weise feststellen, ob der Entfernungssensor einwandfrei funktioniert. Dies ist hier der Fall.

Schritt 2 — Test des Flutlichts



- Als Nächstes testen wir den Umgebungslicht-Sensor. Auch dieser funktioniert ohne Fehler.
- Aufgrund dieser Testergebnisse scheint es, dass die Face ID Funktion nicht durch ein defektes Infrarot Flutlicht beeinträchtigt wird.

Schritt 3 — Test der Frontkamera



- Weiter geht's mit dem nächsten Schritt zur Face ID Fehlerbehebung - wir testen die Komponenten der Frontkamera.
- Öffne die Kamera App und wechsele in den Portrait Modus (Benutzung der Frontkamera). Der Hintergrund des Bildes ist **nicht** unscharf, was nicht normal ist.

Schritt 4 — Überprüfung des "Dot projector"



- Im Portraitmodus ist kein flackerndes rotes Licht an der Stelle erkennbar, an der sich der "Dot projector" befindet.
 - Wir können somit bestätigen, dass der "Dot projector" eine Fehlfunktion aufweist.
 - Dies ist der Fehler, weswegen die Face ID nicht mehr funktioniert. **Leider kann diese Fehlfunktion nicht repariert werden.**
- ⚠ Die drei Komponenten (Infrarotkamera, Flutlicht und Dot-projector) sind mit dem Smartphone gekoppelt. Wenn eine davon defekt ist kann Face-ID ausfallen, dies kann nicht repariert werden.

Für weitere Details zur Funktion von Face ID kannst du auch den [Face ID Teardown](#) ansehen.