



Sostituzione dell'SSD nel MacBook Pro 13" Retina Display versione fine 2012

Prerequisito per rimuovere il case superiore la batteria.

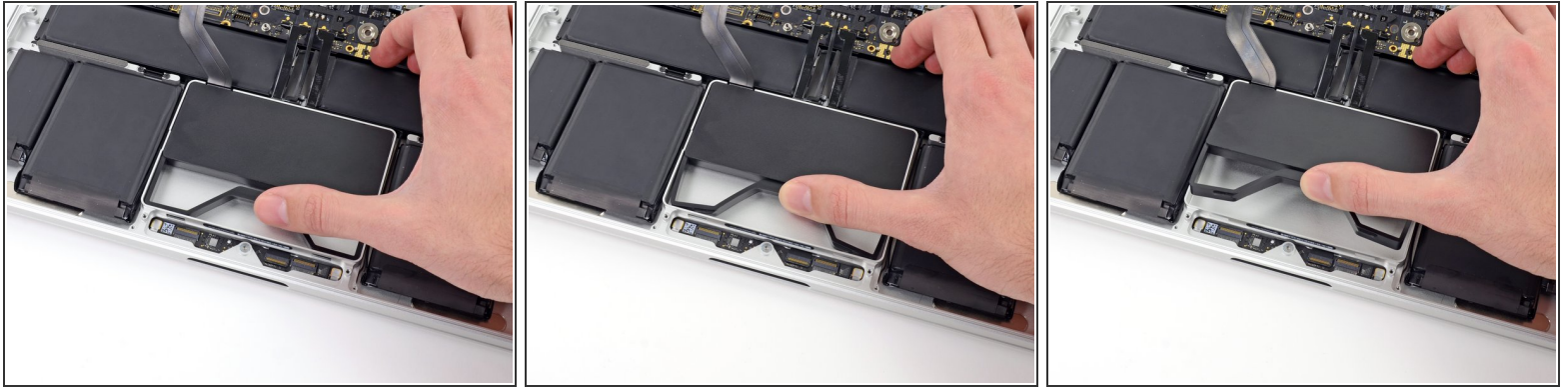
Scritto Da: Walter Galan



INTRODUZIONE

Prerequisito per rimuovere il case superiore la batteria.

Passo 1 — Gruppo SSD



- Usa il pollice o le dita per tenere piegata la barra a molla in plastica sul vassoio dell'SSD, liberando le due clip sul lato frontale del dispositivo.
- Mentre tieni premuta la barra a molla, fai ruotare verso l'alto, fuori dalla sua cavità, il gruppo SSD.

Passo 2



- Rimuovi il gruppo dell'SSD dal case superiore.

Per rimontare il tuo dispositivo, segui queste istruzioni in ordine inverso.

Questo documento è stato generato l'ultima volta su 2019-08-21 12:45:53 AM.