



Microsoft Surface Ladeanschluss austauschen

In dieser Anleitung wird gezeigt, wie du den Ladeanschluss eines Microsoft Surface Tablets entfernen kannst.

Geschrieben von: Erin Beane



EINLEITUNG

In dieser Anleitung wird der Ausbau eines defekten oder schlecht funktionierenden Ladeanschlusses gezeigt.



WERKZEUGE:

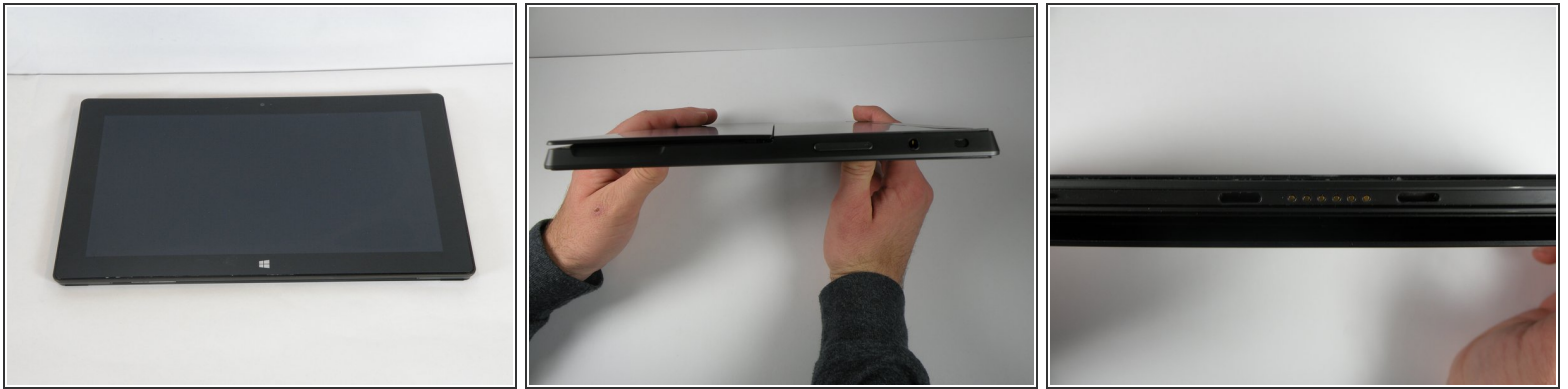
- [Spudger](#) (1)
- [T5 Torx Screwdriver](#) (1)



TEILE:

- [Microsoft Surface RT \(1st Gen\) Charging Port](#) (1)

Schritt 1 — Rückabdeckung



- ☞ Stelle vor Reparaturen sicher, dass das Gerät richtig ausgerichtet ist und du mit allen Anschlüssen und Tasten vertraut bist. Der Bildschirm sollte nach oben zeigen mit dem Windows-Logo auf der Unterkante.

⚠ Schalte das Gerät aus, bevor du fortfährst.

Schritt 2



- Drehe das Tablet vorsichtig um, sodass der Bildschirm nach unten zeigt.
- Ziehe die unteren Ecken nach oben, um den Standfuß zu öffnen.
- Siehe die Bilder.

Schritt 3



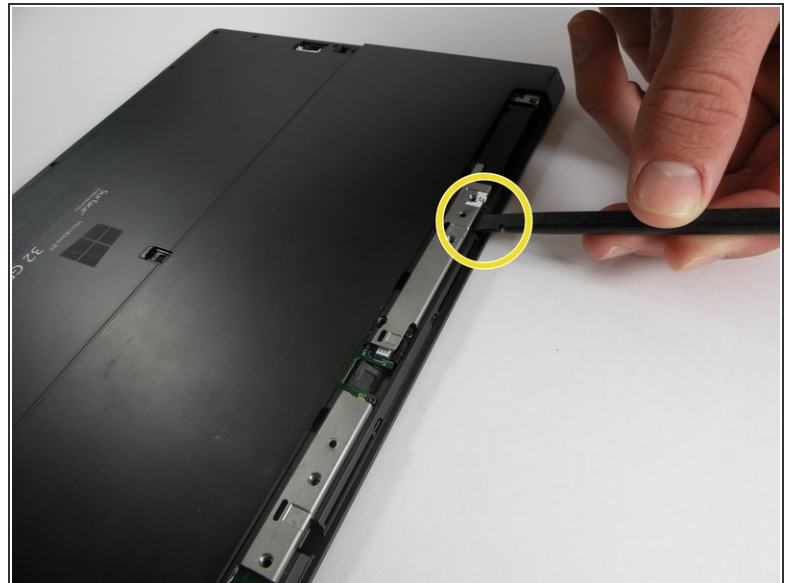
- Finde die beiden 5.08 mm Torx T5 Schrauben links und rechts vom Aufsteller.
- Sei vorsichtig und beschädige beim Aufdrehender nicht die Schraubenköpfe.
- Wackle vorsichtig am Aufsteller hin und her, bis ihn der Hebel in der Mitte freigibt.

Schritt 4

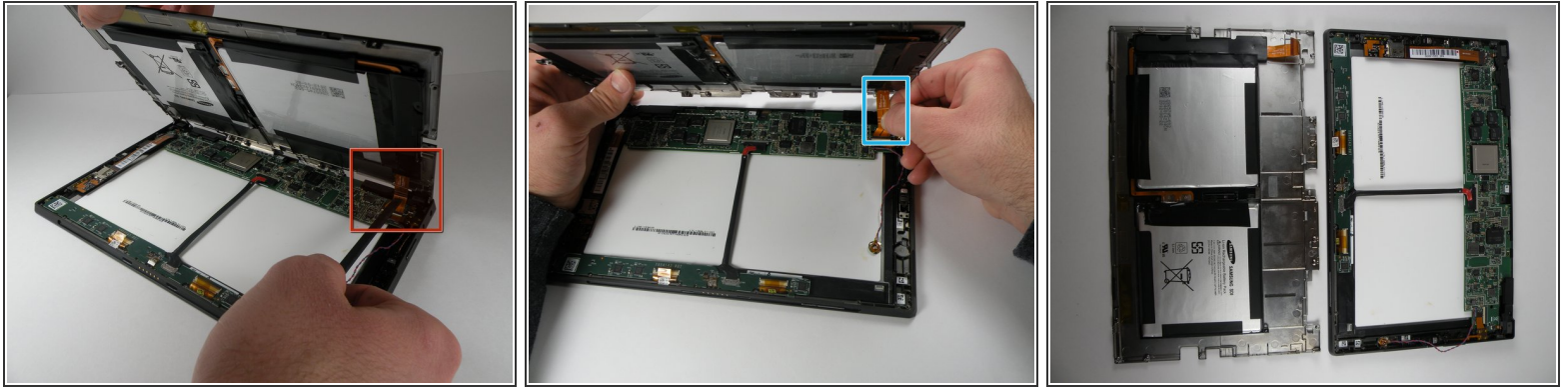


- Löse die im Bild markierten kleinen Blenden mit einem Spudger oder ähnlichem Flachwerkzeug ab. Löse die Abdeckleiste an der Kamera mit dem Flachwerkzeug ab.
- ⓘ Gehe sorgfältig um den ganzen Rand des Gehäuses herum, du musst verschiedene kleine Blenden ablösen.

Schritt 5

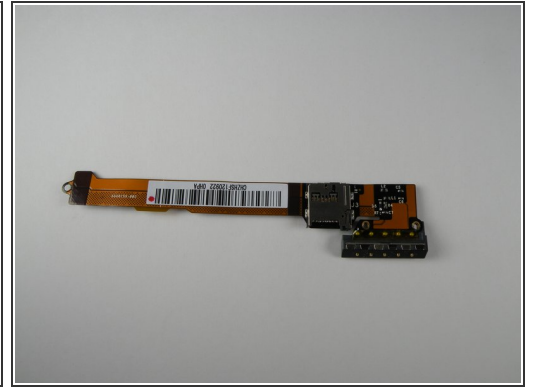
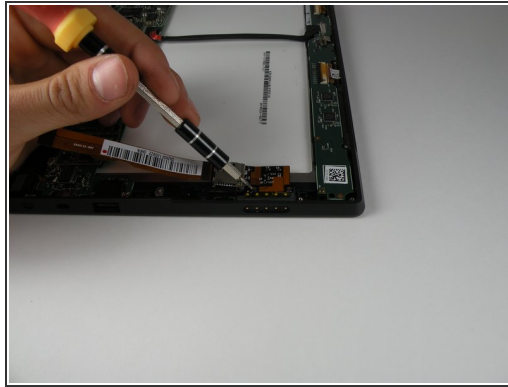
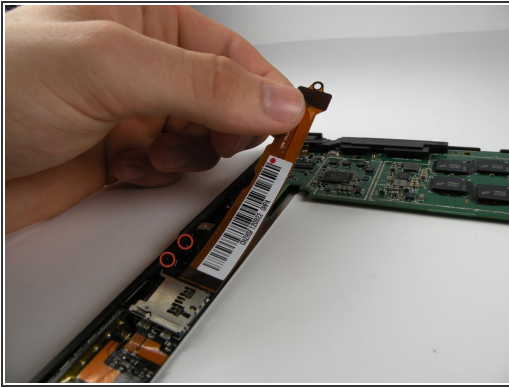


- Entferne als Nächstes die zehn 5,92 mm Torx T5 Schrauben unter dem Aufsteller.
 - Entferne die sieben 5,87 mm Torx T5 Schrauben unter dem Kameragehäuse. Die zweite Schraube von links ist von einem Aufkleber verdeckt.
 - Setze in den Spalt zwischen Rückabdeckung und restlichem Gerät einen Spudger ein und trenne die beiden Teile.
- ⚠ Die Rückabdeckung ist noch mit einem Flachbandkabel an Hauptplatine angeschlossen. Ziehe die Rückabdeckung noch nicht ganz von der Hauptplatine ab, wenn du sie vom restlichen Gerät gelöst hast.
- Arbeite dich weiter um die Ecken herum und löse alle Rasten, bis die Rückabdeckung frei ist.

Schritt 6

- Drehe das Gerät um 180 Grad, so dass die unteren Seite zu dir zeigt.
 - Ein Flachbandkabel verbindet den Akku an der Rückabdeckung mit der Hauptplatine. Hebe den Boden der Rückabdeckung langsam hoch, bis du das Flachbandkabel sehen kannst.
 - Entferne das Flachbandkabel, indem du es mit einem Spudger von der Hauptplatine weg schiebst, parallel zur Hauptplatine.
 - Hebe die Rückabdeckung hoch und trenne sie vom Gerät.
- i** Beim Zusammenbau der Rückabdeckung kann das Anschließen des Flachbandkabels mit Hilfe eines Spudgers schwierig sein. Schiebe in diesem Fall das Kabelende mit der Hand in seinen Schlitz hinein, bis es einklickt.

Schritt 7 — Ladeanschluss



- Richte das Surface so aus, dass die Seite mit dem Ladeanschluss zu dir zeigt.
- Hebe mit dem Finger die Lasche an und trenne das orangefarbene Band vom Motherboard.
- Entferne die beiden 3,6 mm T4 Torx Schrauben, mit denen der Ladeanschluss befestigt ist.
- Entferne den Ladeanschluss, indem du ihn aus der Hauptplatine herausschiebst.

Befolge diese Anweisungen in umgekehrter Reihenfolge, um dein Gerät wieder zusammenzubauen.

Dieses Dokument wurde zuletzt angelegt am 2018-12-23 01:40:30 PM.