



Remplacement de la batterie de la Nintendo DS

Guide de retrait et de remplacement de la batterie Nintendo DS

Rédigé par: dnguye26



INTRODUCTION

Ce guide vous guidera tout au long du retrait et du remplacement de la batterie de la Nintendo DS.



OUTILS:

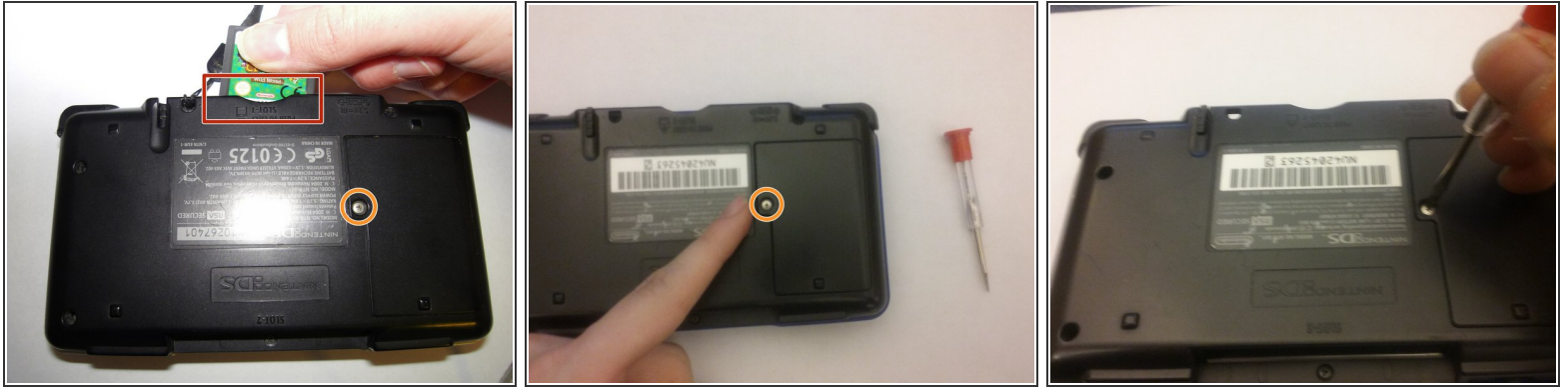
- [Phillips #00 Screwdriver](#) (1)
- [iFixit Opening Tool](#) (1)
- [Spudger](#) (1)



PIÈCES:

- [Nintendo ds battery](#) (1)

Étape 1 — Batterie



- Retirez la cartouche de la console.
- Utilisez un tournevis cruciforme n° 00 pour retirer la vis fixant le couvercle de la batterie au boîtier arrière.
- Retirez le couvercle de la batterie.

Étape 2



- Utilisez un outil d'ouverture en plastique ou un spudger pour retirer la batterie par le bas. Si un outil

ouvert en plastique ou un spudger n'est pas disponible, vos ongles peuvent fonctionner.

Étape 3



- Retirez la batterie de la Nintendo DS.

Assurez-vous d'appuyer sur le bouton d'alimentation de la Nintendo DS lorsque vous avez terminé pour confirmer que la batterie fonctionne.