

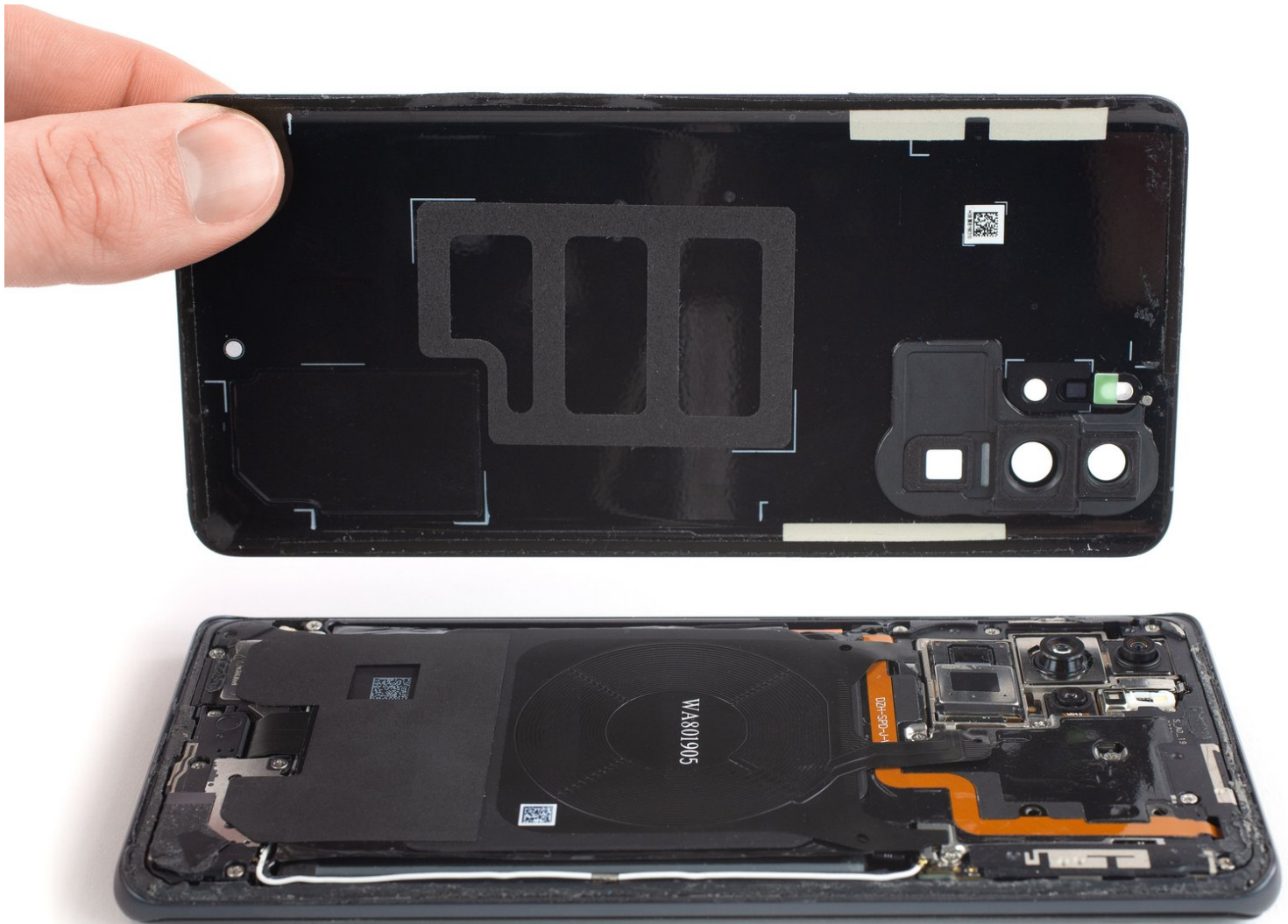


Reemplazo del cristal trasero del Huawei P30 Pro

Pro

Cómo reemplazar un cristal trasero roto de su Huawei P30 Pro.

Escrito por: Dominik Schnabelrauch



INTRODUCCIÓN

Usa esta guía para reemplazar un cristal trasero roto de tu Huawei P30 Pro.

Al abrir el Huawei P30 Pro se **dañará el sellado impermeable** del aparato. Si no reemplazas los sellos adhesivos, tu teléfono **funcionará normalmente** pero **perderá su protección contra el agua**.

Necesitarás **adhesivo de repuesto** para volver a colocar los componentes cuando vuelvas a montar el dispositivo..



HERRAMIENTAS:

- [Suction Handle](#) (1)
- [iOpener](#) (1)
- [iFixit Opening Picks set of 6](#) (1)



PARTES:

- [Tesa 61395 Tape](#) (1)

Paso 1 — Cristal trasero



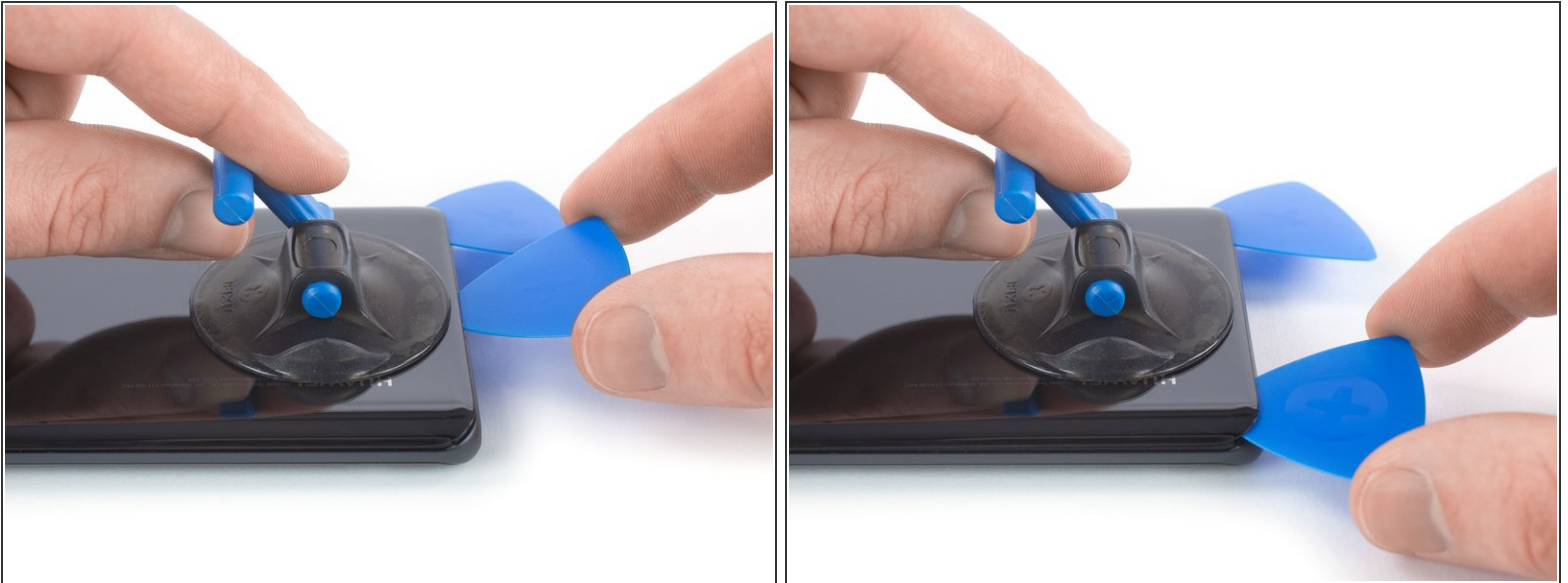
- Antes de comenzar, apaga tu teléfono.
- [Usa un iOpener](#) para aflojar el adhesivo debajo del cristal trasero. Aplica el iOpener durante al menos dos minutos.

Paso 2



- Asegura una manija de succión en la parte inferior de la tapa trasera, lo más cerca posible del borde.
- ⓘ Si el cristal trasero del teléfono está agrietado, es posible que una ventosa no se pegue muy bien. [Trata de levantarla con cinta adhesiva fuerte](#) o pega la ventosa en su lugar y deja que se cure para que puedas continuar.
- Levanta la tapa trasera con la ventosa, abriendo un pequeño espacio entre la tapa y el marco.
- Inserta una púa de apertura en el pequeño espacio.
- ⓘ Si tienes problemas, aplica más calor para ablandar aún más el adhesivo. Sigue las instrucciones del iOpener para evitar sobrecalentamiento.
- Desliza la púa de apertura en la esquina inferior derecha.

Paso 3



- Inserta una segunda púa de apertura y deslízala hasta la esquina inferior izquierda para cortar el adhesivo.
- Deja las púas de apertura en su lugar para evitar que el adhesivo se vuelva a sellar.

Paso 4



- Inserta una tercera púa de apertura en la esquina inferior izquierda.

⚠ En los siguientes pasos, mientras cortas alrededor de la cámara trasera, asegúrate de solo usar la punta de la púa de apertura para evitar que se manche la lente o se dañe la cámara.

- Desliza la punta de la púa de apertura desde la esquina inferior izquierda a lo largo del lateral del teléfono para cortar el adhesivo.
- Deja la púa de apertura en su lugar en la esquina superior izquierda para evitar que el adhesivo se vuelva a sellar.

Paso 5



- Si el adhesivo se vuelve difícil de cortar, lo más probable es que se haya enfriado. [Usa tu iOpener](#) para recalentarlo.
- Inserta una cuarta púa de apertura bajo la esquina superior izquierda de la tapa trasera.
- Desliza la púa de apertura a lo largo del borde superior del teléfono para cortar el adhesivo.
- Deja la púa de apertura en la esquina superior derecha para evitar que el adhesivo se vuelva a sellar.

Paso 6



- Inserta una quinta púa de apertura en la esquina superior derecha del teléfono.
- Desliza la púa de apertura a lo largo del lado derecho para cortar el adhesivo restante.

Paso 7



- Remueve el cristal trasero.
- Antes de instalar el nuevo adhesivo y de volver a montarlo, retira cualquier resto de adhesivo del teléfono y limpia las áreas pegadas con alcohol isopropílico y un paño sin pelusas.
- ☑ Durante el reensamblado, este es un buen punto para encender el teléfono y probar todas las funciones antes de sellarlo. Asegúrate de apagar el teléfono completamente antes de seguir trabajando.
- ☑ Asegura la nueva tapa trasera con adhesivo precortado o cinta adhesiva de doble cara. [Después de instalar el cristal trasero](#), aplica presión durante varios minutos para ayudar a que el adhesivo forme una buena unión, por ejemplo, colocándolo debajo de una pila de libros pesados.

Para volver a montar el dispositivo, sigue estas instrucciones en orden inverso. Aplique un nuevo adhesivo donde sea necesario después de limpiar las áreas relevantes con alcohol isopropílico (>90%).

Lleva tus desechos electrónicos a un [centro de reciclaje certificado](#).

¿La reparación no salió como planificaste? Consulta nuestra [comunidad de respuestas](#) para ayuda en la resolución de problemas.