



Remplacement de l'écran LCD du Sony a7

Ce guide de remplacement expliquera comment supprimer correctement un écran LCD défectueux sur un Sony a7.

Rédigé par: Jeffrey Coleman



INTRODUCTION

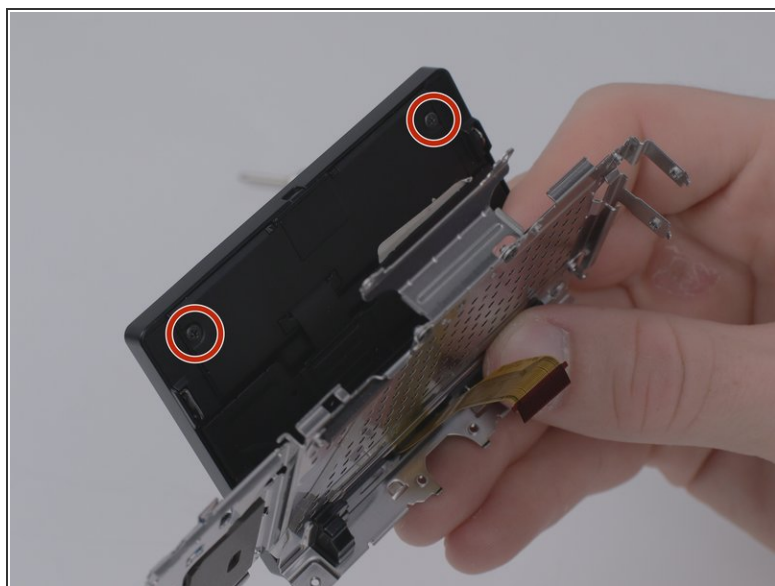
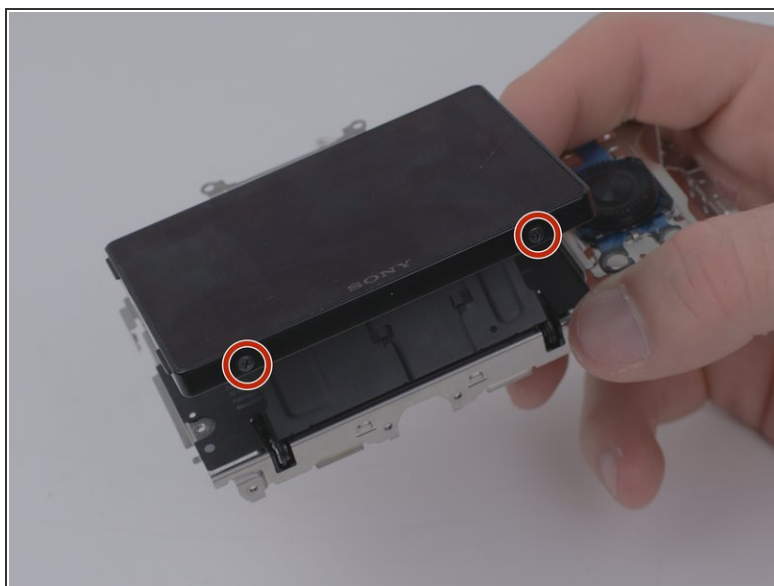
Ce guide de remplacement explique comment retirer un écran LCD défectueux d'un appareil photo Sony a7 numéro de modèle ILCE-7. L'écran LCD est une partie essentielle de l'appareil photo qui permet à l'utilisateur de revoir les photos ou d'accéder au menu des paramètres et de modifier les paramètres de qualité de la photographie. Voici les étapes à suivre pour remplacer l'écran LCD.

Si l'écran de l'appareil photo devient noir ou si l'écran ne répond pas aux commandes, il se peut que l'écran LCD de l'appareil photo soit en panne.

OUTILS:

- [Phillips #00 Screwdriver](#) (1)
 - [Tweezers](#) (1)
 - [iFixit Opening Tool](#) (1)
-

Étape 1 — Ecran LCD



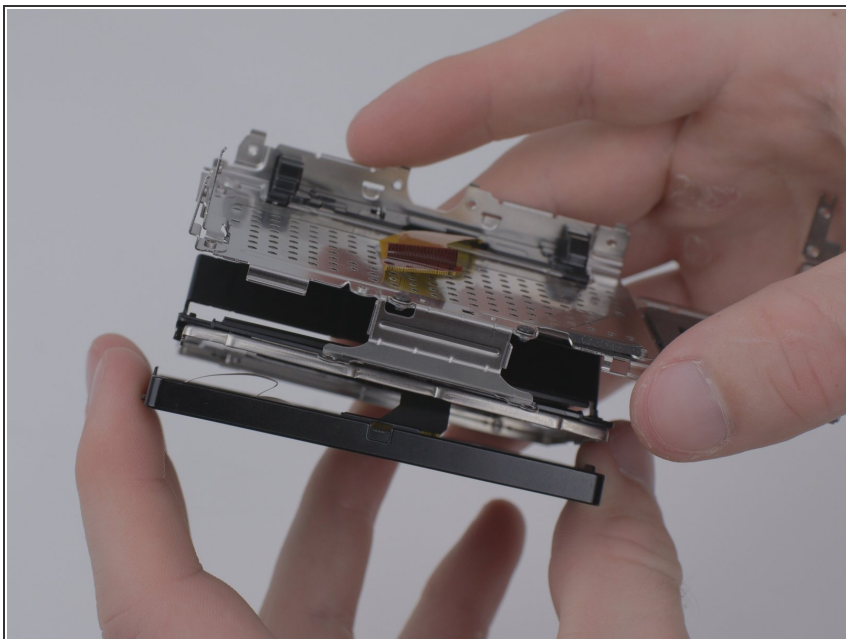
- Retirez quatre vis M1,5x2 mm avec un tournevis Phillips PH00.

Étape 2



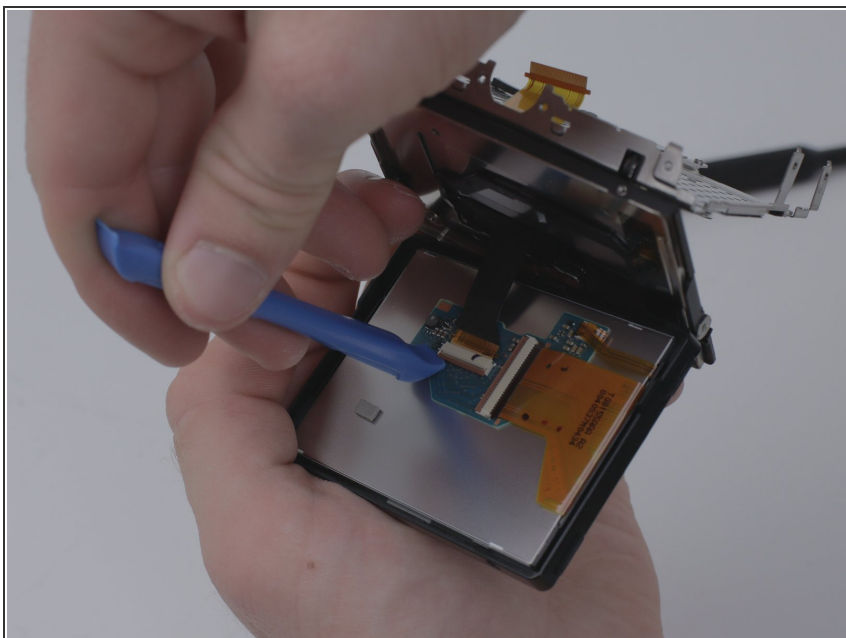
- À l'aide des outils d'ouverture iFixit, soulevez le boîtier en plastique à l'arrière de l'écran LCD.
- ⓘ Il peut être difficile de retirer le support de l'écran LCD, cela nécessite donc une bonne pression de prudence.

Étape 3



- Écran LCD séparé de son support métallique.

Étape 4



- Retirez le câble ruban qui relie l'écran LCD à l'appareil photo à l'aide des outils d'ouverture iFixit.
- ⓘ Afin de réussir à retirer le câble ruban, il sera nécessaire de soulever le connecteur.

Pour remonter votre appareil, suivez ces instructions dans l'ordre inverse.