



Reemplazo de Batería para MacBook Pro 13" Unibody Mid 2009

Escrito por: Walter Galan



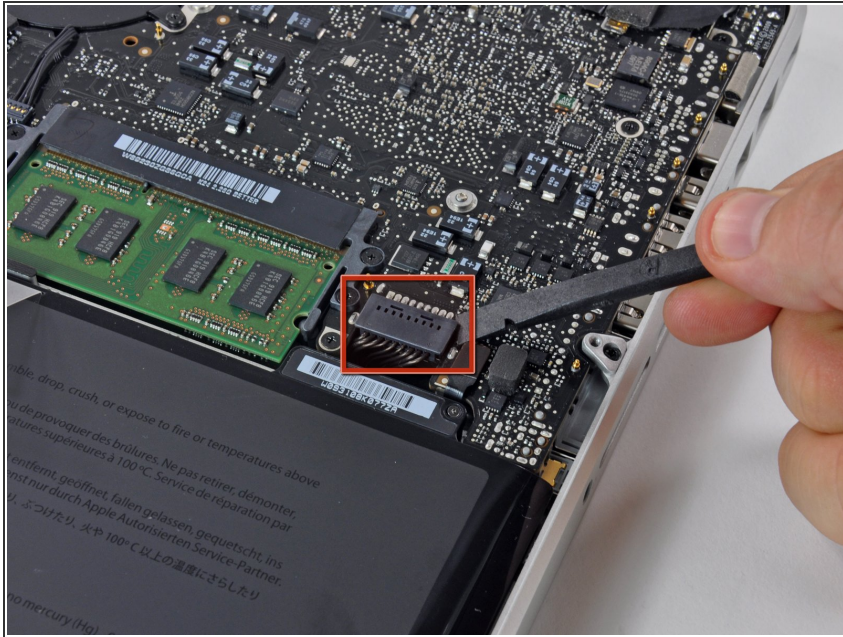
INTRODUCCIÓN

Esta guía es una guía privada interna utilizada como prerrequisito

HERRAMIENTAS:

- [Spudger](#) (1)
-

Paso 1 — Batería



⚠ Por razones de precaución, le recomendamos que desconecte el conector de la batería de la placa lógica para evitar cualquier descarga eléctrica.

- Utilice el extremo plano de un spudger para levantar el conector de la batería hacia arriba fuera de su toma en la placa lógica.

Para volver a armar tu aparato, siga estas instrucciones en orden inverso.