



MacBook Pro 13" Retina Display Ende 2012 I/O Board Datenkabel austauschen

Voraussetzung für das Logic Board

Geschrieben von: Walter Galan



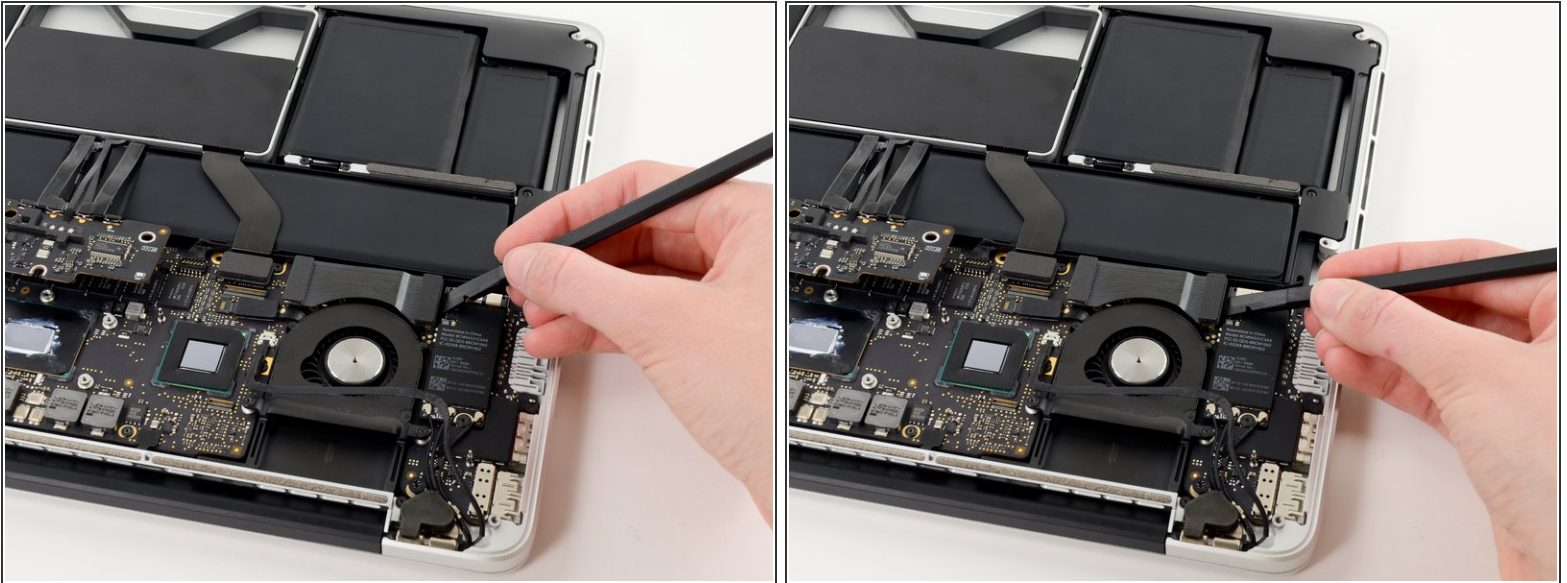
EINLEITUNG

Voraussetzung für das Logic Board

WERKZEUGE:

- [Spudger](#) (1)
-

Schritt 1 — I/O Board Datenkabel



- Heble die rechte Seite des Steckers am I/O Board Datenkabel mit dem flachen Ende des Spudgers aus seinem Anschluss auf dem I/O Board.

⚠ Wenn du am Stecker des I/O Board Datenkabels hebelst, dann achte darauf, dass du nur am Stecker hebelst, **nicht** am Anschluss. Wenn du am Anschluss hebelst könntest du das I/O Board irreparabel beschädigen.

Schritt 2



- Schiebe das flache Ende des Spudgers unter die linke Seite des Steckers am I/O Board Datenkabel.
- Verdrehe den Spudger vorsichtig, um den Stecker des I/O Board Datenkabels aus seinem Anschluss auf dem Logic Board zu lösen.

Schritt 3



- Hebe das I/O Board Datenkabel an und entferne es aus dem MacBook Pro.

Um dein Gerät wieder zusammenzusetzen, folge den Schritten in umgekehrter Reihenfolge.

Dieses Dokument wurde zuletzt angelegt am 2019-08-18 10:14:43 AM.