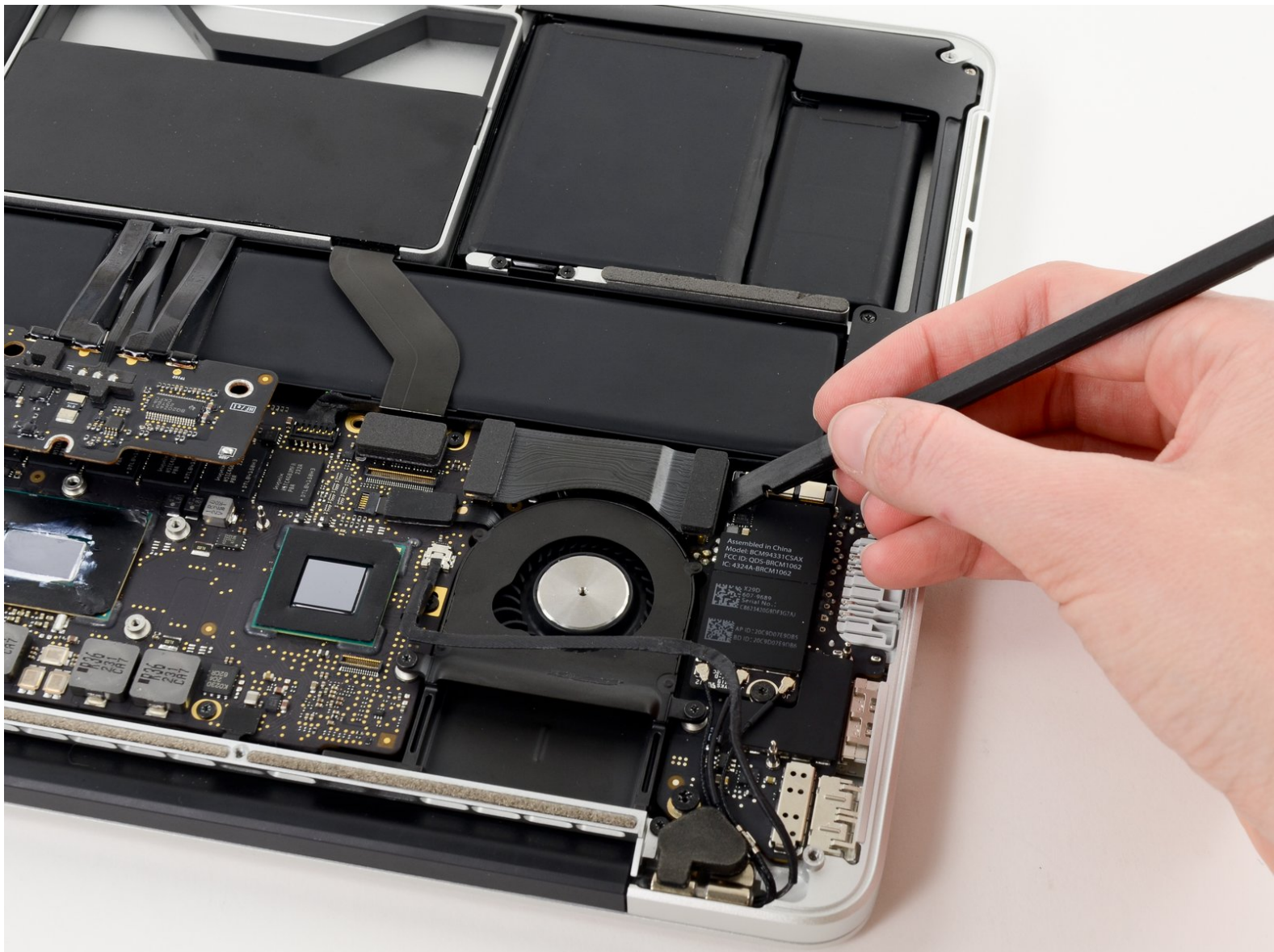




# MacBook Pro 13" Retina Display Late 2012 出入力ボードデータケーブルの交換

ロジックボードの必須条件

作成者: Walter Galan



---

## はじめに

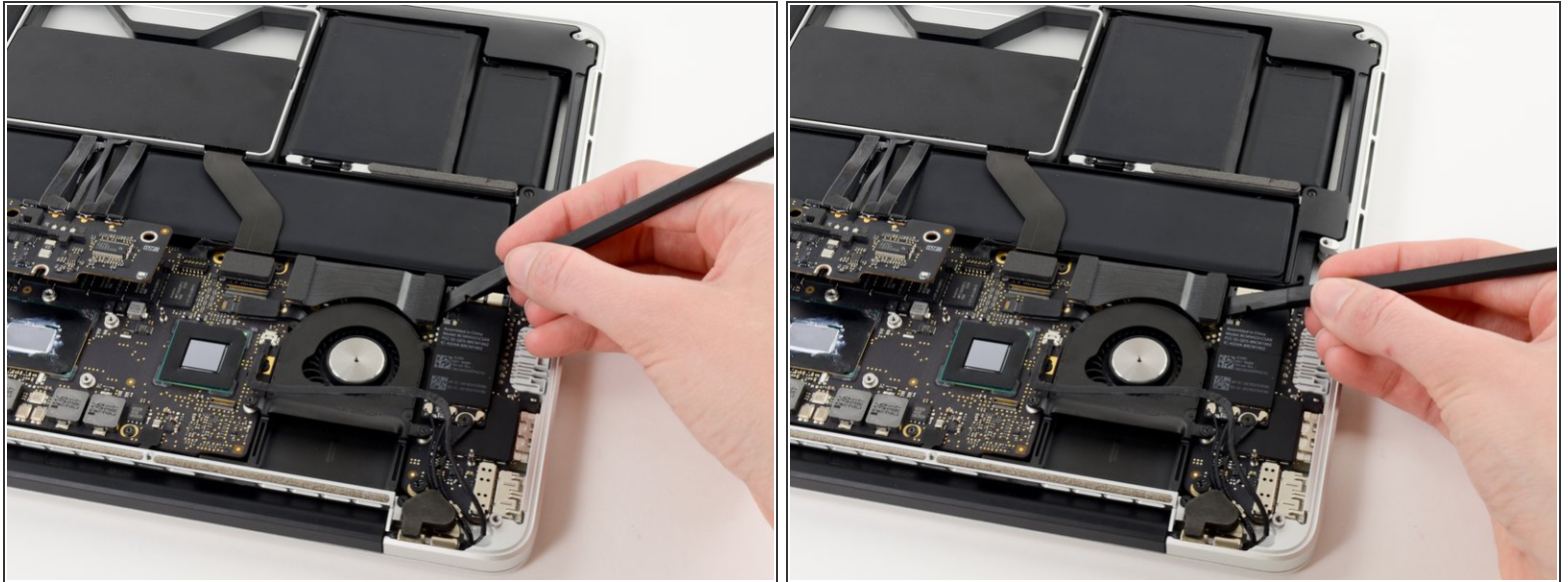
ロジックボードの必須条件

---

### ツール:

- [スパッジャー](#) (1)
-

## 手順 1 — 出入力ボードデータケーブル



- スパッツァーの平面側先端を使って、右側の出入力ボードデータのケーブルコネクタを出入力ボード上のソケットから引き上げます。

**⚠ 出入力ボードデータのケーブルコネクタをソケットから引き上げる際は、コネクタのみに接触するようご注意ください。ソケットには触らないでください。ソケットに触ってしまうと取り返しの付かないダメージを出入力ボードに与えてしまうことになります。**



## 手順 2



- スパッジャーの平面側先端を左側の出入力ボードのデータケーブルコネクタの下に差し込みます。
- スパッジャーを丁寧にひねりながら、出入力ボードのデータケーブルコネクタの接続をロジックボード上のソケットから外します。

## 手順 3



- MacBook Proから出入力ボードのデータケーブルを持ち上げて取り出します。

デバイスを再組み立てする際は、これらのインストラクションを逆の順番に従って作業を進めてください。