



# Remplacer la vitre écran du Samsung Galaxy A51

Vous avez cassé la vitre de votre Samsung Galaxy A51, le tactile et/ou l'affichage ne fonctionne plus, remplacez l'écran pour réparer votre téléphone.

Rédigé par: cPix



## INTRODUCTION

Si votre afficheur (écran) présente des tâches, des stries, si votre vitre tactile est fendue ou brisée, utilisez ce tutoriel pour **remplacer l'écran cassé, fissuré ou défectueux de votre [Samsung Galaxy A51 \(SM-A515F / DS\)](#), vous pouvez acheter l'écran de remplacement en cliquant [ici](#)** .

**Avant de démonter votre téléphone, il est conseillé de décharger la batterie du Samsung Galaxy A51 en dessous de 25 %. Car, si vous percez ou endommagez la batterie accidentellement pendant la phase de réparation elle sera susceptible de prendre feu et/ou exploser, les risques seront moins importants si elle est déchargée.**

**A savoir :** Le remplacement de l'écran demande le retrait de la vitre arrière, vous aurez donc besoin d'adhésif de remplacement pour rattacher cette plaque arrière au téléphone.

**Si vous endommagez le cadre (châssis) il sera important de le remplacer,** car vous prenez le risque de ne pas monter correctement le nouvel écran car la pression sera inégale et cela pourrait l'endommager.

### OUTILS:

- [Kit Outils Premium pour démontage Samsung](#) (1)
- [Colle B7000 50ml](#) (1)

### PIÈCES:

- [Ecran Neuf Officiel Samsung Galaxy A51](#) (1)

## Étape 1 — Ecran



- Éteignez votre téléphone et **éjectez votre carte Sim** à l'aide de l'éjecteur Samsung.

## Étape 2



- **Chauffez** environ 5 minutes la vitre arrière du téléphone à une température de 65°C afin de la décoller.
- Insérez un médiateur ou une carte en plastique entre la vitre et le contour métallique et faites-le glisser tout autour.
- Chauffez la vitre plusieurs fois pendant cette phase afin que le sticker puisse se décoller.

### Étape 3



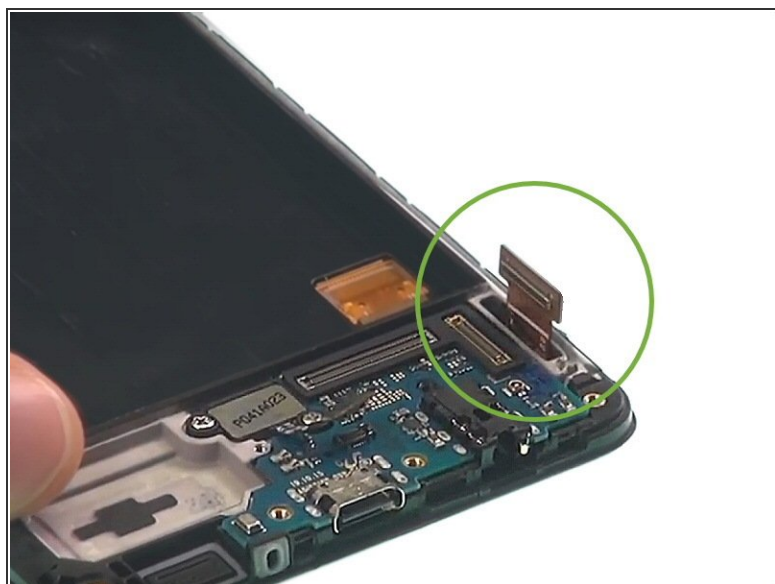
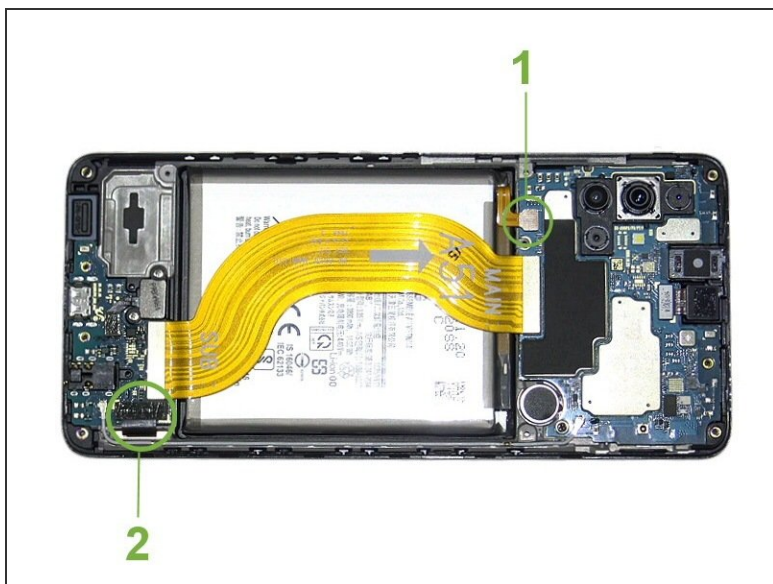
- Soulevez doucement la vitre arrière pour l'enlever.

### Étape 4



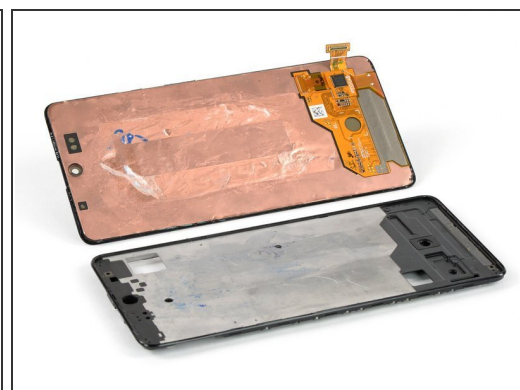
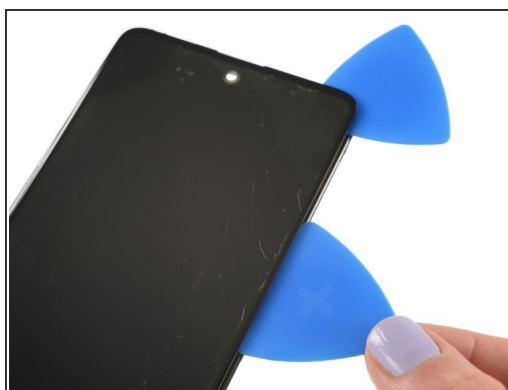
- **Dévissez chaque vis** avec le tournevis cruciformes #00 de 4 mm.
- Glissez ensuite une spatule entre le contour et le châssis de l'écran.
- Faites glisser la spatule entre le châssis intermédiaire et le châssis d'écran tout autour afin de le **déclipser**.

## Étape 5



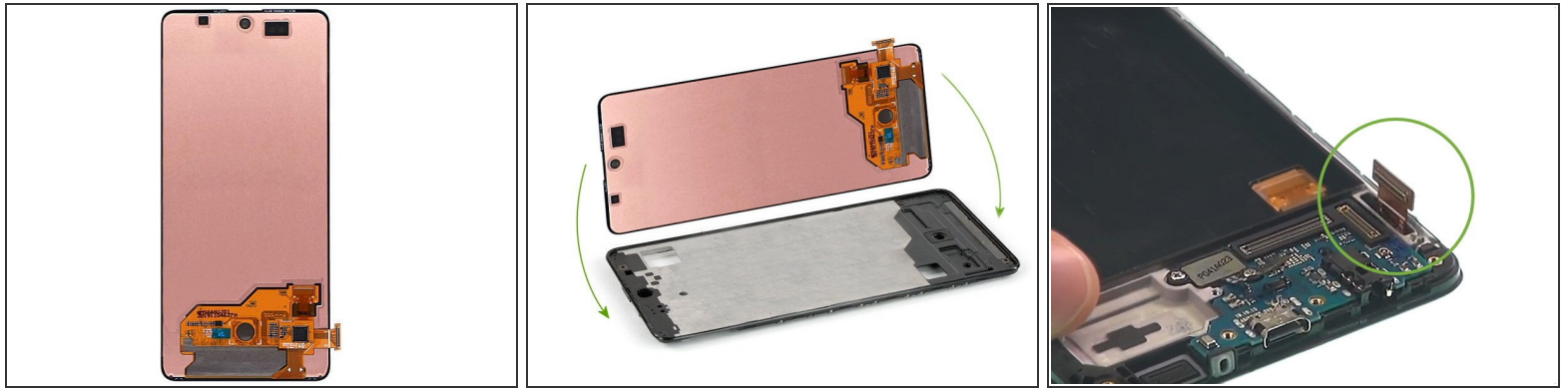
- Débranchez la batterie (1)
- Débranchez l'écran (2)

## Étape 6



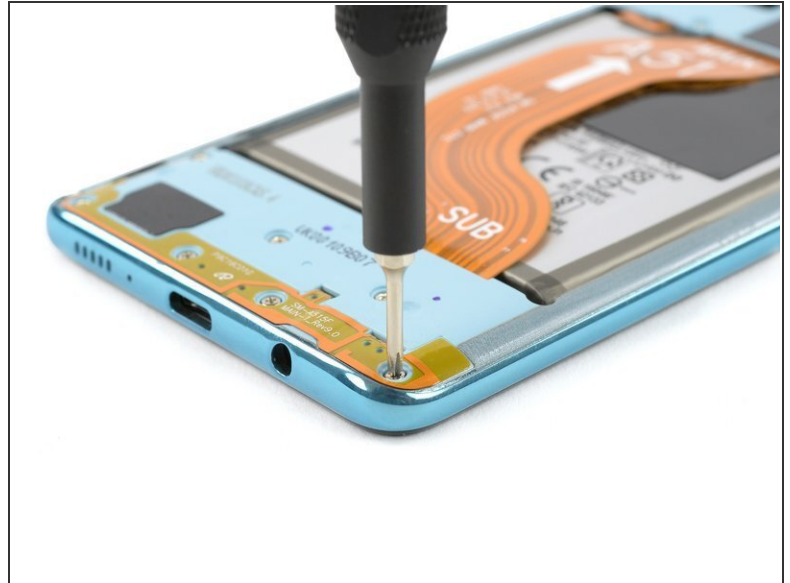
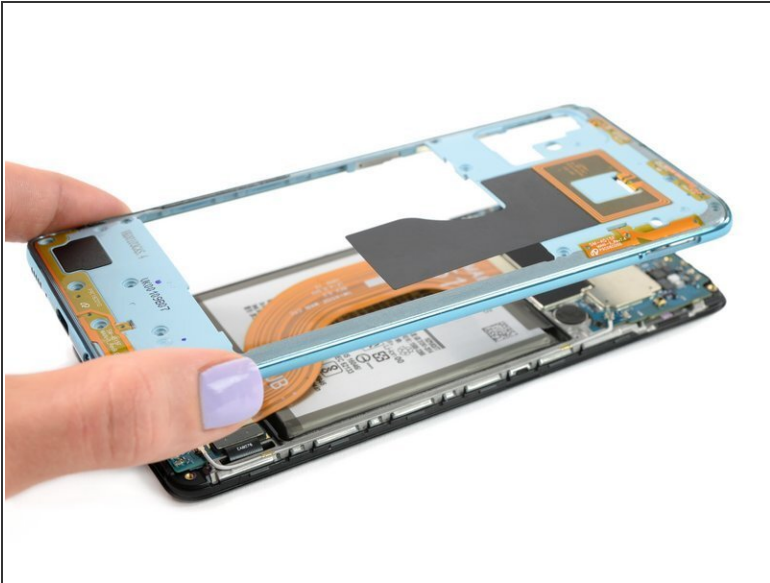
- **Chauffez l'écran** du téléphone à 65°C environ pendant 5 minutes pour pouvoir le décoller.
- insérez plusieurs médiateurs ou faite glisser une carte en plastique sous l'écran pour le soulever.
- Une fois décollé, enlevez l'écran de son châssis.

## Étape 7



- Sortez votre écran neuf de sa boîte et **enlever les stickers** de protection.
- **Appliquez un filet de colle B7000** sur le contour du châssis de l'écran avant de le repositionner.
- **Collez l'écran** sur son châssis sans oublier d'y **faire passer sa nappe de connexion dans l'orifice prévu à cet effet**.
- **Connectez la nappe de l'écran à son connecteur** situé juste à côté de la prise jack.

## Étape 8



- **Rebranchez la batterie**
- Remplacez le châssis intermédiaire au dos de l'appareil et clipsez-le.
- **Revissez toutes les vis**

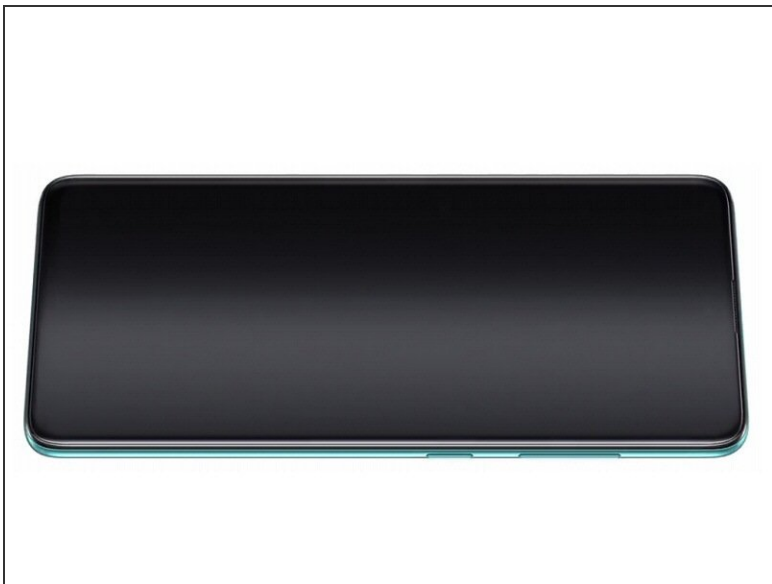


## Étape 9



- Repositionnez la vitre arrière correctement avant de la coller.
- Maintenant votre téléphone est remonté.

## Étape 10



- Vous pouvez allumer votre Samsung Galaxy A51, **testez toutes ses fonctions avant de le remettre en service ;-)**

Après réception de votre nouvel écran, vous devrez enlever des films adhésifs de protection de la nouvelle pièce avant de l'installer.

**Conseil :** Allumez votre téléphone et testez votre réparation avant de poser le nouvel adhésif et de refermer le téléphone.