



# 2010-2017 Suzuki Swift Interieurfilter Vervanging

Deze handleiding laat zien hoe het interieurfilter van een 2010-2017 Suzuki Swift wordt vervangen,

Geschreven door: knipwim



---

## INTRODUCTIE

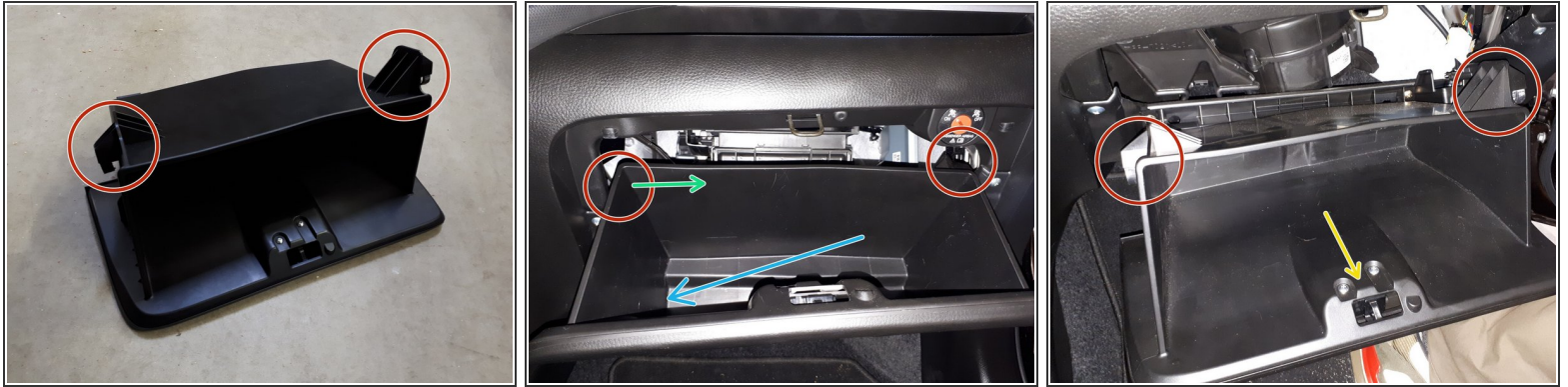
Het interieurfilter vereist reguliere vervanging. Voor optimale effectiviteit zou dit elke 30.000 km of 18.000 mijl moeten gebeuren. Bij het rijden in vuile of stoffige omstandigheden zou dit eerder moeten gebeuren.



### ONDERDELEN:

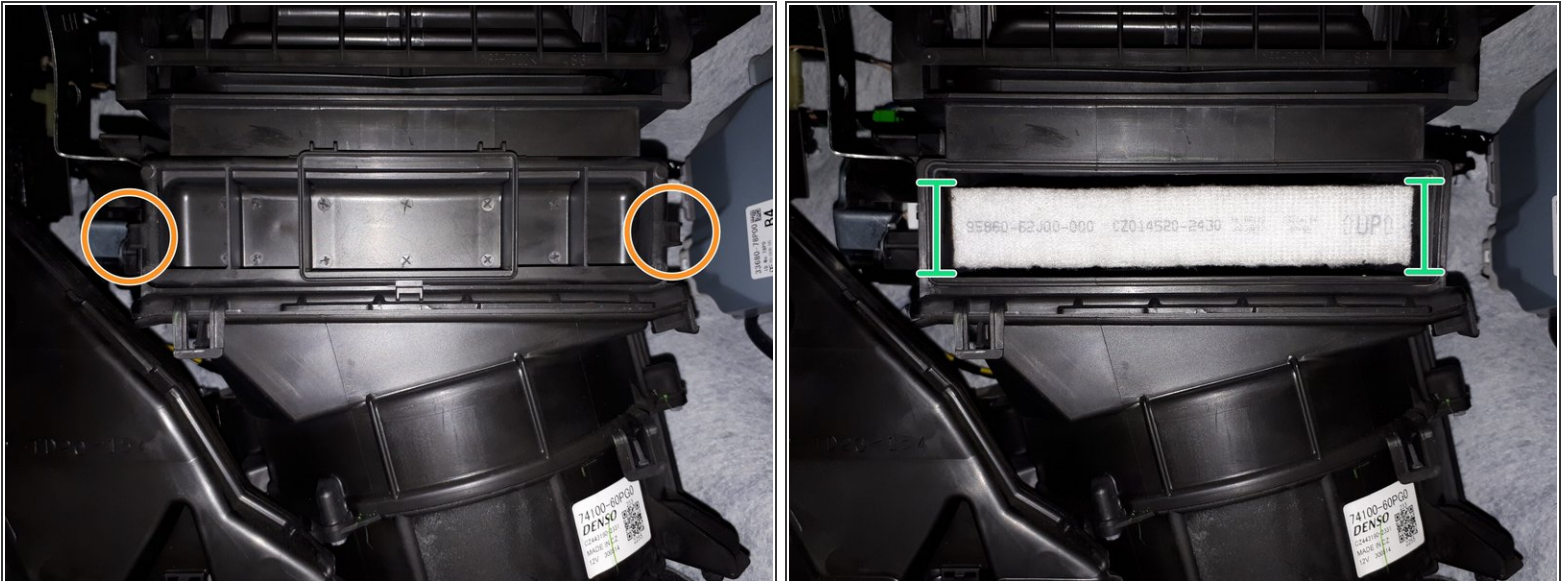
- [Cabin Air Filter](#) (1)

## Stap 1 — verwijder het handschoenenkastje



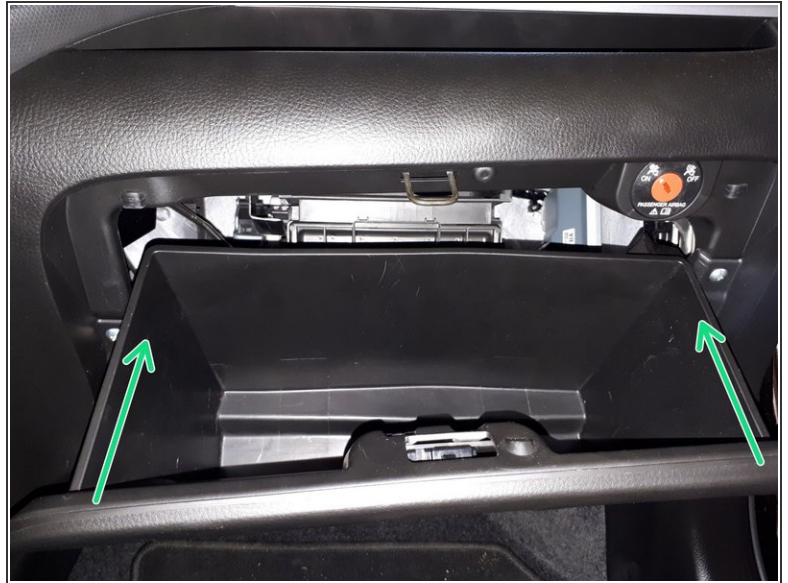
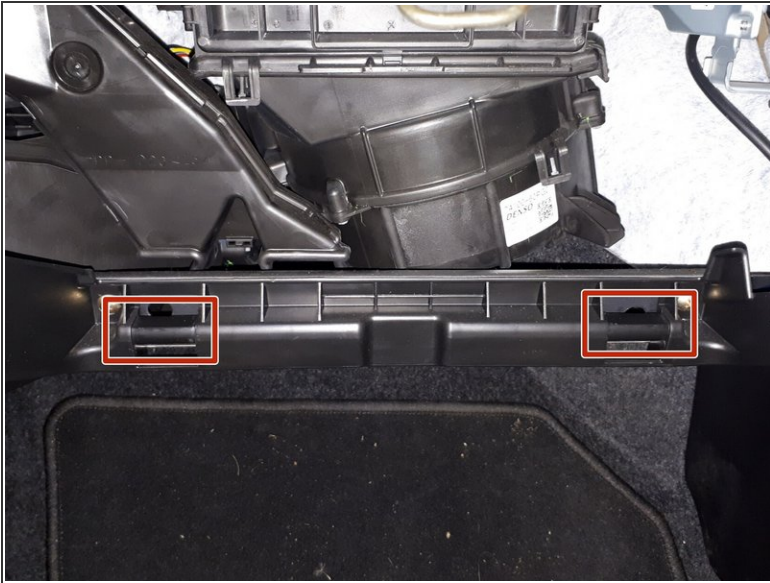
- Het interieurfilter bevindt zich achter het handschoenenkastje. Om toegang te krijgen moet het handschoenenkastje worden verwijderd.
- Na het openen zorgen 2 steunen op de achterkant van het handschoenenkastje ervoor dat deze niet op de vloer valt.
- Met je handen, duw de linker steun naar rechts en zorg ervoor dat de rubberen band niet achter het frame blijft haken.
- Als de linkersteun vrij kan bewegen, trek het handschoenenkastje naar je toe en naar links, om ook de rechtersteun los te halen.
- Trek het handschoenenkastje naar je toe om deze uit de onderste scharnieren te halen.

## Stap 2 — vervang het filter



- Het interieurfilter is bereikbaar nadat het deksel van de filterbehuizing wordt gehaald.
- Houd je vinger achter de deksel vergrendeling en trek het deksel naar je toe om deze los te maken.
- Trek het filter eruit, en zorg ervoor dat er geen vuil uit valt.
- Plaats de nieuwe filter, en zorg ervoor dat je het ontwerp van de filter fabrikant volgt (lucht wordt vanaf boven aangezogen).
- Plaats het deksel terug.

### Stap 3 — plaats het handschoenenkastje terug



- Plaats de scharnieren van het handschoenenkastje terug in de uitsparingen van het frame.
- Til het handschoenenkastje en duw gelijkmatig op beide zijdes om de steunen terug achter het frame te forceren.