



MacBook Pro (13 Zoll, Ende 2012, Retina Display) AirPort Karteneinheit austauschen

Voraussetzung für die Displayeinheit.

Geschrieben von: Walter Galan



EINLEITUNG

Voraussetzung für die Displayeinheit.



WERKZEUGE:

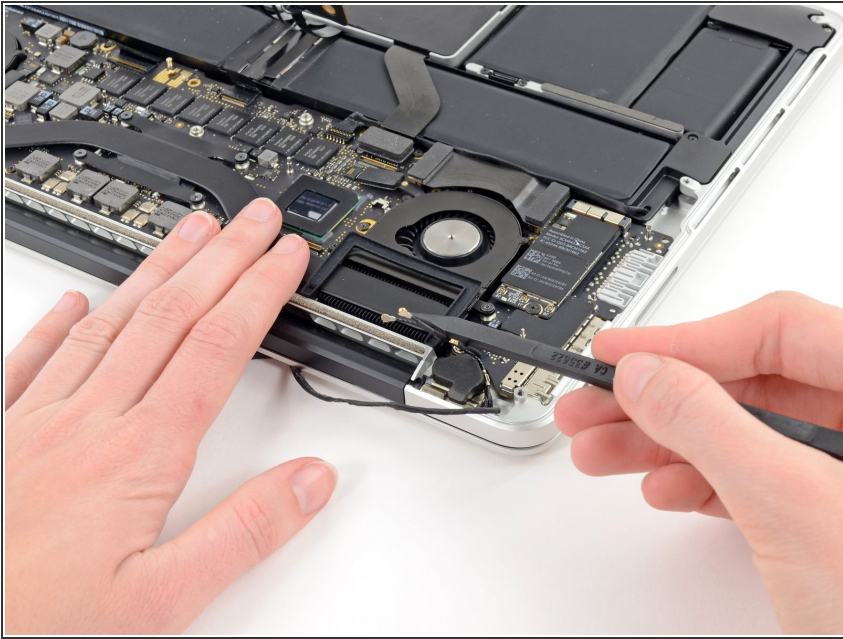
- [Spudger](#) (1)
-

Schritt 1 — AirPort Karteneinheit



- Hebele die drei Antennenstecker mit dem flachen Ende des Spudgers hoch und entferne sie von der AirPort Karte.
- Die drei Kabel sind mit schwarzen Hüllen in verschiedenen Längen markiert. Verbinde sie beim Zusammenbau folgendermaßen:
 - Das Kabel mit der langen Hülle mit dem Anschluss, der den Ports am nächsten ist
 - Das Kabel mit der kurzen Hülle mit dem Anschluss neben der Schraube
 - Das letzte Kabel hat keine Hülle und wird am letzten leeren Anschluss neben dem Lüfter eingesteckt.

Schritt 2



- Schiebe die Antennenkabel zur Seite, so dass der Weg für die AirPort Karte frei wird.

Um dein Gerät wieder zusammenzusetzen, folge den Schritten in umgekehrter Reihenfolge.