



# MacBook Pro 13" Retina Display Late 2012

## AirPortボードアセンブリの交換

ディスプレイアセンブリの必須条件

作成者: Walter Galan



## はじめに

### ディスプレイアセンブリの必須条件

#### ツール:

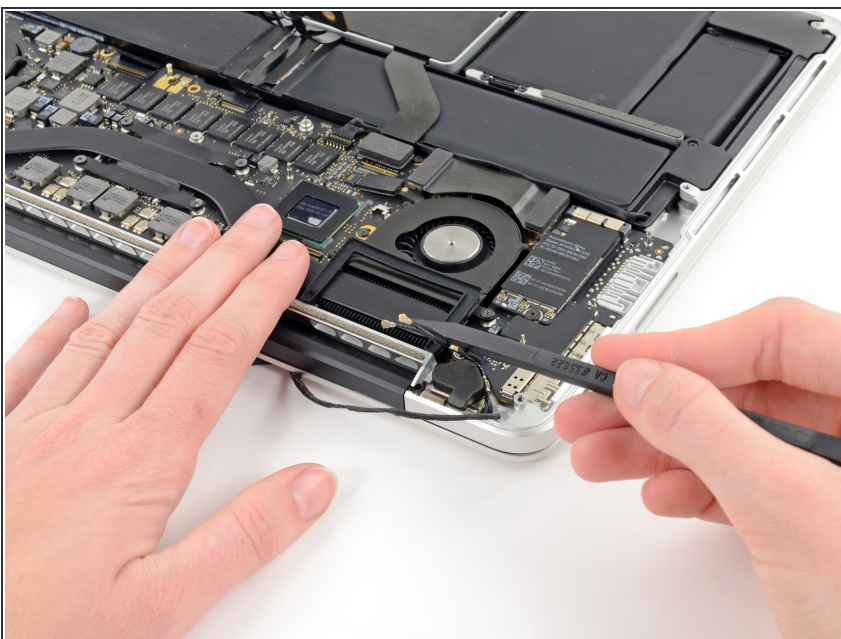
- [スパッジャー](#) (1)

## 手順 1 — AirPortボードアセンブリ



- スパッツァーの平面側先端を使ってAirPortボードから3つのアンテナケーブルコネクタの接続を外します。
- 3つのケーブルは異なる長さで黒色のスリーブでコーティングされています。再組み立ての際は次の点にご注意ください。
  - 長いスリーブのケーブルをポートに一番近いソケットに接続します。
  - 短いスリーブのケーブルはネジの隣に接続します。
  - 最後のケーブルにはスリーブはありません。ファンの隣にある最後のソケットに接続します。

## 手順 2



- アンテナケーブルをAirPortボードから離して作業の邪魔にならない位置に置きます。

デバイスを再組み立てする際はこれらのインストラクションを逆の順番に従って作業を進めてください。