



Aufbau der iMac Reparaturhilfe aus Karton

Aufbau der iMac Reparaturhilfe aus Karton, damit deine Reparatur am iMac einfacher wird.

Geschrieben von: Craig Lloyd



EINLEITUNG

Diese Anleitung zeigt, wie die iMac-Reparaturhilfe aus Karton aufgebaut wird. Sie kommt als flacher Karton zu dir und bleibt nach dem Zusammenbau so wie sie ist.

TEILE:

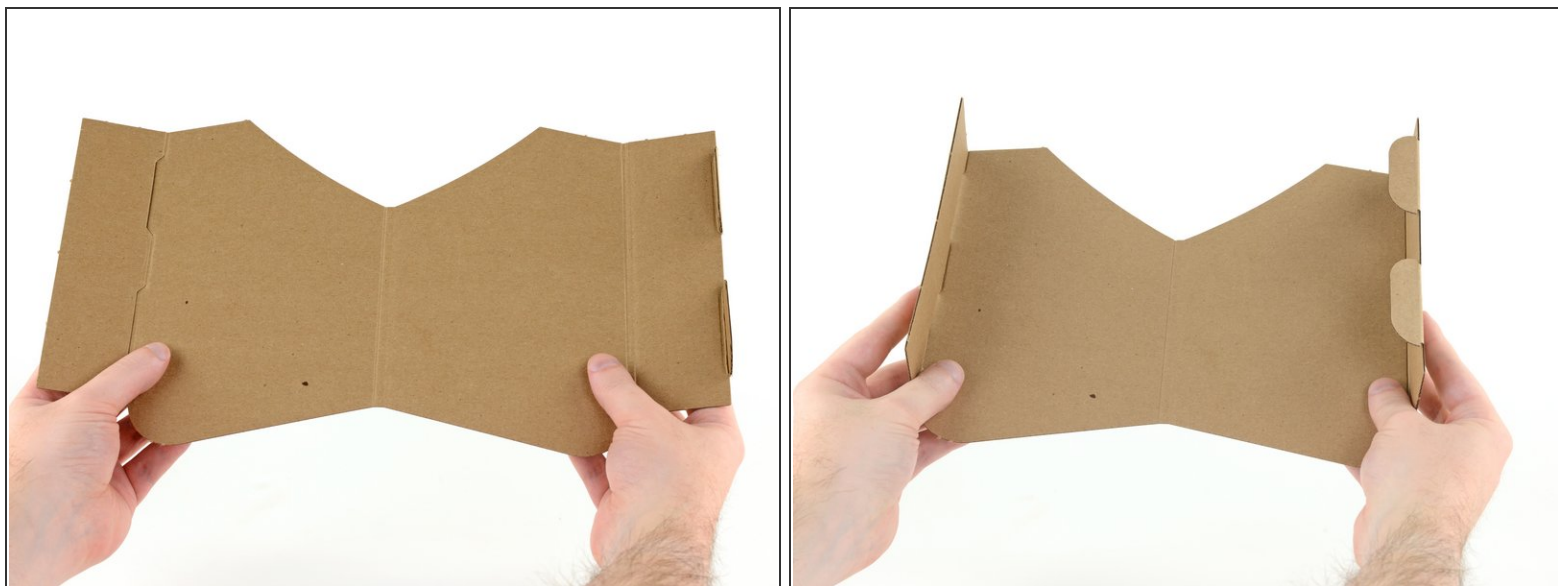
- [iMac Intel 21.5" Cardboard Service Wedge](#) (1)
- [iMac Intel 27" Cardboard Service Wedge](#) (1)

Schritt 1 — Laschen falten



- Lege den Karton mit der unbedruckten Seite zu dir und falte die beiden Laschen nach innen, so dass sie rechtwinklig stehen.

Schritt 2 — Seitenklappen falten



- Falte die äußeren seitlichen Klappen rechtwinklig nach innen.

Schritt 3 — In der Mitte falten



- Falte die beiden Hälften am Falz in der Mitte zusammen.
- Lasse die beiden seitlichen Klappen sich überlappen, wobei die Klappe mit den beiden kleinen Laschen oben liegen muss.

Schritt 4 — Laschen in die Schlitzlöcher einstecken



- Setze die beiden Laschen in die Schlitzlöcher an der Faltkante ein.
- ⓘ Achte darauf, dass die Erweiterungen an den Seiten der Laschen ganz in die Schlitzlöcher eingeschoben sind, so dass sie dort festklemmen und nicht herausrutschen.

Schritt 5 — Verwendung an deinem Mac



- Jetzt kannst du den gefalteten Kartonkeil als Montagehilfe für deinen iMac verwenden.
- Setze die Reparaturhilfe unter das Display deines iMacs, damit es während deiner Reparaturen stabil stehen bleibt.