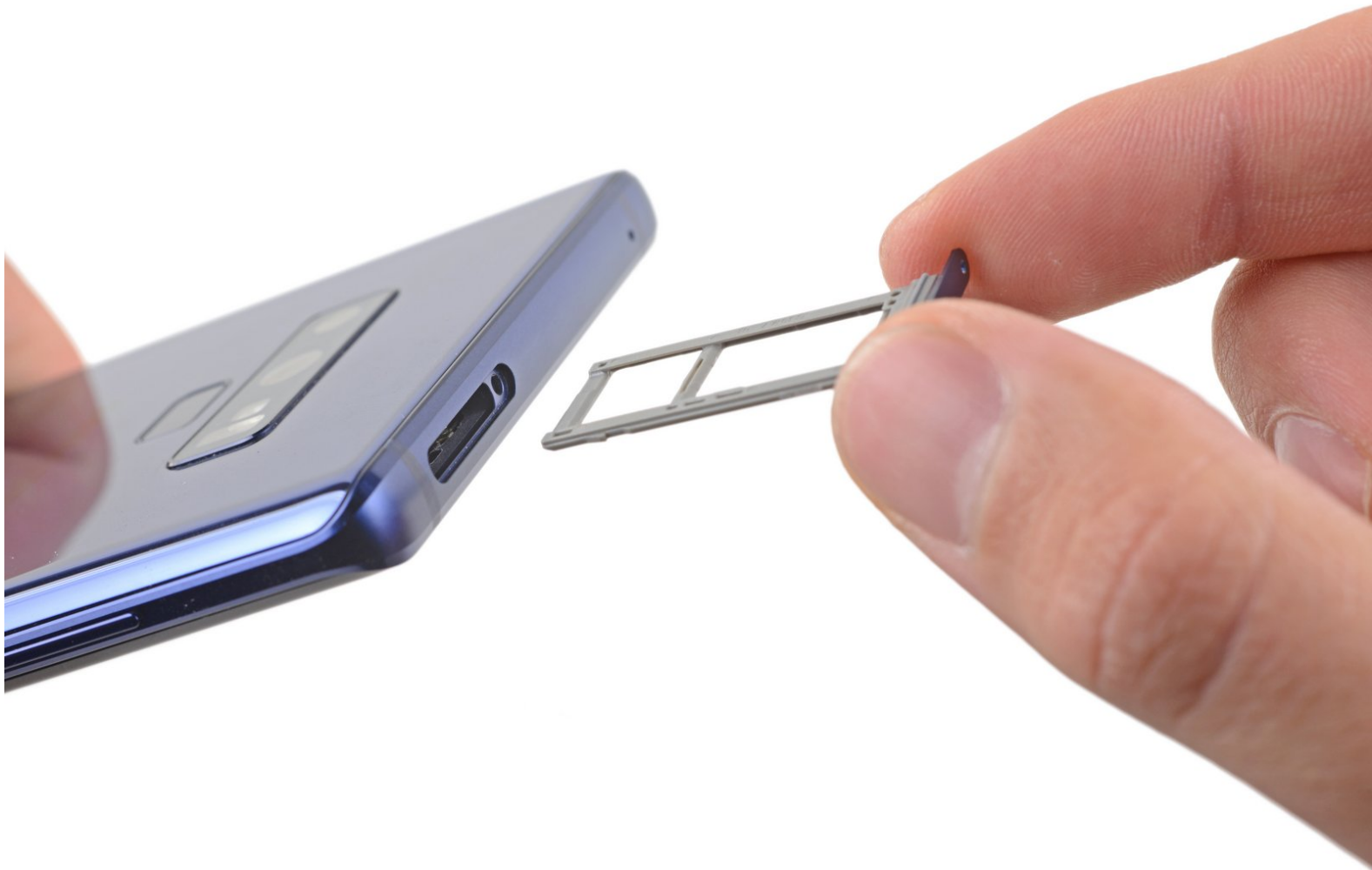




# Reemplazo de la bandeja de la tarjeta SIM del Samsung Galaxy Note9

Cómo reemplazar la bandeja de la tarjeta SIM en tu Samsung Galaxy Note9.

Escrito por: Sam Omiotek



---

## INTRODUCCIÓN

Sigue esta guía para reemplazar la bandeja de la tarjeta SIM del Note9.

---



### HERRAMIENTAS:

- [SIM Card Eject Tool](#) (1)
-

## Paso 1 — Expulsa la bandeja de la tarjeta SIM



- Inserta la herramienta para expulsar la tarjeta SIM en el orificio de la bandeja de la tarjeta SIM.
- Presiona para expulsar la bandeja de la tarjeta SIM.

## Paso 2 — Remueve la bandeja de la tarjeta SIM



- Remueve la bandeja de la tarjeta SIM.
- ⓘ La tarjeta SIM saldrá de la bandeja fácilmente.

**Para volver a montar el dispositivo, sigue los pasos anteriores en orden inverso.**

Lleva tus desechos electrónicos a un [centro de reciclaje certificado](#).

¿La reparación no salió como planeaste? Echa un vistazo a nuestra [comunidad de respuestas](#) para ayuda en la resolución de problemas.