



Reemplazo de la pantalla del Samsung Galaxy Watch

Cómo reemplazar una pantalla rota o agrietada en tu Galaxy Watch.

Escrito por: Tobias Isakeit



INTRODUCCIÓN

Usa esta guía para reemplazar una pantalla rota o agrietada en tu Galaxy Watch.



HERRAMIENTAS:

- [Tri-point Y00 Screwdriver](#) (1)
- [iFixit Opening Tool](#) (1)
- [Spudger](#) (1)

Paso 1 — Procedimiento de apertura



- Retira los cuatro tornillos Tri-point #00 (de 4.2 mm de longitud) en la parte trasera del reloj.

Paso 2



- Utiliza una herramienta de apertura para pasar entre la tapa trasera y la caja metálica del reloj.
- Abre con cuidado la tapa trasera de plástico.

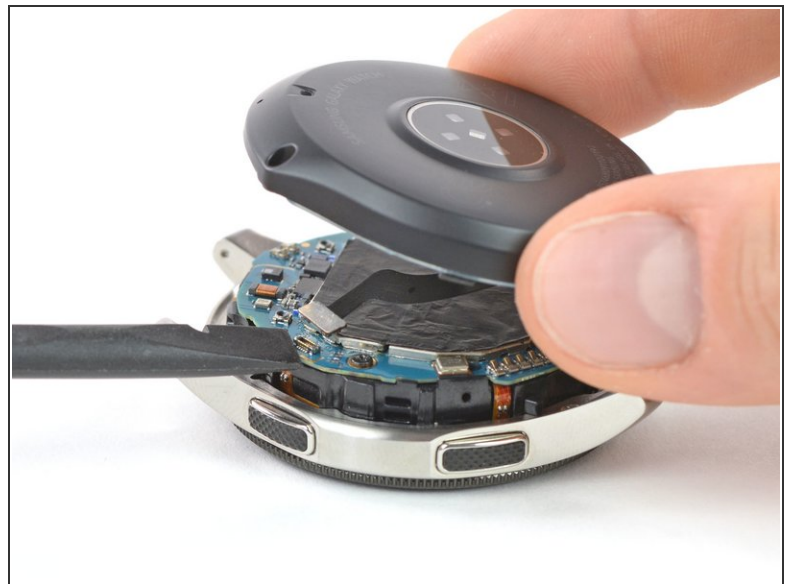
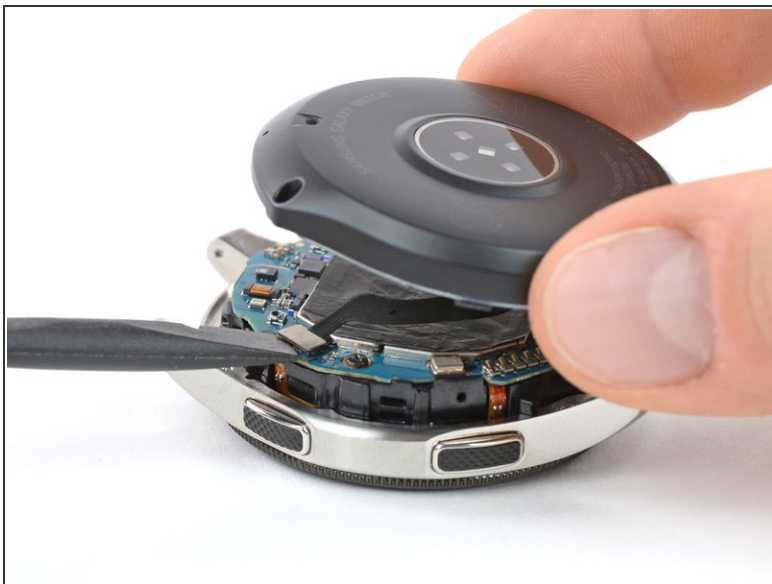
⚠ No quites la tapa trasera todavía. Hay un cable flexible que va al núcleo del reloj en el interior.

Paso 3



- Pon el reloj y levanta la tapa trasera para acceder al conector del sensor en la placa madre.

Paso 4



- Usa un spudger para desconecta el cable flexible del sensor de la placa madre.

Paso 5



- Remueve la tapa trasera.

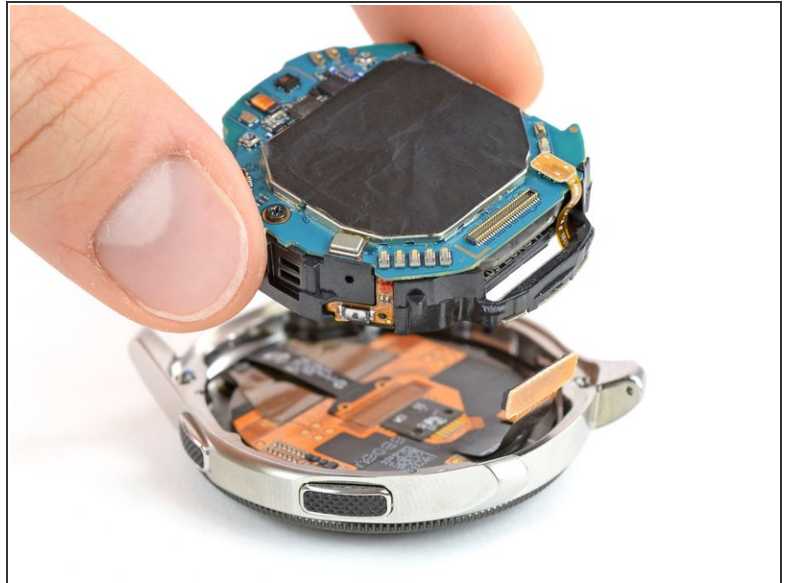
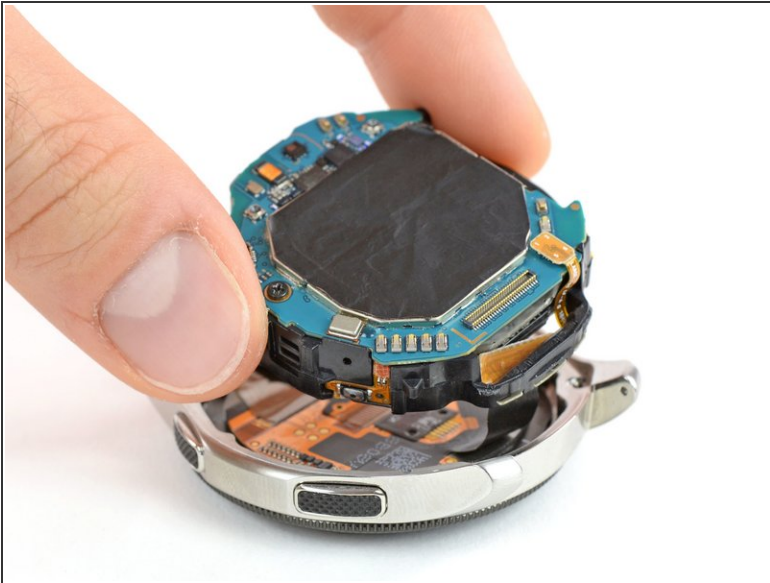
☑ Al cerrar el reloj, asegúrate de que la junta de goma no esté dañada o cámbiala por una nueva.

Paso 6 — Extracción del ensamblaje del núcleo



- Usa un spudger para desconectar el cable flexible de la pantalla de la placa madre.

Paso 7



- Levanta la unidad del núcleo de su receptáculo.
- ⓘ El marco de plástico del núcleo se ajusta dentro de la carcasa.

⚠ Pasa cuidadosamente el cable flexible de la pantalla a través del hueco del marco plástico del núcleo.

Paso 8 — Pantalla



- Si es necesario, aplica algo de cinta sobre la pantalla para evitar cualquier lesión por fragmentos de vidrio.

Paso 9



- Usa tu dedo o pulgar para empujar firmemente hacia abajo en la pantalla para aflojar el adhesivo.
 - ⓘ Calienta la pantalla con un secador de pelo o un iOpener ayuda a suavizar el adhesivo.
- Remueve la pantalla.

Para volver a ensamblar tu dispositivo, sigue estas instrucciones en orden inverso.

Lleva tus desechos electrónicos a un [centro de reciclaje](#).

¿La reparación no salió como planificaste? Intenta [soluciones básicas](#), o pide ayuda a nuestra [comunidad de respuestas](#).