



Nintendo Switch Lite Rückseite tauschen

Austausch einer defekten Rückseite an der Nintendo Switch Lite.

Geschrieben von: Craig Lloyd



EINLEITUNG

Diese Anleitung zeigt, wie du eine defekte Rückseite an der Nintendo Switch Lite austauschen kannst.



WERKZEUGE:

- [Tri-point Y00 Screwdriver](#) (1)
 - [Kreuzschlitz PH00 Schraubendreher](#) (1)
 - [iFixit Opening Tools](#) (1)
-

Schritt 1 — Schrauben an der Rückseite entfernen



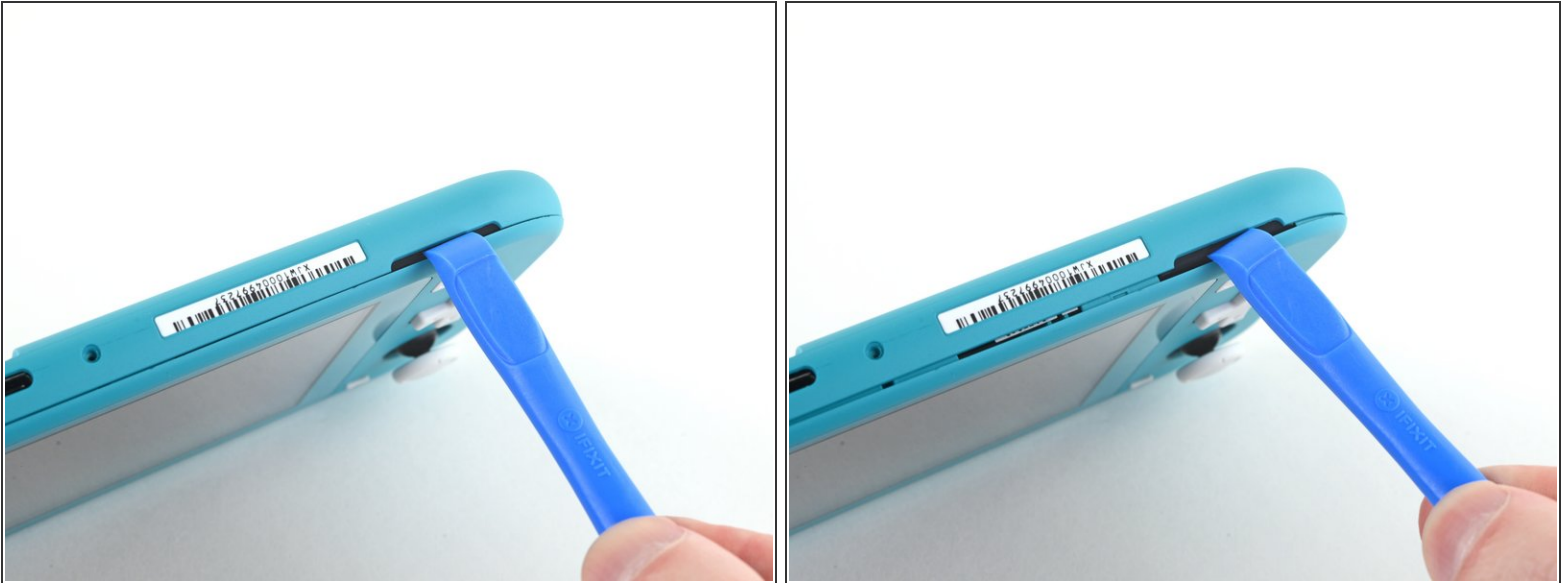
- ⚠️ Bevor du die Reparatur beginnst, musst du das Gerät komplett ausschalten.
- Entferne die vier 6,3 mm Y00 Schrauben, mit denen die Rückseite befestigt ist.
- ⓘ Halte während der ganzen Reparatur die Schrauben gut geordnet und achte darauf, dass jede Schraube wieder an ihren alten Platz kommt.

Schritt 2 — Obere und untere Schrauben entfernen



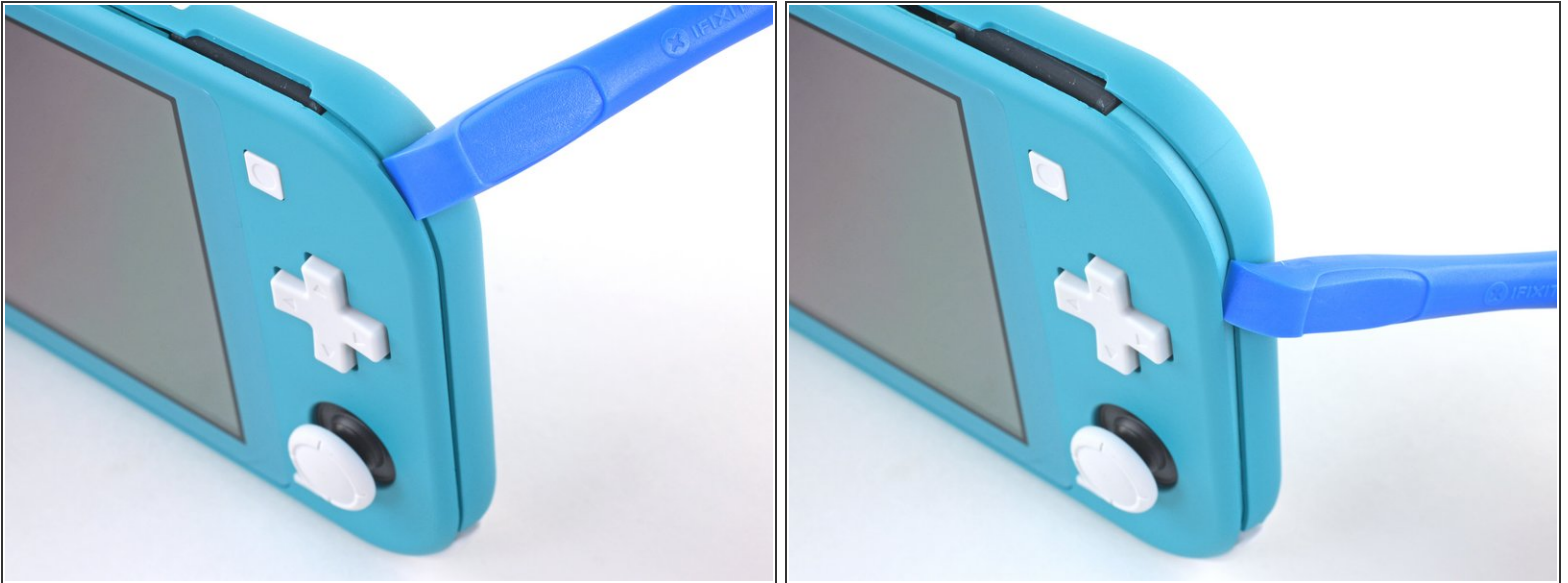
- Entferne folgende Kreuzschlitzschrauben, mit denen die Rückseite oben und unten befestigt ist:
 - Zwei 3,6 mm lange Kreuzschlitzschrauben an der Oberkante des Gerätes
 - Zwei 3,6 mm lange Kreuzschlitzschrauben an der Unterkante des Gerätes

Schritt 3 — Rasten der Rückseite lösen



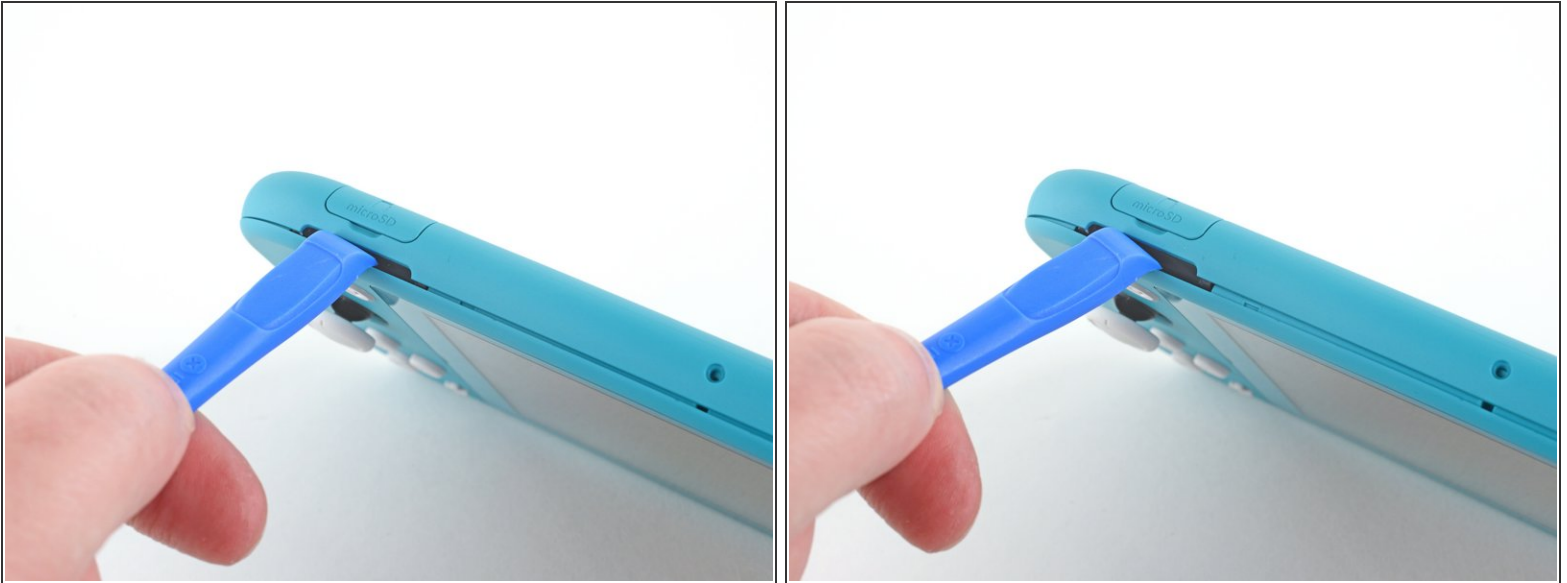
- Setze ein Öffnungswerkzeug in die linke Öffnung für den Lautsprecher an der Unterseite des Geräts ein.
 - Verdrehe das Werkzeug, so dass sich die Rasten lösen, mit denen die Rückseite befestigt ist.
- !** Setze das Öffnungswerkzeug nicht tiefer als nötig ein, du könntest sonst das Lautsprechermodul beschädigen.

Schritt 4 — Löse alle Rasten ringsum am Gerät



- Schiebe das Öffnungswerkzeug um die untere linke Ecke herum, so dass sich die Rasten auf der linken Seite des Geräts lösen.

Schritt 5 — Werkzeug verdrehen und Rasten lösen



- Setze ein Öffnungswerkzeug in die rechte Öffnung für den Lautsprecher an der Unterseite des Geräts ein.
 - Verdrehe das Werkzeug, so dass sich die Rasten lösen, mit denen die Rückseite befestigt ist.
- ⚠ Setze das Öffnungswerkzeug nicht tiefer als nötig ein, du könntest sonst das Lautsprechermodul beschädigen.

Schritt 6 — Um die Ecke schieben und hebeln



- Schiebe das Öffnungswerkzeug um die untere rechte Ecke herum, so dass sich die Rasten auf der rechten Seite des Geräts lösen.

Schritt 7



- Schiebe das Werkzeug weiter am Spalt an der Oberseite des Geräts entlang und hebele die Rasten auf.

Schritt 8 — Rückseite entfernen



- Hebe die Unterkante der Rückseite an und klappe sie wie ein Buch auf.
- Entferne die Rückseite.

Vergleiche dein Ersatzteil mit dem Originalteil - möglicherweise musst du fehlende Bauteile übertragen oder Schutzfolien am Neuteil abziehen, bevor du es einbauen kannst.

Um dein Gerät wieder zusammenzubauen, folge den Schritten dieser Anleitung in umgekehrter Reihenfolge.

Entsorge deinen Elektromüll [fachgerecht](#).

Lief die Reparatur nicht wie geplant? Probiere zunächst einige [grundsätzliche Lösungen](#) oder frage in unserem [Nintendo Switch Lite Forum](#) nach Hilfe bei der Fehlersuche.