



Remplacement du ruban adhésif isolant de l'iPad 4 CDMA

Pré-requis uniquement

Rédigé par: Walter Galan



INTRODUCTION

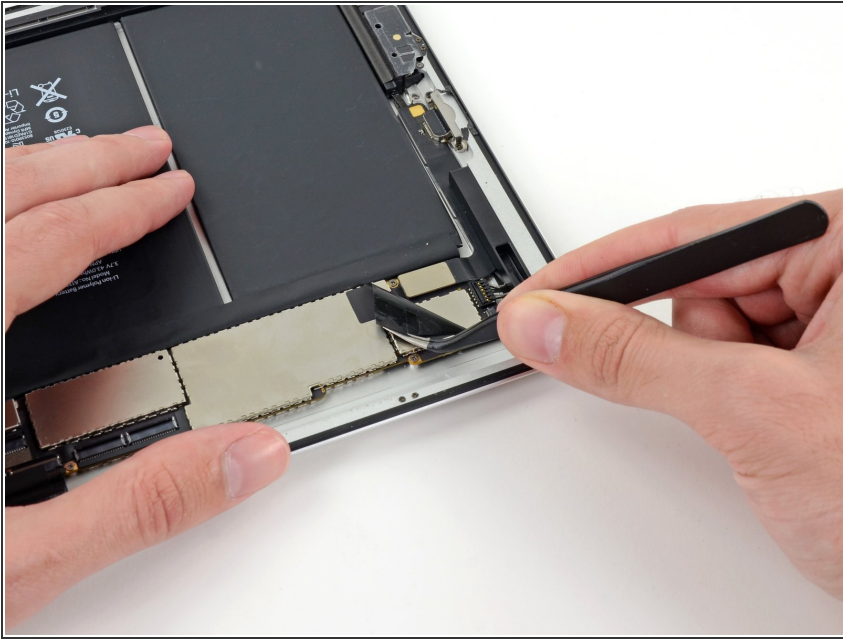
Pré-requis uniquement



OUTILS:

- [Tweezers](#) (1)
-

Étape 1 — Ruban adhésif isolant



- ⓘ Si présent, retirez le morceau de ruban adhésif isolant qui recouvre la nappe du connecteur de charge Lightning.

Pour réassembler votre appareil, suivez ces instructions dans l'ordre inverse.