



# Samsung Galaxy Note10+ Rückabdeckung tauschen

Austausch der Rückabdeckung des Samsung Galaxy Note10+.

Geschrieben von: Carsten Frauenheim



## EINLEITUNG

Diese Anleitung zeigt, wie die Rückabdeckung im Samsung Galaxy Note10+ getauscht werden kann.



### WERKZEUGE:

- [iOpener](#) (1)
- [iFixit Opening Picks \(Set of 6\)](#) (1)
- [Kleiner Saugnapf](#) (1)



### TEILE:

- [Galaxy Note10+ Rear Cover Adhesive](#) (1)

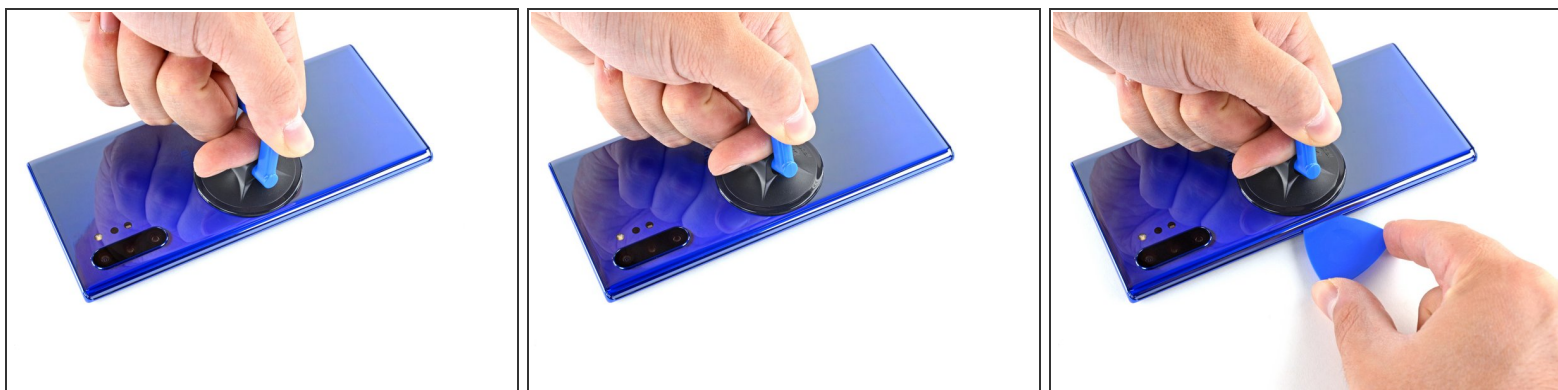
## Schritt 1 — Rückabdeckung erwärmen



**⚠** Schalte das Smartphone vor der Reparatur komplett aus.

- [Bereite einen iOpener vor](#) und lege ihn eine Minute lang auf die linke Kante der Rückabdeckung.
- ⓘ Zum Erwärmen kannst du auch einen Haartrockner, ein Heißluftgebläse oder eine Heizplatte benutzen, du musst dabei aber vorsichtig sein — das Display und der Akku im Inneren sind hitzeempfindlich.

## Schritt 2 — Ein Plektrum einsetzen



- Befestige einen Saugheber so nah wie möglich an der erhitzten Kante der Rückabdeckung.
  - ⓘ Wenn das Glas der Rückabdeckung stark gesplittert ist, dann haftet der Saugheber besser, wenn du die Rückseite mit einer Schicht von durchsichtigem Paketband überklebst. Anstelle eines Saughebers kannst du auch sehr kräftiges Klebeband benutzen. Wenn das alles nicht hilft, dann klebe den Saugheber mit Sekundenkleber fest.
- Ziehe den Saugheber gleichmäßig und fest nach oben, so dass ein Spalt zwischen der Rückabdeckung und dem Rahmen entsteht.
  - ⓘ Je nach Alter deines Smartphones kann das mehr oder weniger schwer gehen. Eventuell musst du die Kante nochmals erwärmen und es erneut probieren.
- Setze die Spitze eines Plektrums in den Spalt ein.

### Schritt 3 — Den Kleber auftrennen



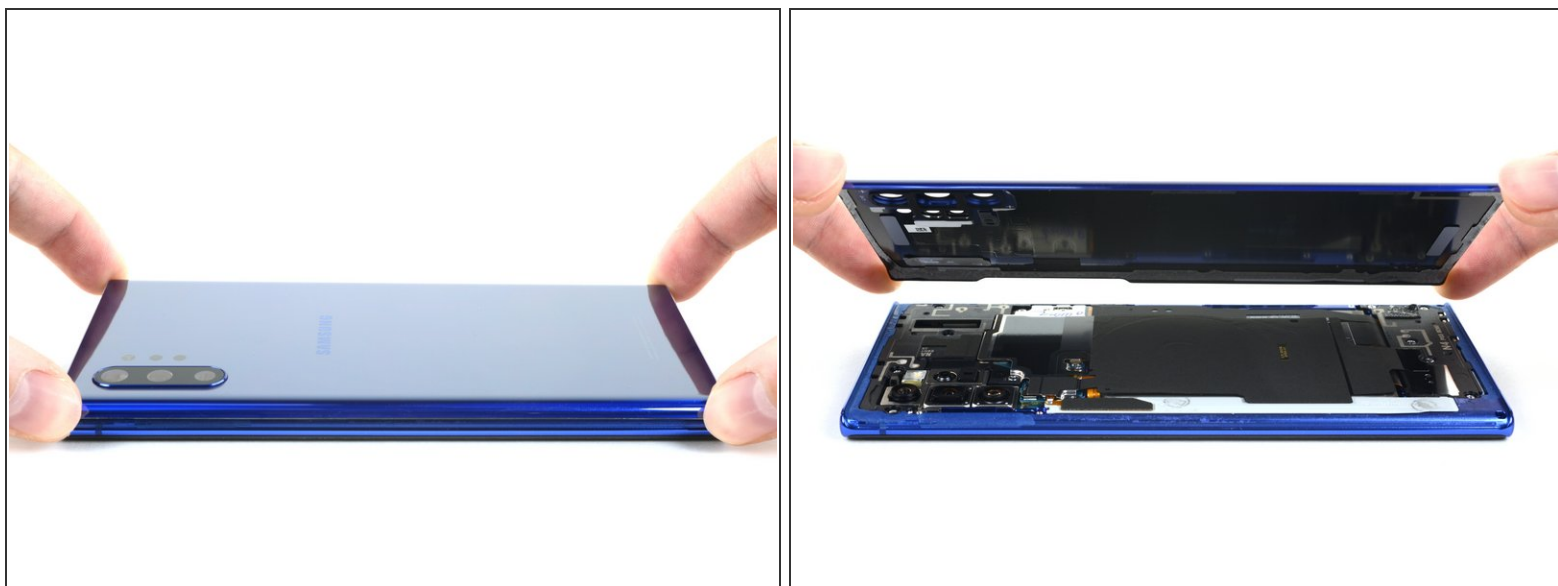
- Schiebe das Plektrum an der linken Kante entlang zur unteren linken Ecke hin und trenne dabei den Kleber auf.
- ⚠ **Schiebe das Plektrum nicht mehr als die Hälfte ein, du riskierst sonst Schäden an inneren Bauteilen.**
- Lasse das Plektrum in der unteren linken Ecke stecken, so dass der Kleber sich nicht wieder verbinden kann.

### Schritt 4 — Kleber ringsherum auftrennen



- Wiederhole das Verfahren - also Erwärmen und Auftrennen - für die restlichen drei Seiten des Smartphones.
- Lasse an jeder Seite ein Plektrum stecken, so dass sich der Kleber nicht wieder verbinden kann.
- ⓘ Wenn du alle Seiten aufgeschnitten hast, sollte sich die Rückabdeckung vom Smartphone zu lösen beginnen.

## Schritt 5 — Rückabdeckung abheben



- Hebe die Rückabdeckung gerade nach oben und entferne sie.
- 📌 [Folge dieser Anleitung](#), um den Kleber zu ersetzen und die Rückabdeckung wieder anzubringen.
- 📄 [Schalte dein Telefon ein und teste es, bevor du neuen Kleber anbringst und das Telefon versiegelst.](#)
- Wenn du Komponenten mit Tesa anklebst, [schau dir diese Anleitung an](#).

Vergleiche dein Ersatzteil mit dem Originalteil - möglicherweise musst du fehlende Bauteile übertragen oder Schutzfolien am Neuteil abziehen, bevor du es einbauen kannst.

**Um dein Gerät wieder zusammenzubauen, folge den Schritten dieser Anleitung in umgekehrter Reihenfolge.**

Entsorge deinen Elektromüll [fachgerecht](#).

Lief die Reparatur nicht wie geplant? In unserem [Forum](#) findest du Hilfe bei der Fehlersuche.