



Remplacement du tiroir de carte SIM de l'iPad 4 CDMA

Remplacez le tiroir de la carte SIM de l'iPad 4 CDMA.

Rédigé par: Walter Galan



INTRODUCTION

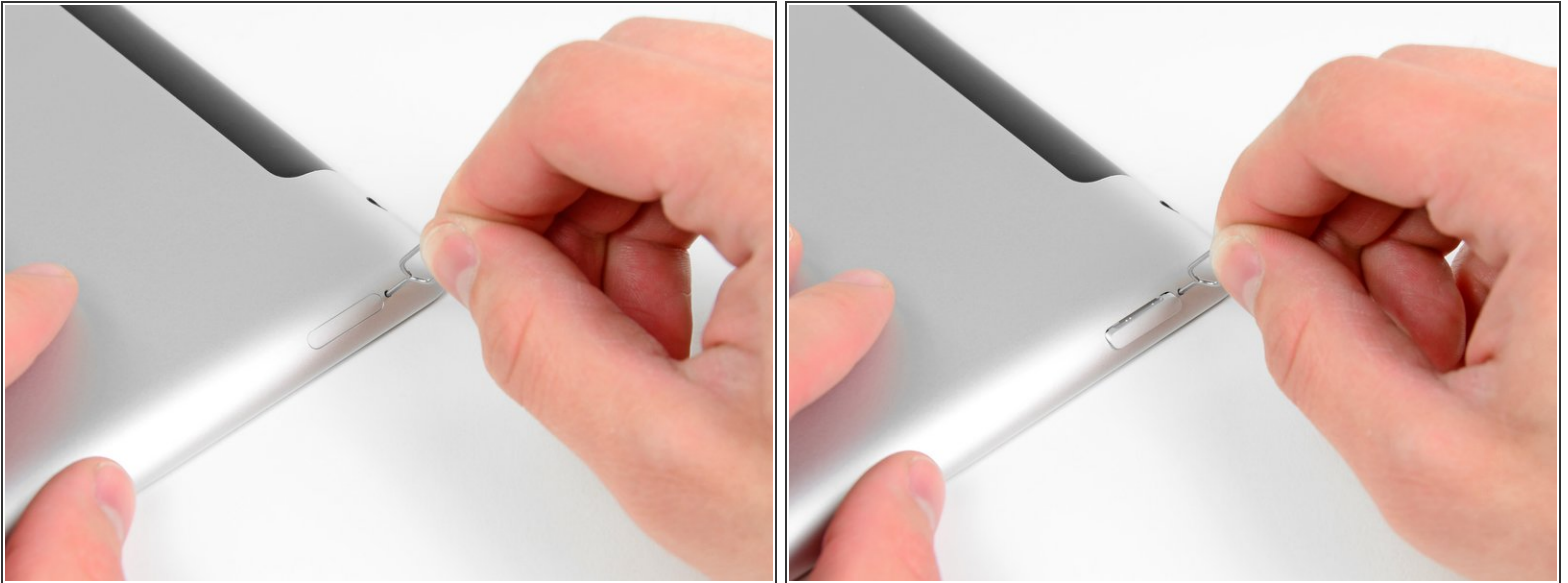
Utilisez ce tutoriel pour retirer le tiroir de la carte SIM.



OUTILS:

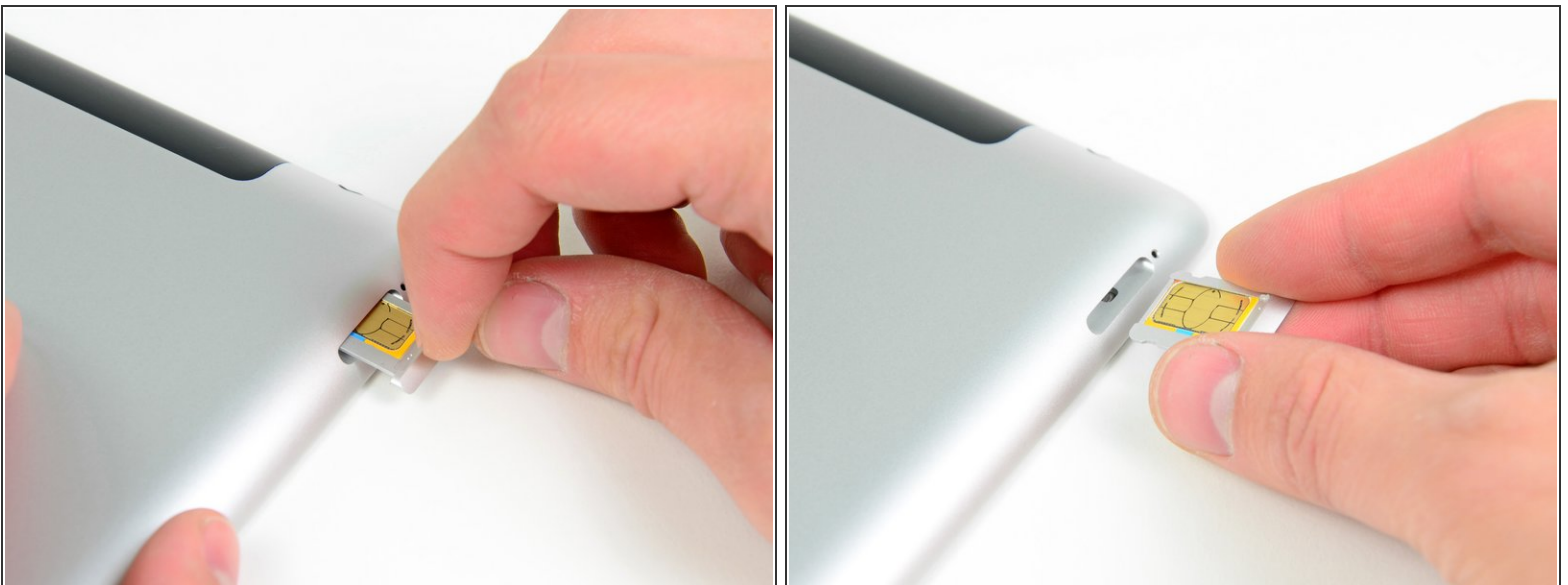
- [SIM Card Eject Tool](#) (1)
-

Étape 1 — Tiroir de carte SIM



- Utilisez un outil éjecteur de carte SIM ou un trombone déroulé pour éjecter le tiroir de la carte SIM.

Étape 2



- Retirez le tiroir de la carte SIM de son emplacement et retirez-le de l'iPad.
- ☑ Si vous remplacez la carte SIM, faites-la sortir de son tiroir et installez la nouvelle.

Pour remonter votre appareil, suivez ces instructions dans l'ordre inverse.