



iPad 4 CDMAのSIMトレイの交換

お持ちのiPad 4 CDMAのSIMトレイを交換します。

作成者: Walter Galan



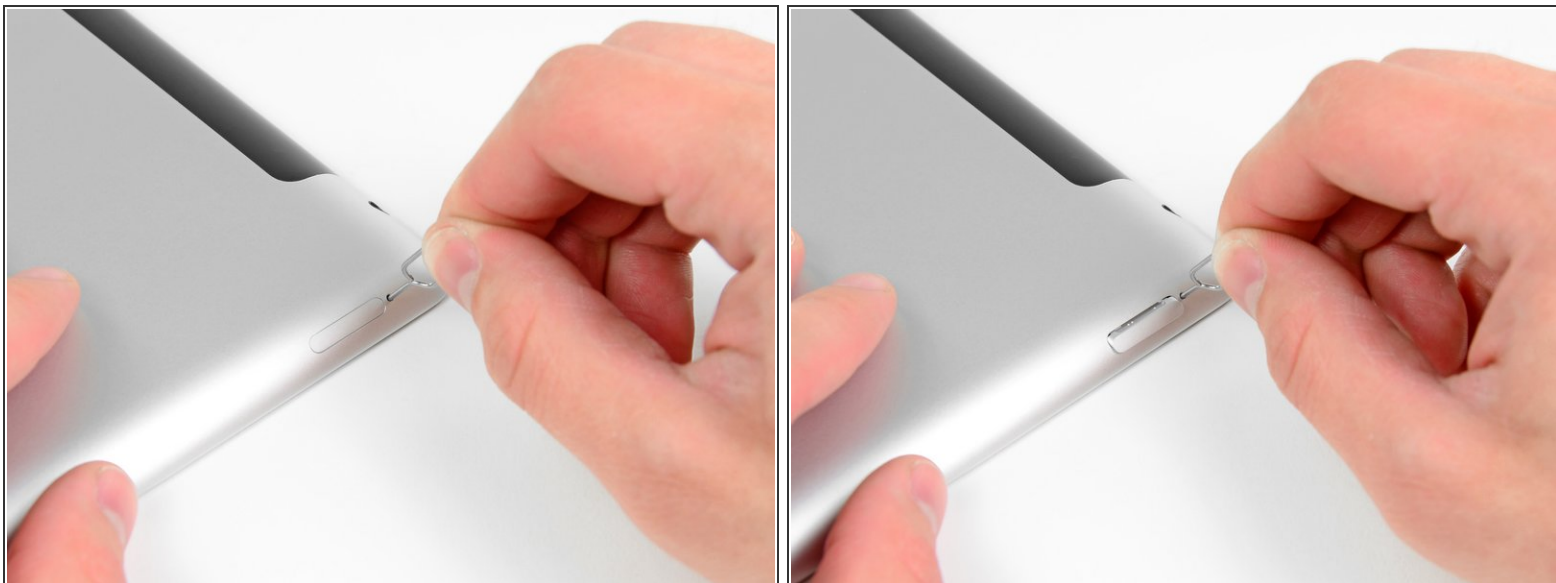
はじめに

このガイドを参照して、SIMトレイを取り出しましょう。

ツール:

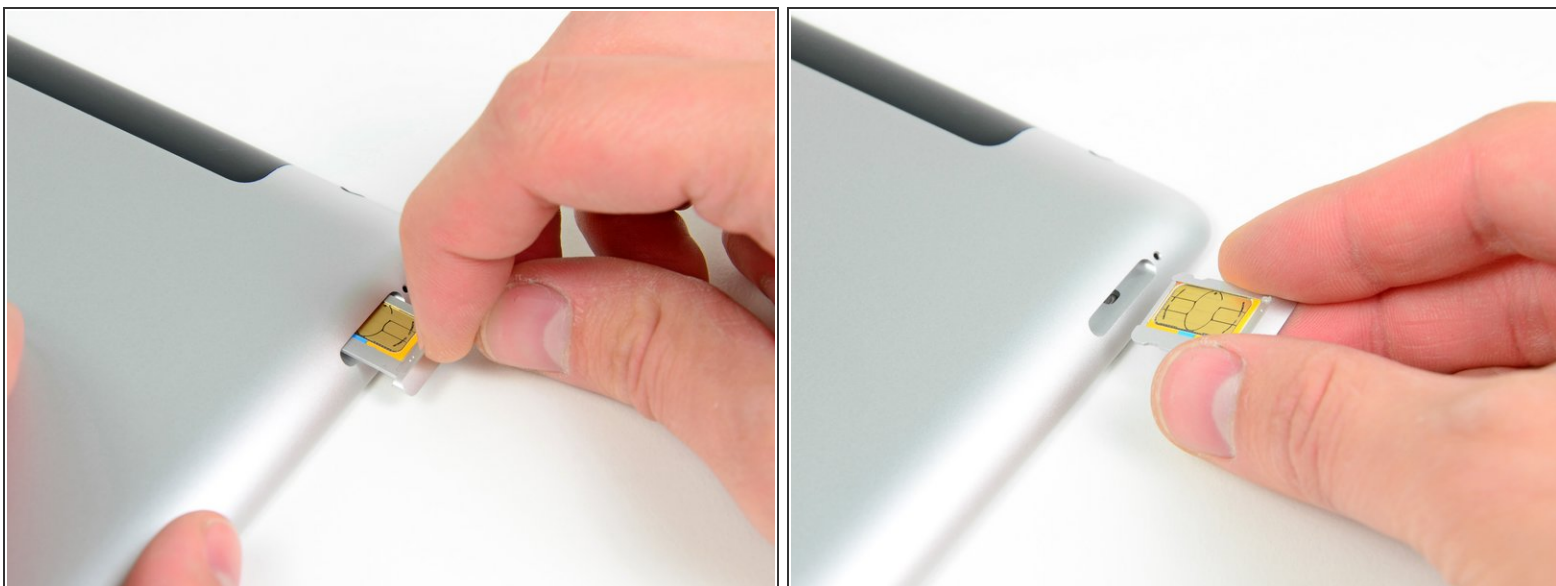
- [SIMカード取り出しツール](#) (1)

手順 1 — SIMトレイ



- SIMイジェクトツールや非コイル状のペーパークリップを使って、SIMトレイを取り出します。

手順 2



- スロットからSIMトレイを引き抜き、iPadから取り出します。

SIMカードを交換する場合、トレイから取り出し、新しいカードを取り付けてください。

デバイスを再度組み立てるには、この説明書の逆の順番で組み立ててください。