



DualShock 4 CHU-ZCT2U Vervanging van de batterij

Zie hier hoe je de batterij van je Sony DualShock 4 CHU-ZCT2U PlayStation-controller vervangt.

Geschreven door: Sam Omiotek



INTRODUCTIE

Gebruik deze handleiding voor het vervangen van de batterij van je Sony DualShock 4 CHU-ZCT2U PlayStation-controller.

Neem, als je batterij gezwollen is, [de juiste voorzorgsmaatregelen](#).



GEREEDSCHAPPEN:

- [iFixit Opening Tool](#) (1)
- [Phillips #00 Screwdriver](#) (1)
- [Tweezers](#) (1)



ONDERDELEN:

- [DualShock 4 \(JDM-030 and Earlier\) Controller Battery](#) (1)

Stap 1 — Verwijder de schroeven uit de behuizing



- Gebruik een Phillips-schroevendraaier om de vier 6.4 mm lange schroeven uit het achterste paneel te verwijderen.

Stap 2 — Haal het achterste paneel los



- Steek een openingstool in de naad waar de voorste en de achterste behuizing samenkomen. Begin aan de buitenkant van beide handvatten.
- Wrik het achterste paneel op voorzichtige wijze van het voorste paneel los totdat beide panelen van elkaar loskomen.

Stap 3 — Maak de plastic klemmen los



- Gebruik je openingstool om de plastic klemmen rondom de buitenkant van de controller los te maken en de twee panelen zo van elkaar te scheiden.

Stap 4 — Verwijder het achterste paneel



- Til het achterste paneel weg van de controller.

⚠ Verwijder het achterste paneel nog niet volledig. Deze is namelijk nog steeds met de controller verbonden door middel van een lintkabel.

Stap 5



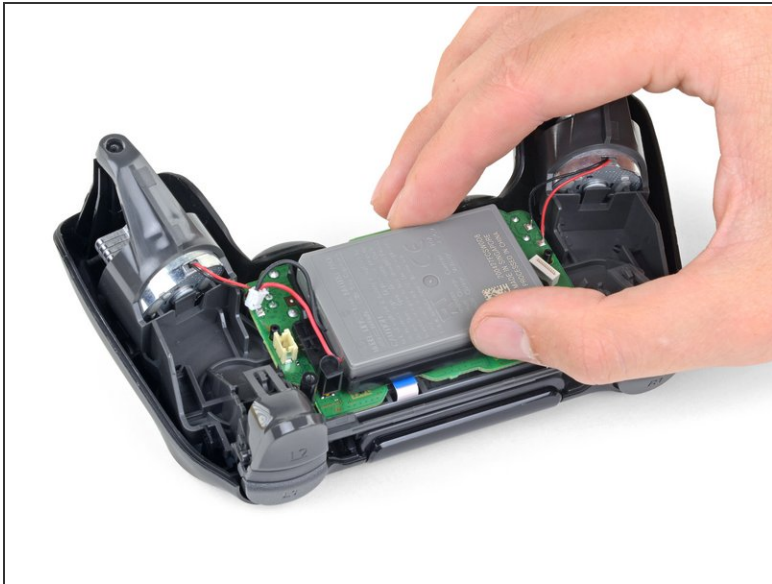
- Gebruik je vingers om de lintkabel op voorzichtige wijze en in een rechte beweging uit het contact op het moederbord te verwijderen.
- ⓘ Aangezien de trekclip van deze kabel te klein is om met je vingers of een pincet vast te pakken, pak je de kabel zelf vast. Indien mogelijk gebruik je alle trekclipjes en trek je niet aan de kabels zelf.
- ☑ Pak, tijdens het weer in elkaar zetten van je toestel, de lintkabel vast aan de blauwe lip en druk de kabel recht in de aansluiting. Duw hierbij de blauwe lip in plaats van de lintkabel zelf.

Stap 6 — Verwijder de batterij



- Gebruik een pincet om de stroomkabel van de batterij in een rechte beweging van het moederbord los te trekken.

Stap 7



- Verwijder de batterij.

Om je toestel weer in elkaar te zetten, volg je deze instructies in omgekeerde volgorde.

Breng je e-afval naar een door [R2 of e-Stewards gecertificeerde recycler](#).

Ging je reparatie niet zoals gepland? Check dan ons [antwoordenforum](#) voor hulp bij het oplossen van je probleem.