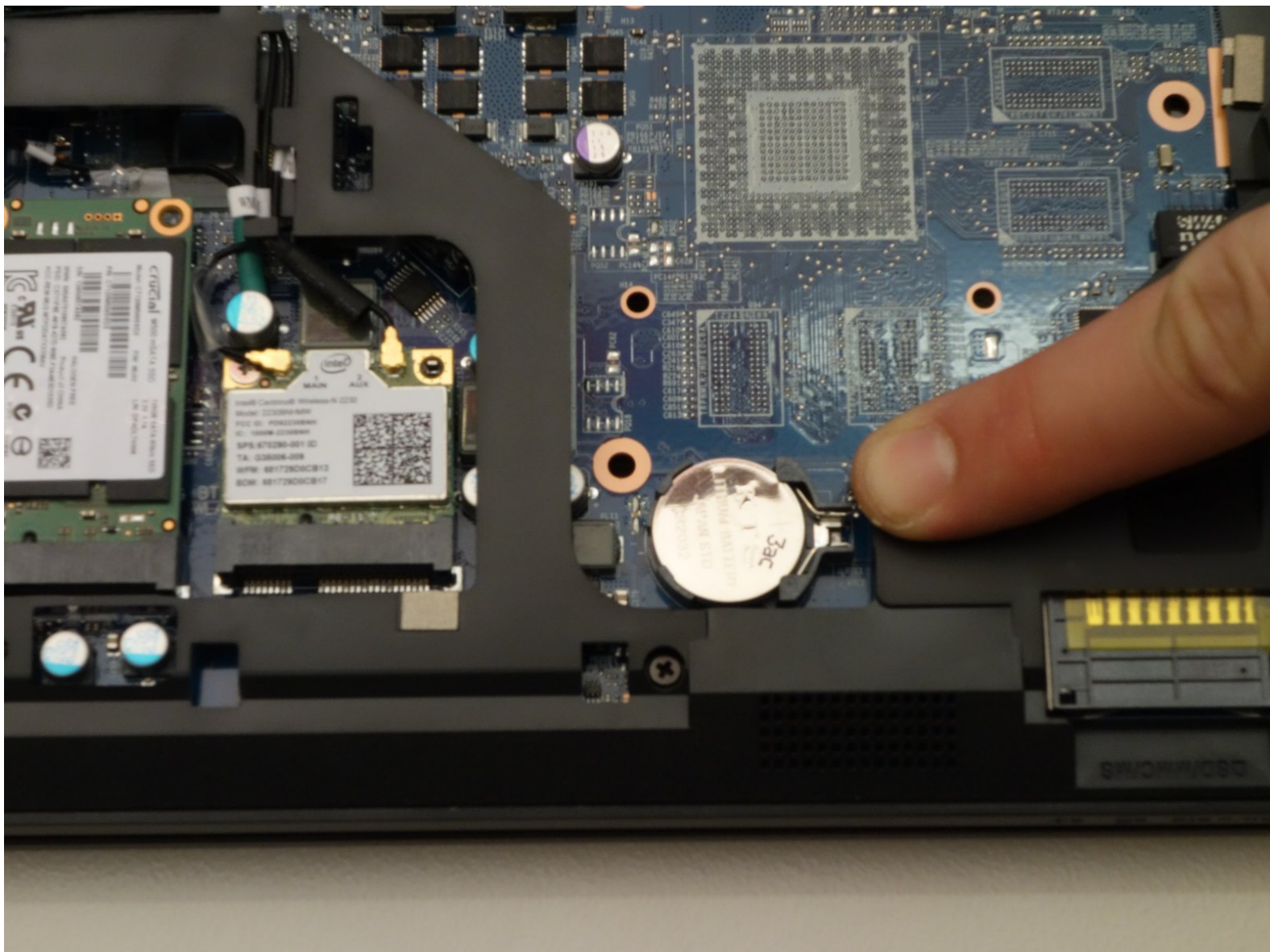




why! W650SZ BIOS Batterie austauschen

BIOS Batterie austauschen.

Geschrieben von: Felice Suglia



EINLEITUNG

BIOS Batterie auswechseln.



WERKZEUGE:

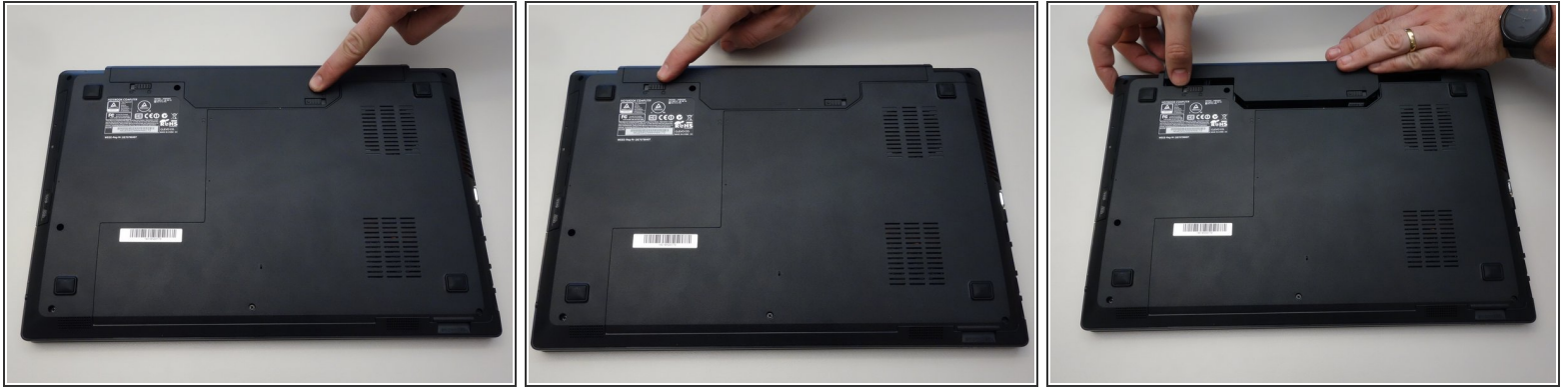
- [Phillips #0 Screwdriver](#) (1)



TEILE:

- [Pièces détachées pour W650SZ CH](#) (1)
- [Pièces détachées pour W650SZ EU](#) (1)

Schritt 1 — Den Akkumulator entfernen



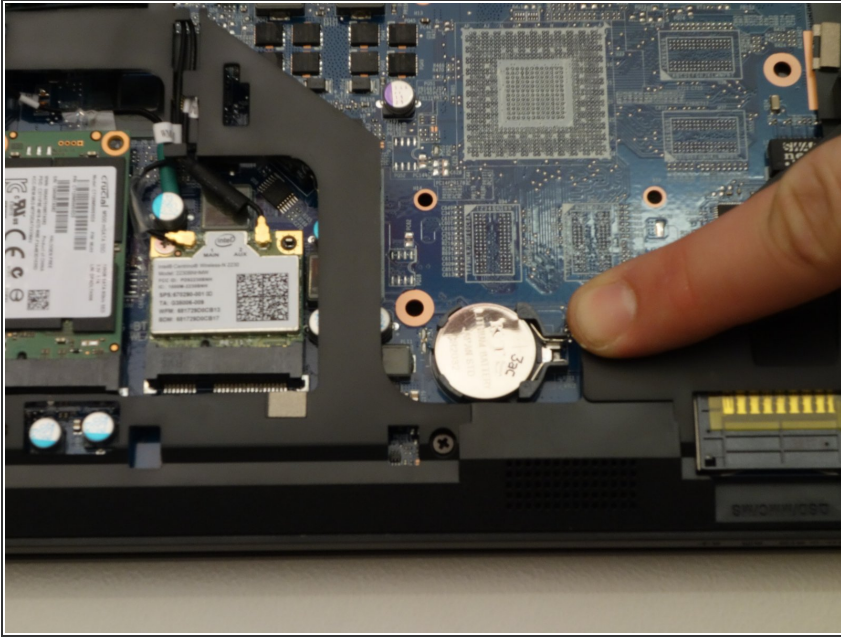
- Öffne den Riegel des Akkumulators auf der rechten Seite.
- Öffne den Riegel des Akkumulators auf der linken Seite.
- Entferne den Akkumulator.

Schritt 2 — why! W650SZ Zugang zu den wichtigsten Komponenten



- Entferne mit dem Philips Schraubenzieher die zwei Schrauben unten an der Abdeckung.
- Die Abdeckung kann nun entfernt werden.

Schritt 3 — BIOS Batterie auswechseln



- BIOS Batterie sorgfältig aus seiner Halterung herausnehmen.
- **Bitte Batterie nicht in den Mülleimer werfen.** In der Schweiz sind die Elektrofachgeschäfte verpflichtet sämtliche Batterien und Akkumulatoren zwecks Entsorgung entgegenzunehmen.

Um das Gerät wieder zusammen zu bauen gehen Sie in umgekehrter Reihenfolge vor.