



Comment utiliser une pompe à dessouder

Comment utiliser une pompe à dessouder munie de ressorts.

Rédigé par: Arthur Shi



INTRODUCTION

Une pompe à dessouder est un outil très pratique qui aspire la soudure fondue. Vous pouvez vous en servir pour dessouder les [composants traversants](#) sur un circuit imprimé ou refaire des brasages en mauvais état.

Le tutoriel vous montre comment utiliser et nettoyer une pompe à dessouder iFixit. Vous devrez peut-être utiliser une trousse à dessouder pour nettoyer les résidus de soudure. [Consultez ce tutoriel](#) pour apprendre à vous en servir.

OUTILS:

- [Desoldering Pump](#) (1)
-

Étape 1 — Amorcer la pompe



- ⓘ Si c'est la première fois que vous utilisez une pompe à dessouder, amorcez-la et actionnez-la plusieurs fois à vide avant de l'utiliser à des fins de dessoudage.
- Saisissez-la fermement.
- Enfoncez le bouton supérieur jusqu'à ce qu'il s'enclenche.
- ⓘ Cela actionne le piston à ressort et le prépare à l'aspiration.

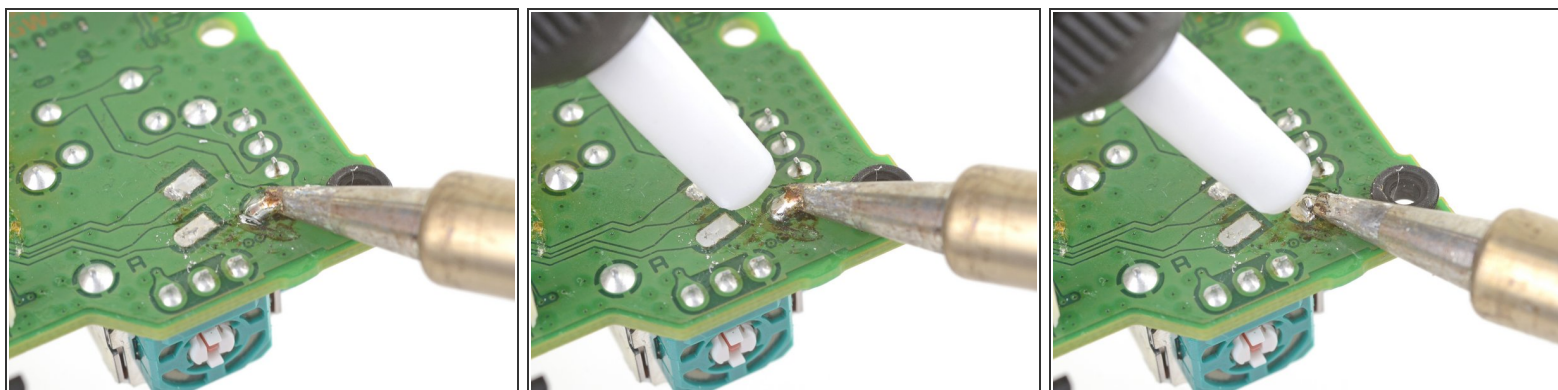
Étape 2 — Activer la pompe



- Pour activer la pompe, appuyez sur le bouton noir latéral.
 - ⓘ Le piston à ressort se relâche et aspire au niveau de la buse.

⚠ Attention au contrecoup causé par le relâchement du piston ! Tenez fermement la pompe pour que la buse reste en place.

Étape 3 — Dessouder un brasage



⚠ N'utilisez pas la pompe à dessouder à proximité de composants montés en surface (CMS). La chaleur et l'aspiration risqueraient de détacher ceux-ci.

- Amorcez la pompe en enfonçant le bouton supérieur.
- Chauffez le brasage jusqu'à ce que la soudure fonde. Pour un meilleur transfert de chaleur, mettez un peu de soudure sur la panne du fer à souder.
- Positionnez la buse de la pompe aussi près que possible de la soudure fondue.
 - ⓘ La buse est fabriquée en plastique résistant à la chaleur, elle ne risque donc pas de fondre.
- Appuyez sur le bouton latéral pour activer la pompe.
- Répétez la procédure jusqu'à ce que le brasage soit propre. Vous pouvez également utiliser une [tresse à dessouder](#) pour aider à absorber la soudure restante.

Étape 4 — Nettoyer la pompe à dessouder



- Pour nettoyer la pompe, amorcez-la et activez-la à plusieurs reprises. Cela actionne une tige dans la buse et assure que la soudure ne va rien bloquer.
- ⓘ Au rare cas où la pompe ait besoin d'un nettoyage plus poussé, vous pouvez la démonter pour cela :
 - Saisissez la partie moletée de la buse.
 - Faites-la tourner dans le sens inverse des aiguilles d'une montre pour la dévisser. Cela peut être difficile en raison des joints toriques serrés.
 - Enlevez la buse et nettoyez l'intérieur de la pompe.

Vous cherchez des instructions et des tuyaux en soudure ? [Consultez ce tutoriel](#) !