



Come scollegare la batteria di un iPad con una carta da gioco

Come scollegare la batteria di un iPad con una carta da gioco.

Scritto Da: Robert Boyd



INTRODUZIONE

Segui questa guida per scollegare la batteria di un iPad con una carta da gioco.

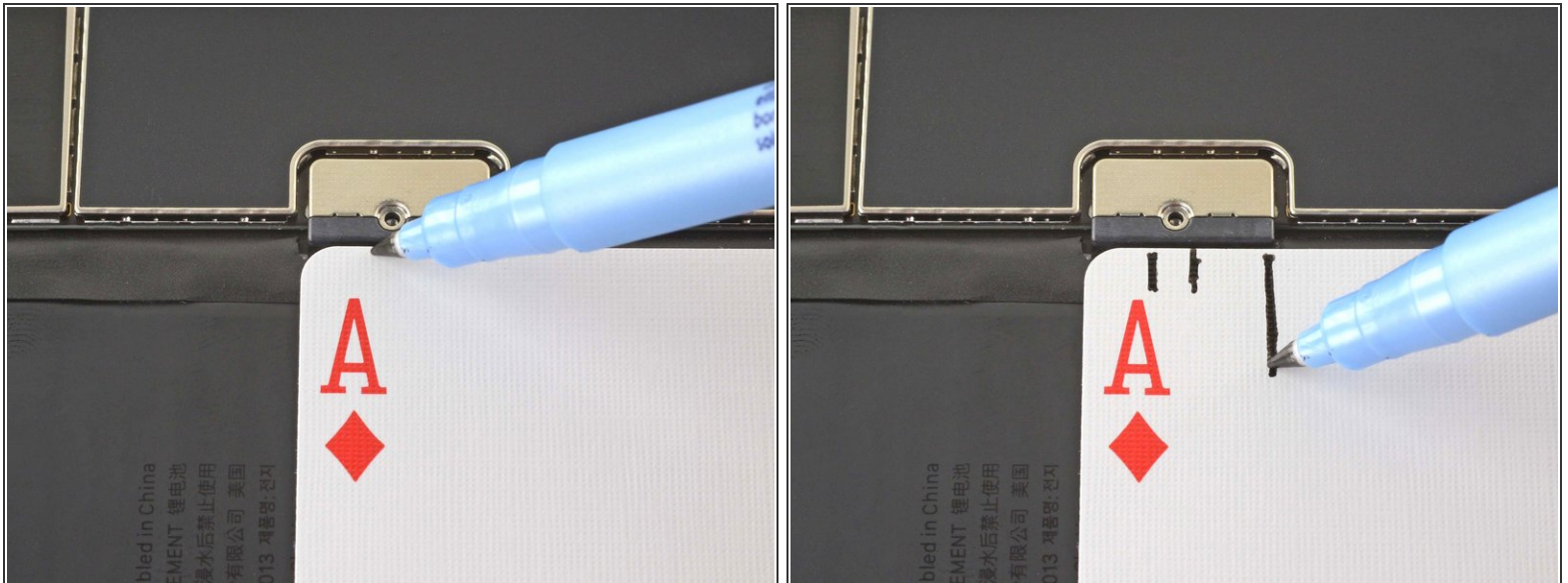
Se stai avendo problemi ad infilare un blocco per batterie sotto il connettore della batteria sulla scheda madre di un iPad, puoi provare ad usare una carta da gioco per scollegare la batteria. Questa procedura richiede di tagliare una carta da gioco.



STRUMENTI:

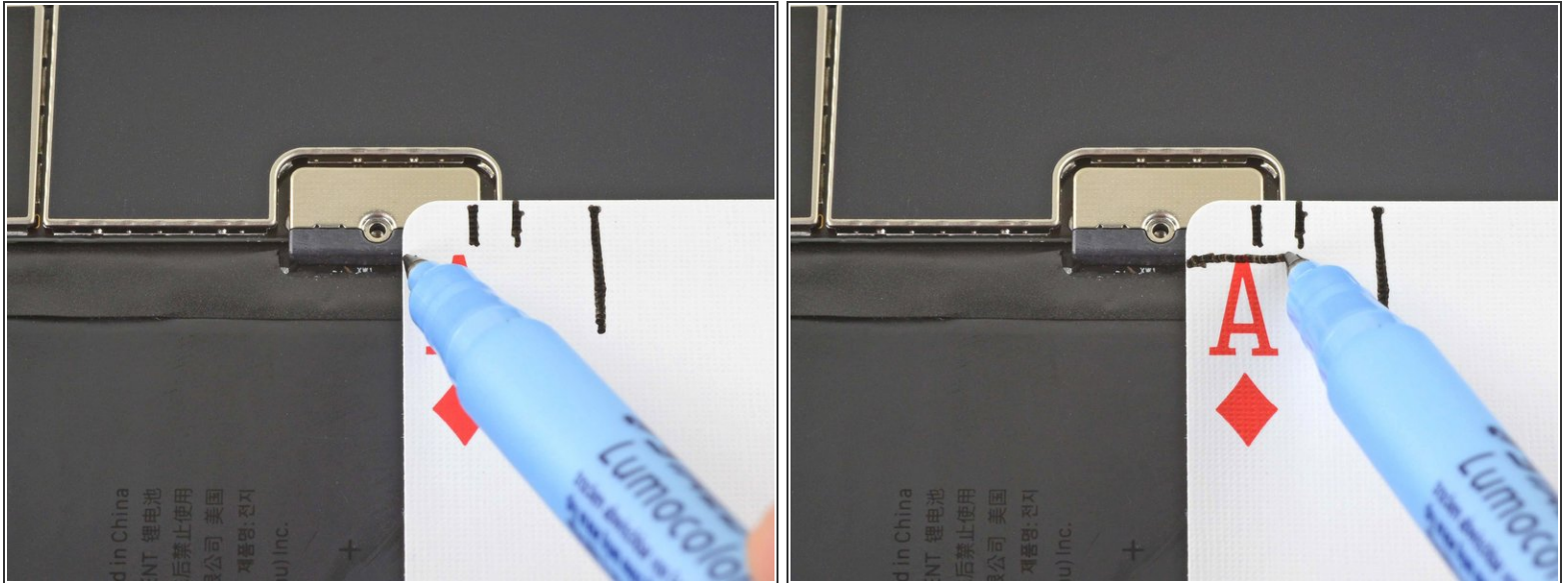
- [Utility Scissors](#) (1)
- [Marker](#) (1)
- [Deck of Cards](#) (1)

Passo 1 — Segna l'intaglio e la larghezza totale



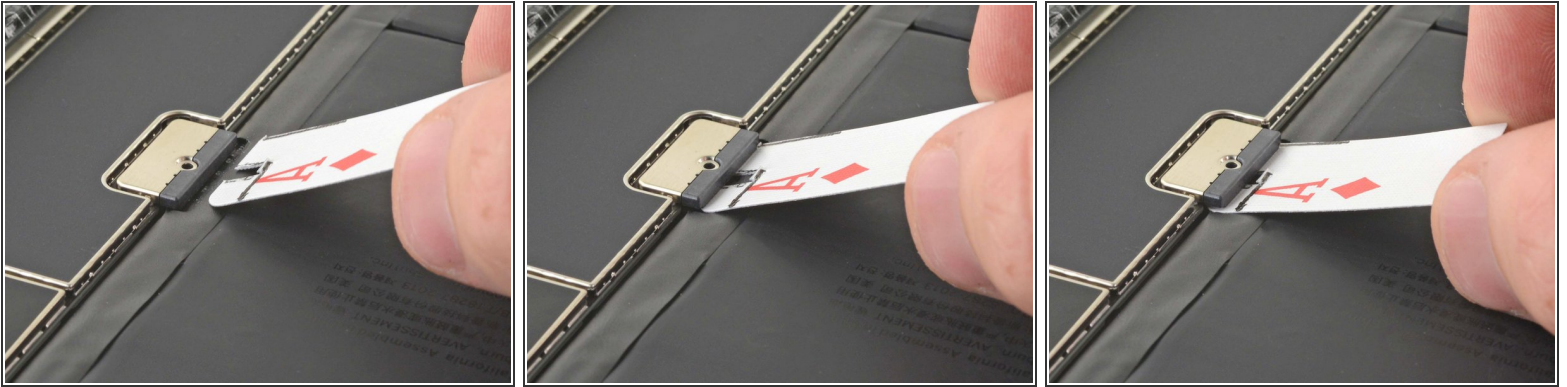
- Allinea il bordo sinistro di una carta da gioco con il bordo sinistro del connettore della batteria.
- Usa una penna per segnare entrambi i lati del foro della vite e l'estremità del connettore della batteria come mostrato.

Passo 2 — Segna la profondità dell'intaglio della vite



- Allinea il bordo superiore della carta da gioco con il bordo superiore del foro della vite.
- Usa un penna per segnare il bordo inferiore del connettore della batteria.
- ⓘ Questi segni ti aiuteranno a tagliare una fessura nella carta per superare il foro della vite.

Passo 4 — Scollega la batteria



⚠ Sii molto lento ed attento mentre isoli la batteria usando un blocco per batterie. I contatti della batteria si piegano o rompono facilmente, risultando in un danno irripetibile.

- Infila il blocco per batterie ad un angolo di 35° per scollegare la batteria.
- ⓘ La carta da gioco dovrebbe idealmente infilarsi sotto la scheda madre senza incontrare alcun ostacolo. Dopo averla infilata, dovrebbe restare ad un angolo di 15°.
- Lascia infilato il blocco per batterie mentre lavori.

Per rimontare il tuo dispositivo, segui le istruzioni in ordine inverso.