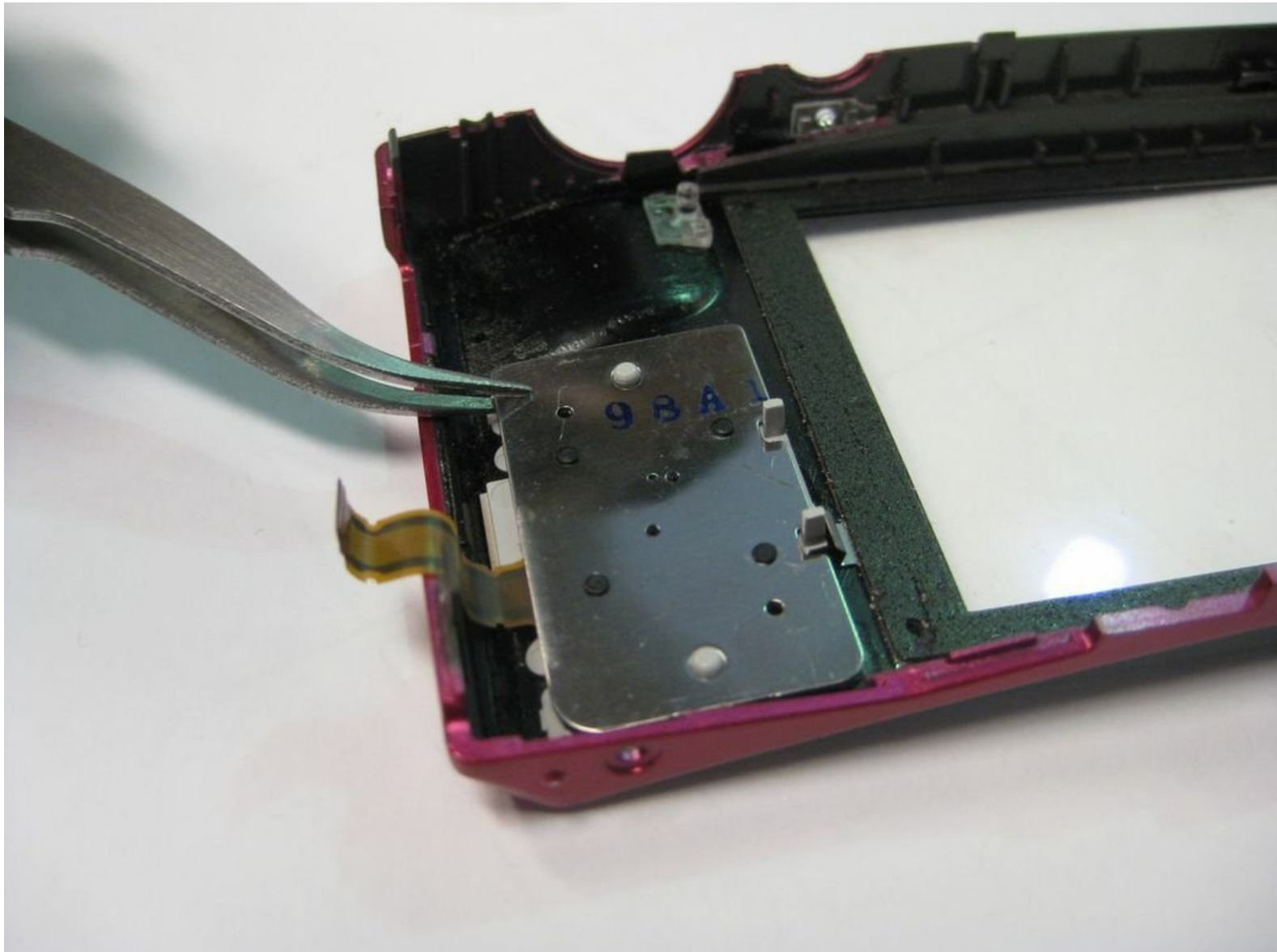




# Dépose de la roue de sélection multiple rotative

Ce guide vous aidera à retirer la molette rotative du sélecteur multidirectionnel .

Rédigé par: Andrew Lau



---

## INTRODUCTION

Ce guide concerne le retrait ou l'installation de la molette rotative du sélecteur multidirectionnel.

---

### OUTILS:

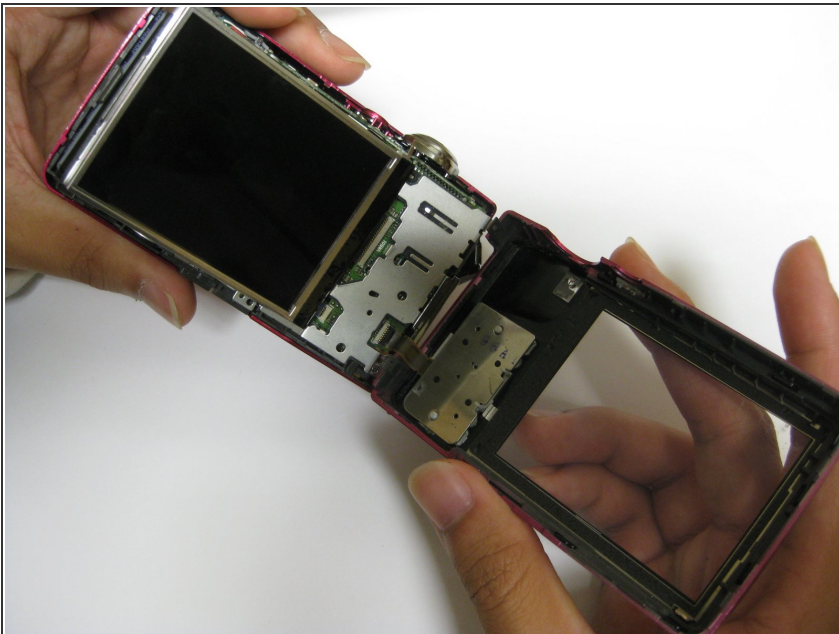
- [iFixit Opening Tools](#) (1)
  - [Tweezers](#) (1)
-

## Étape 1 — Retrait du capot arrière



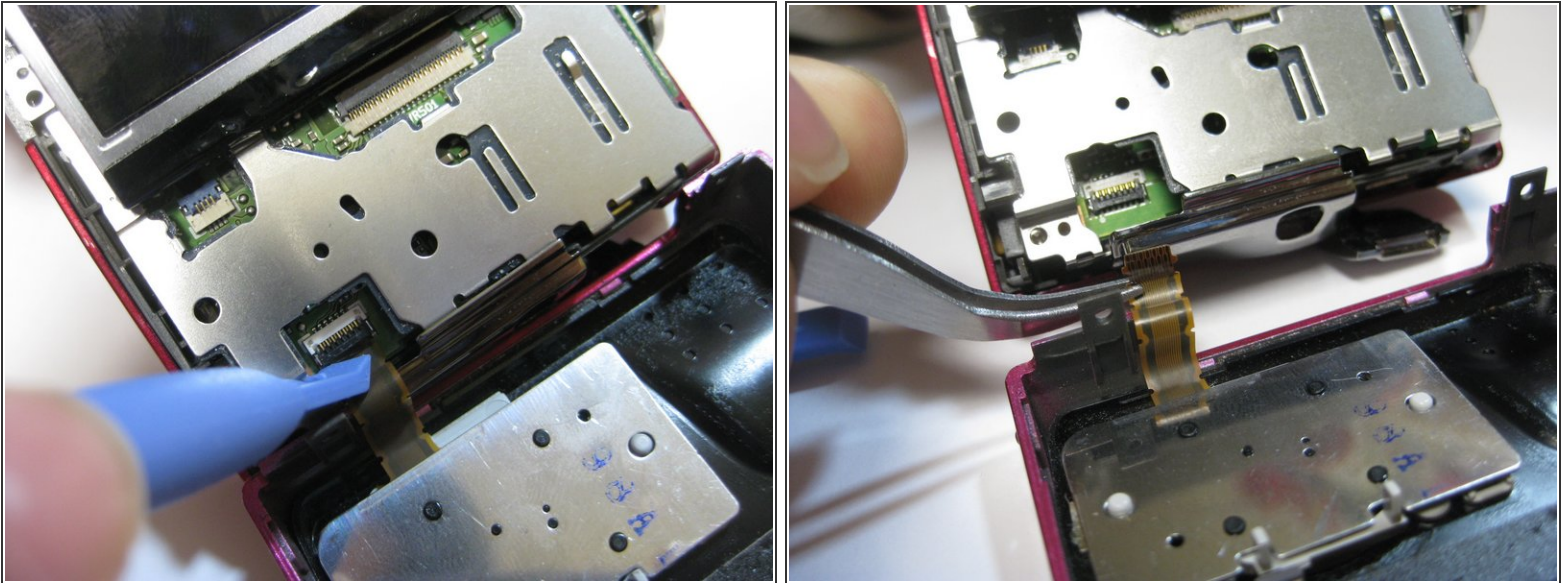
- Dévissez les deux vis Phillips 3,5 mm du côté avec la prise AV.
- Dévissez la vis cruciforme de 3,5 mm du côté opposé de la caméra.
- Dévissez les six vis Phillips 3,5 mm du bas de la caméra.

## Étape 2



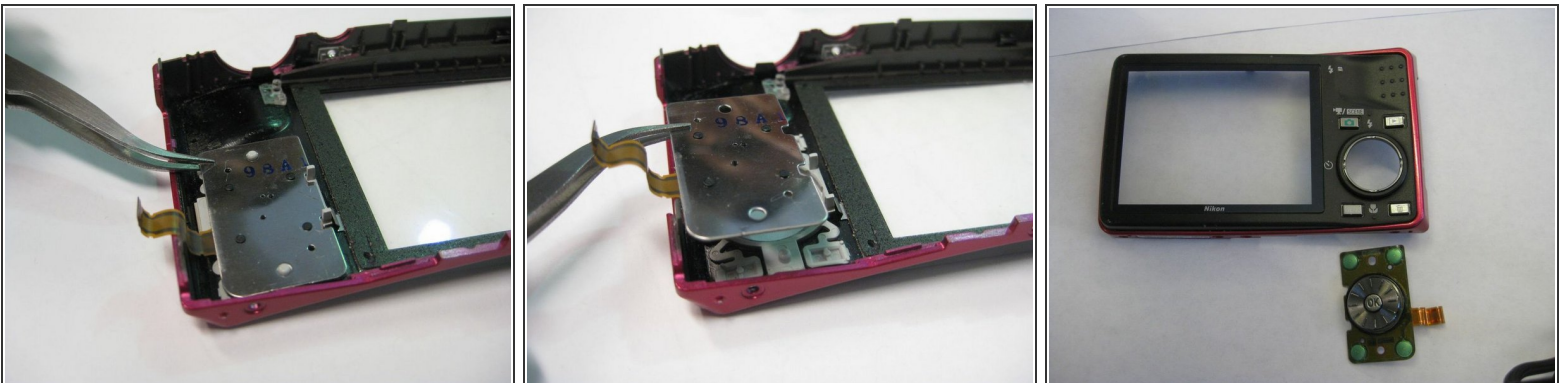
- Retirez soigneusement le boîtier arrière de la caméra.
- ⚠️ Faites attention lorsque vous retirez le boîtier arrière car il y a un ruban qui relie toujours le boîtier arrière à la carte mère.

### Étape 3 — Détachement du ruban



- Placez l'outil d'ouverture en plastique sous la languette du ruban comme illustré. Soulevez doucement la languette.
- Tirez doucement le ruban de la carte mère avec une pince à épiler.
- Avec le ruban déconnecté, le boîtier arrière doit maintenant être détaché du reste de la caméra.

### Étape 4 — Molette multi-sélecteur rotative



- Soulevez lentement le couvercle métallique et son bouton à l'aide de la pince à épiler.

Pour remonter votre appareil, suivez ces instructions dans l'ordre inverse.