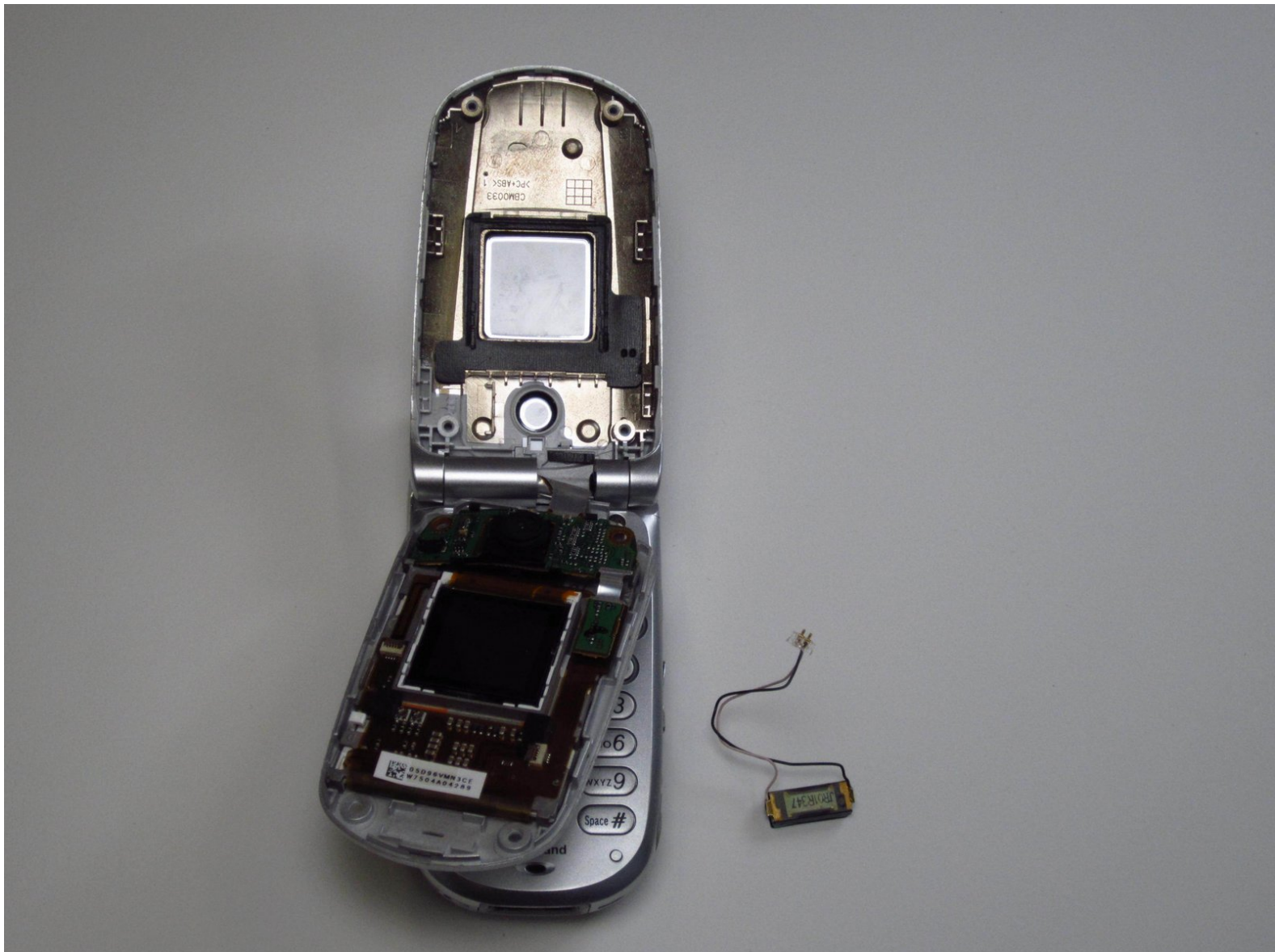




Remplacement de l'écouteur du Sanyo SPC-8100

Comment remplacer l'écouteur sur le Sanyo SCP-8100.

Rédigé par: Irenz Afable



INTRODUCTION

Suivez ces instructions pour retirer et installer correctement un nouvel écouteur sur le Sanyo SCP-8100. Si vous n'entendez rien pendant les appels ou si la qualité du son n'est pas claire, vous devrez peut-être remplacer l'écouteur.

Vous devrez ouvrir le panneau supérieur en tirant quatre autocollants qui cachent les quatre vis.

- **Remarque:** Vous devrez utiliser une punaise pour retirer les autocollants. L'utilisation d'un spudger ou d'un outil d'ouverture ne suffira pas. Ils sont trop épais à utiliser et le rendra difficile à utiliser.

OUTILS:

- [1.5 mm Flathead Screwdriver](#) (1)
 - [iFixit Opening Tools](#) (1)
 - [Tweezers](#) (1)
 - [Push Pin](#) (1)
-

Étape 1 — Ecouleur



- Ouvrez le téléphone et retirez les quatre autocollants qui cachent les quatre vis de 0,5 mm.
- Sur les deux derniers, utilisez une punaise pour retirer les autocollants.

⚠ Faites-le lentement et doucement. Vous pouvez endommager l'écran du téléphone ou déchirer l'autocollant.

Étape 2



- Pour les deux premiers, utilisez la même punaise et sortez délicatement les autocollants.
- ⚠ Ceux-ci sont un peu plus difficiles à retirer, vous devrez donc utiliser plus de force. Cependant, soyez doux ou vous pouvez déchirer le caoutchouc de l'autocollant au lieu de la prise entière.

Étape 3



- Utilisez le tournevis Tri-Wing Y1 pour dévisser les quatre vis de 0,5 mm maintenant découvertes.

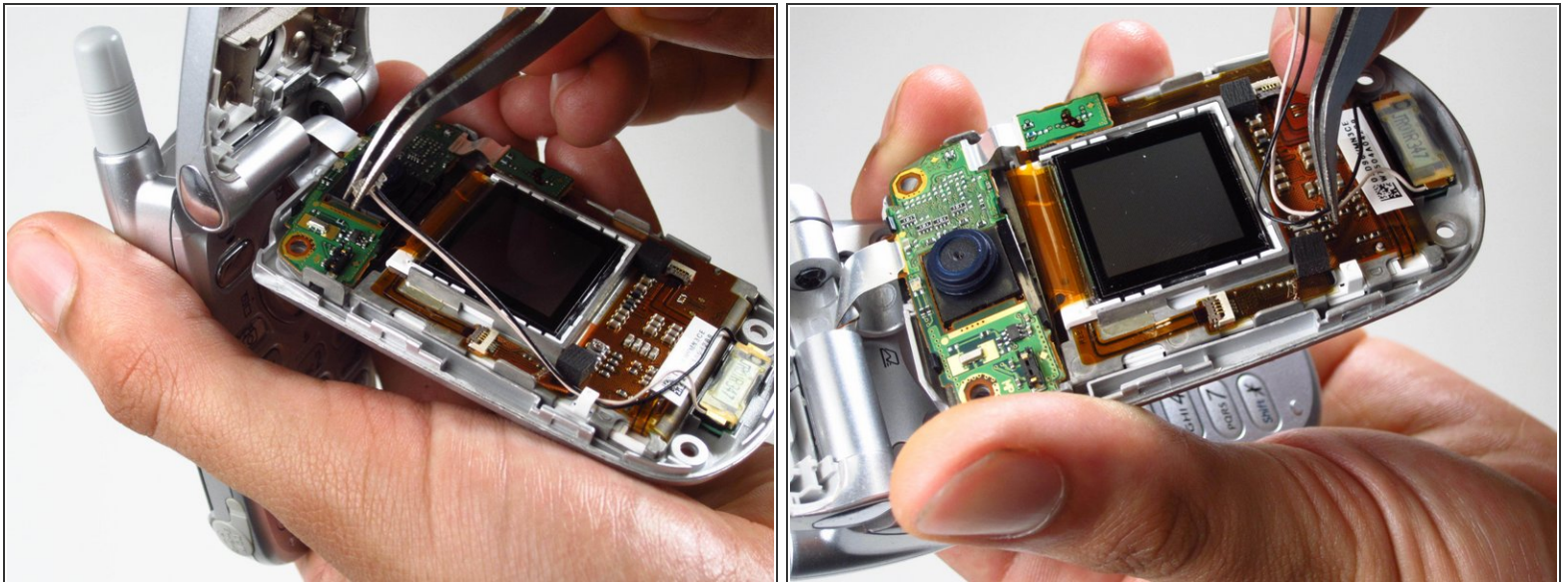
Étape 4



- Utilisez l'outil d'ouverture pour forcer l'ouverture du panneau avant.
 - ⓘ Vous pourriez avoir besoin d'utiliser de la force. Si ce n'est pas le cas, essayez l'autre côté du panneau. Vous devrez peut-être ouvrir plus d'un point pour l'ouvrir complètement.
 - ⓘ Ne retirez pas complètement le panneau, il est toujours connecté au téléphone.

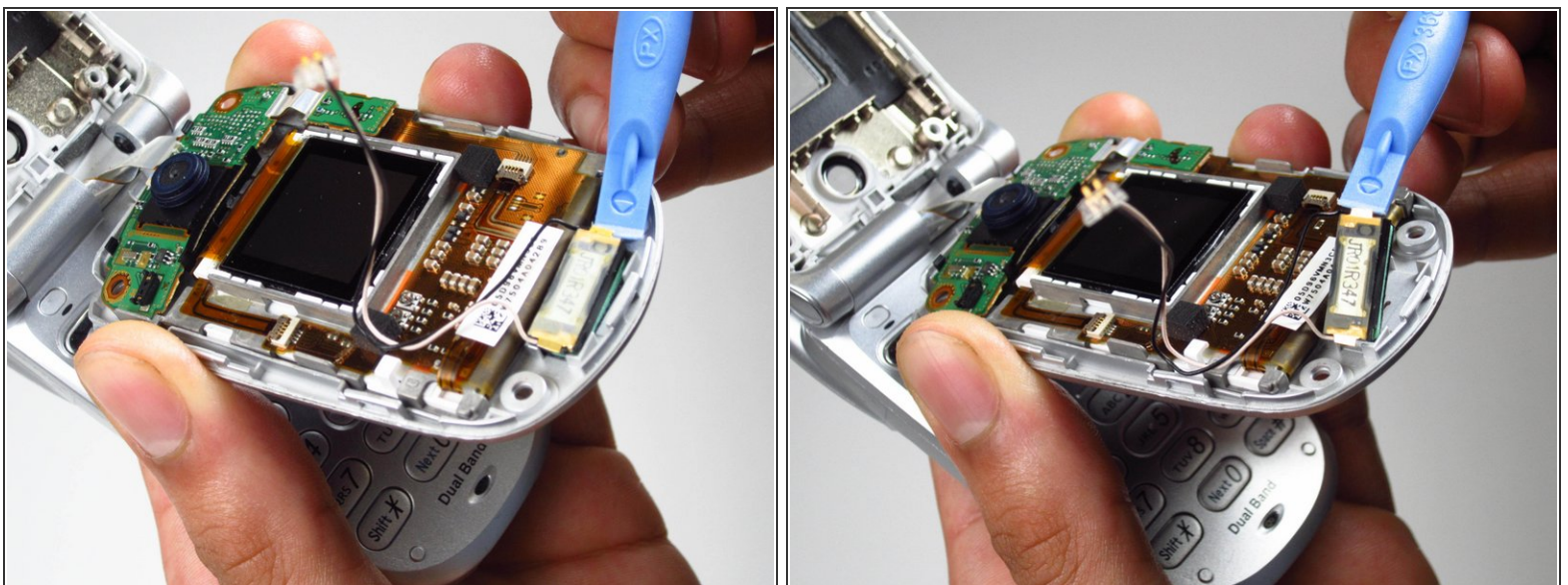
Ce document a été créé le 2019-09-24 05:29:15 PM (MST).

Étape 5



- Utilisez une pince à épiler pour détacher le connecteur en plastique.
- Avec la pince à épiler, tirez les fils de la pince en plastique.

Étape 6



- Utilisez l'outil d'ouverture pour retirer l'écouteur du panneau supérieur.
- ⓘ Vous devrez peut-être utiliser une force pour le retirer.

Pour réassembler votre appareil, suivez ces instructions dans l'ordre inverse.