



# Fernbedienung zerlegen

Zerlegen der Fernbedienung des Samsung LA40R81BD 40" LCD TV

Geschrieben von: Richdave



---

## **EINLEITUNG**

Hier wird das Zerlegen der Fernbedienung des Samsung LA40R81BD 40" LCD TV gezeigt. Die Anleitung passt aber auch für viele andere Geräte.

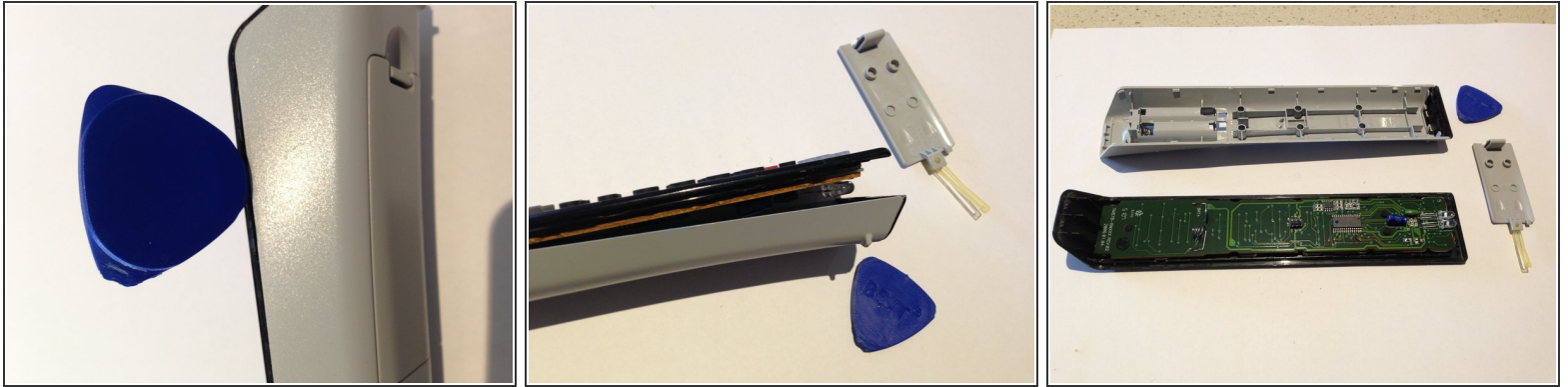
---



### **WERKZEUGE:**

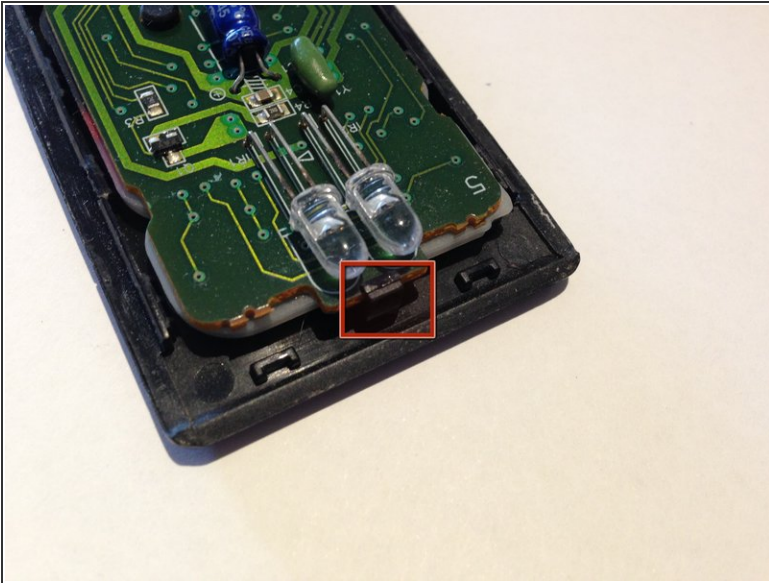
- [iFixit Opening Tools](#) (1)
-

## Schritt 1 — Fernbedienung zerlegen



- Entferne die Batterien, bevor du die Fernbedienung öffnest.
- Heble die obere und untere Gehäusehälfte vorsichtig mit einem Plastiköffnungswekzeug auf.
- Arbeite dich um das ganze Gerät herum, bis die beiden Hälften komplett frei sind.

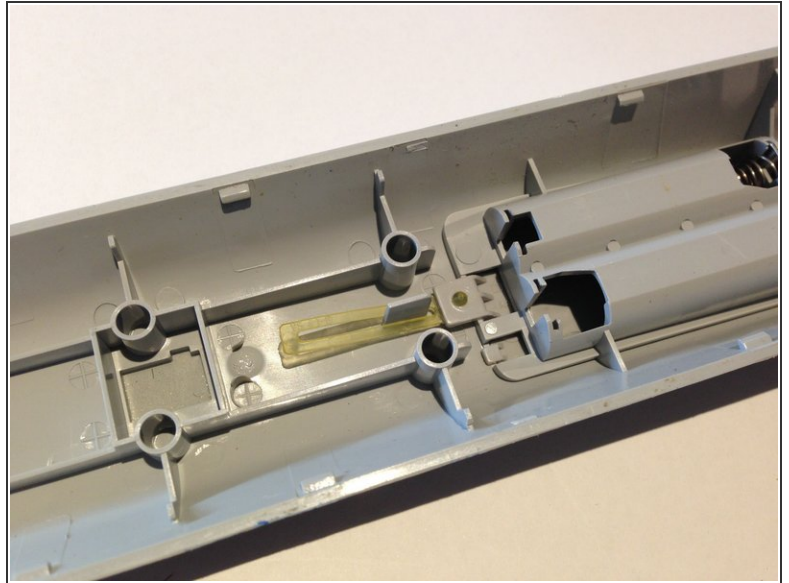
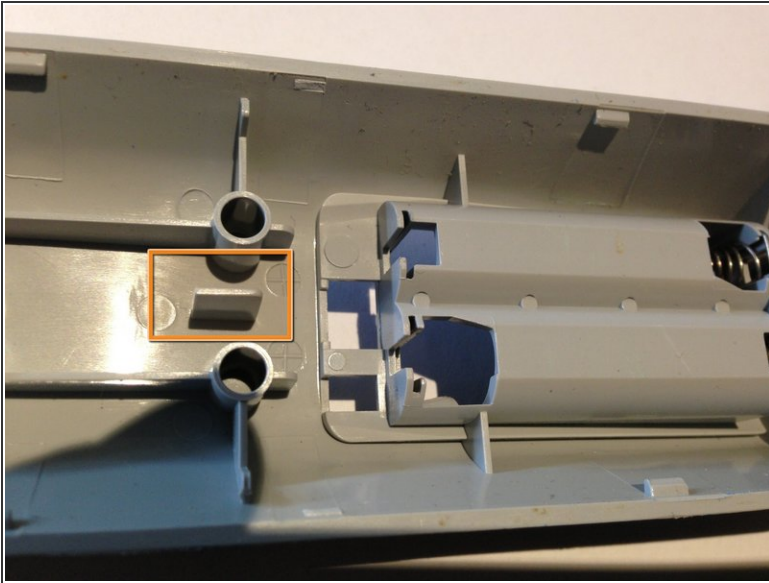
## Schritt 2



- Löse die Platine, indem du die Kunststoffraste vorsichtig von ihr weg drückst.
- ⚠ Drücke nicht zu fest, damit sie nicht abbricht.
- Hebe die Platine aus der oberen Gebäudehälfte. Die Tastenmatte aus Gummi wird sichtbar.
- Hebe die Tastenmatte heraus.

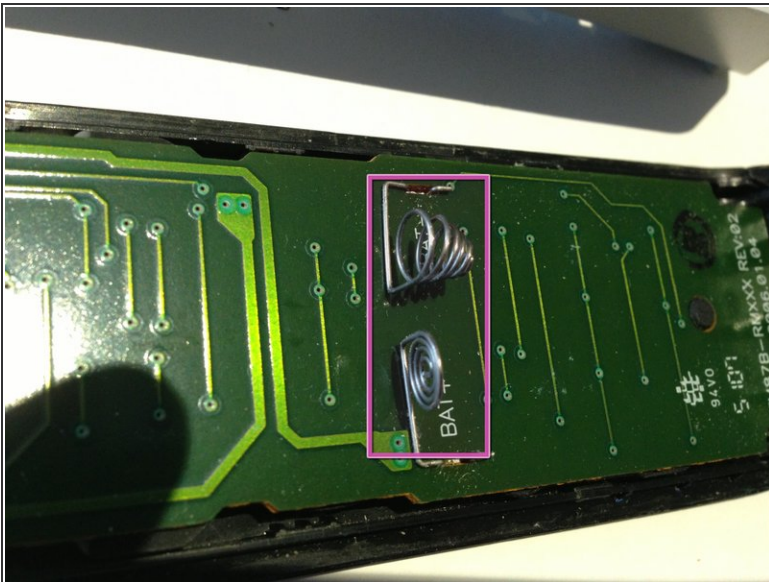


### Schritt 3



- Achte beim Zusammenbau darauf, dass du den Halter des Batteriefachdeckels richtig einsetzt.

### Schritt 4



- Achte beim Befestigen der unteren auf die fertige obere Gehäusehälfte darauf, dass du die Batterieanschlüsse richtig durch die Öffnungen führst.

Um dein Gerät wieder zusammenzusetzen, folge den Schritten in umgekehrter Reihenfolge.