



Remplacement du trackpad du Asus Eee PC 1008ha

Guide de remplacement pour le sélecteur de souris du trackpad (utilisé pour sélectionner des éléments avec la souris)

Rédigé par: Michael Dooley



Ce document a été créé le 2019-10-09 06:46:38 AM (MST).

INTRODUCTION

Ce guide vous aidera à remplacer les sélecteurs de la souris pour les utilisateurs rencontrant des problèmes tels que la sensibilité. L'utilisateur va retirer le clavier et simplement dévisser la pièce.



OUTILS:

- [Flathead Screwdriver](#) (1)
- [Phillips #00 Screwdriver](#) (1)



PIÈCES:

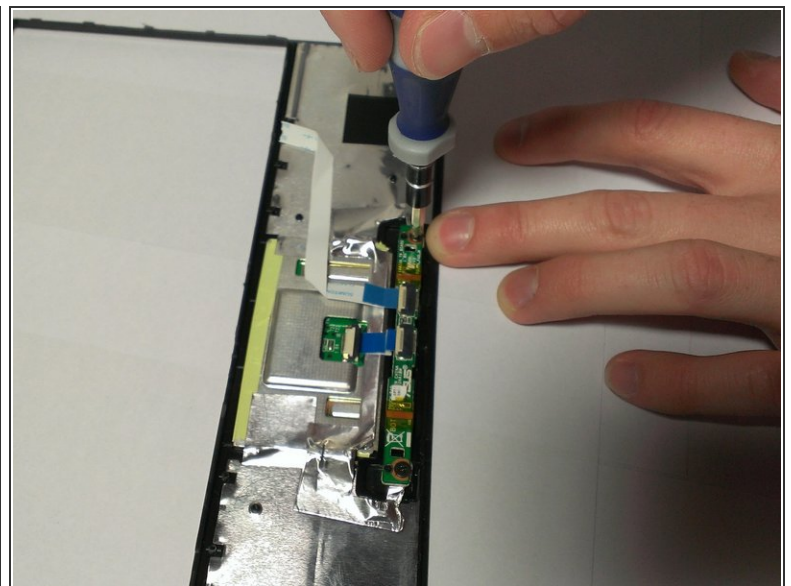
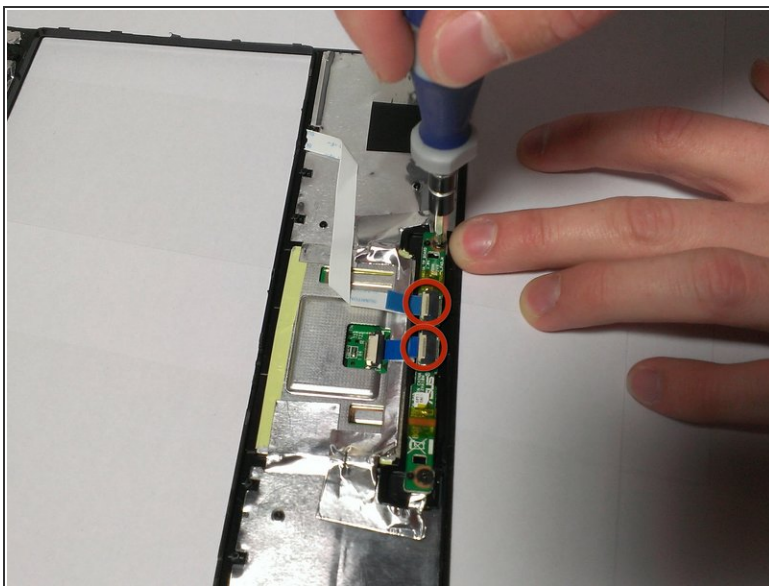
- [Replacement clicker](#) (1)

Étape 1 — Trackpad



- Utilisez un tournevis à tête plate ou un outil similaire pour retirer délicatement le panneau supérieur de la base

Étape 2



- Tirez sur les petites mèches blanches sur les rubans (entourées en rouge) pour libérer les rubans
- Dévissez les deux vis 4 mm de chaque côté du circuit imprimé pour retirer le composant cassé.

Pour remonter votre appareil, suivez ces instructions dans l'ordre inverse.