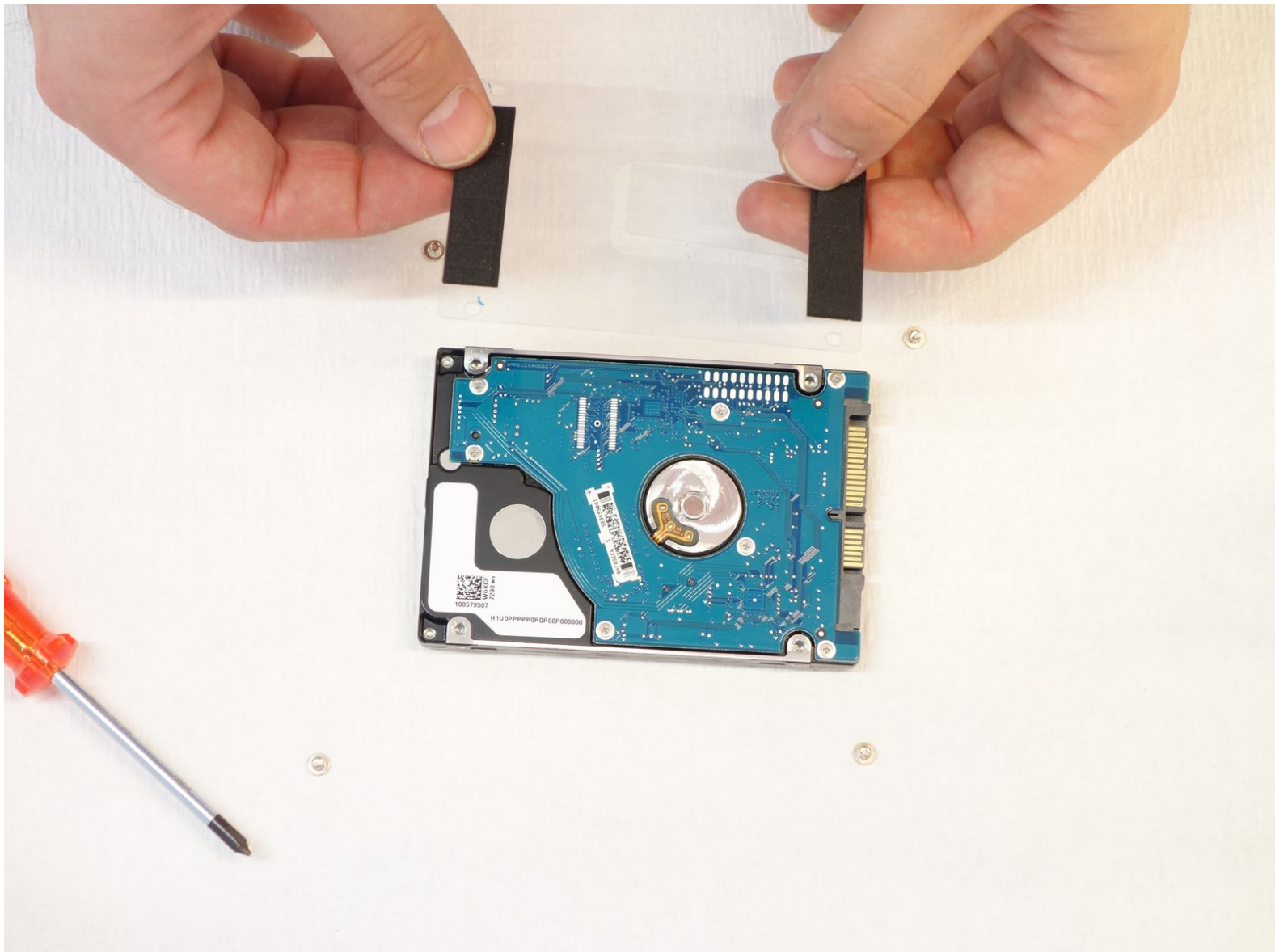




Remplacer Disque dur why! W253EU (Français)

Suivez ce tutoriel pour remplacer le disque dur.

Written By: Felice Suglia



INTRODUCTION

Le même guide permet de remplacer le disque d'origine (SATA 500 Go, 5'400 t/min) par un disque identique ou par un disque plus rapide ou SSD.



TOOLS:

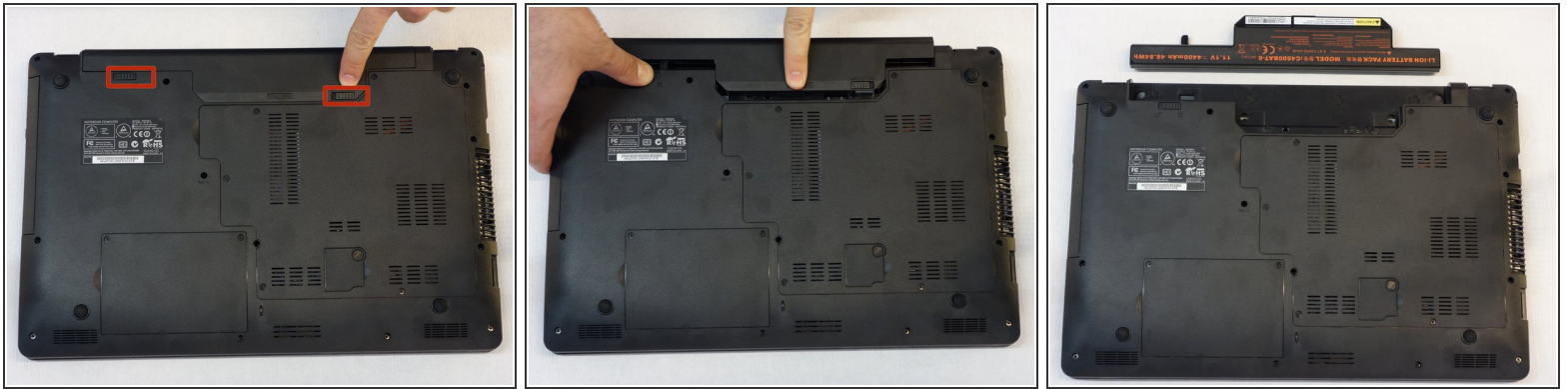
- [Phillips #1 Screwdriver](#) (1)



PARTS:

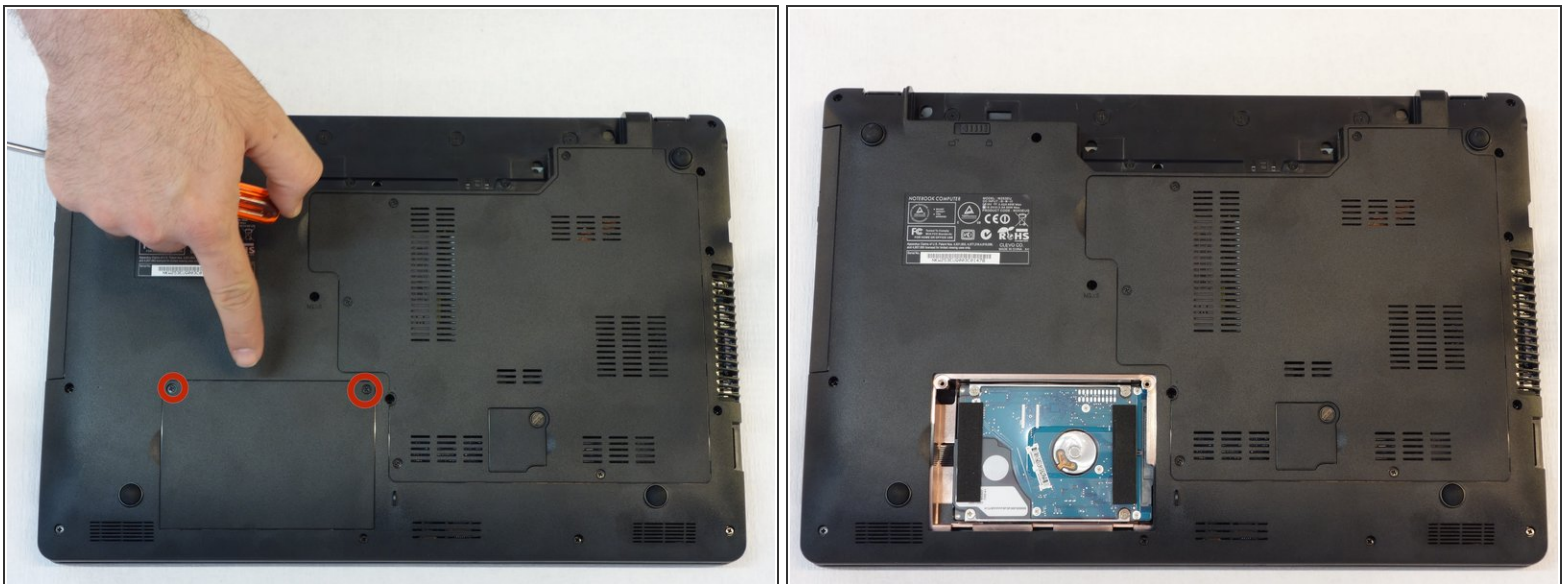
- [500 GB 5400 RPM 2.5" Hard Drive](#) (1)
- [Pièces détachées pour W253EU CH](#) (1)
- [Pièces détachées pour W253EU EU](#) (1)

Step 1 — Batterie



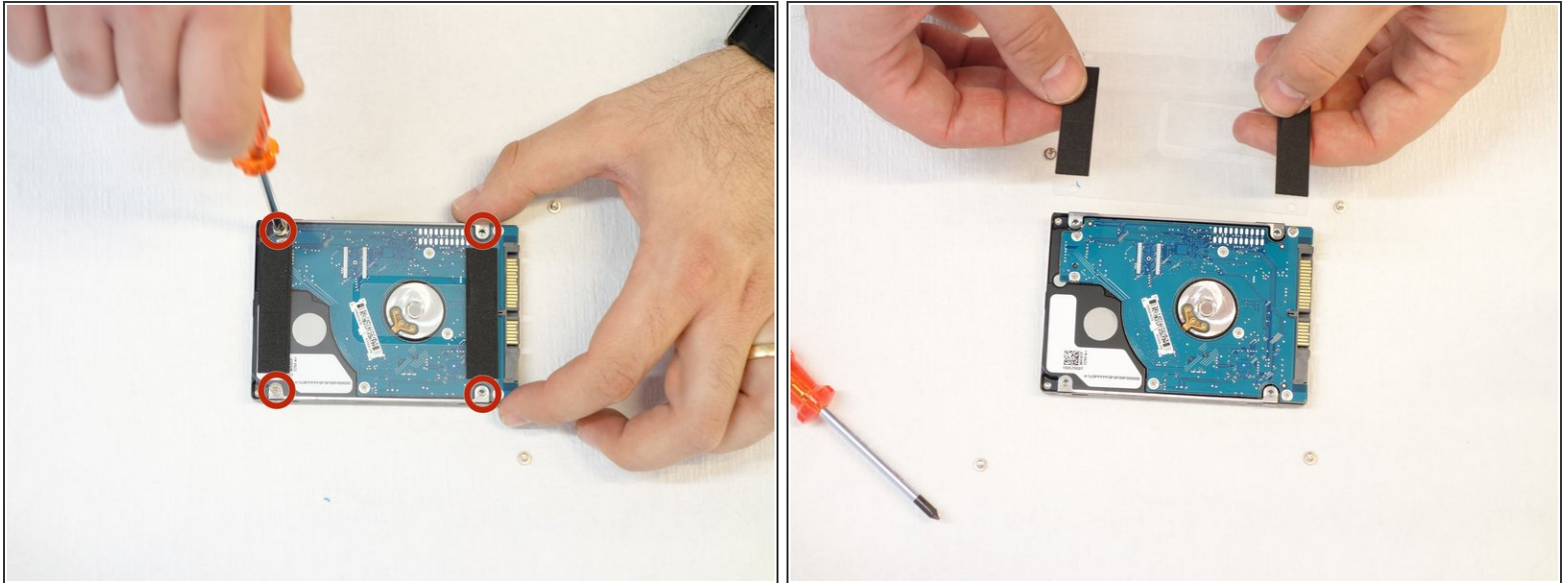
- Eteindre l'ordinateur
- Il est important de commencer par retirer la batterie avant toute intervention
- Pousser les loquets vers leur position "déverrouillé".

Step 2 — Disque dur



- Avec le tournevis Phillips #1, démonter le cache du disque dur.
- Saisir la languette transparente pour débrancher le disque du connecteur SATA.

Step 3



- A l'aide du tournevis Phillips #1, enlever les 4 vis qui fixent le cache en plastique comprenant la languette avec laquelle on a débranché le disque.
- Ce cache sera réinstallé sur le nouveau disque.

To reassemble your device, follow these instructions in reverse order.

This document was last generated on 2019-01-15 05:45:40 AM.