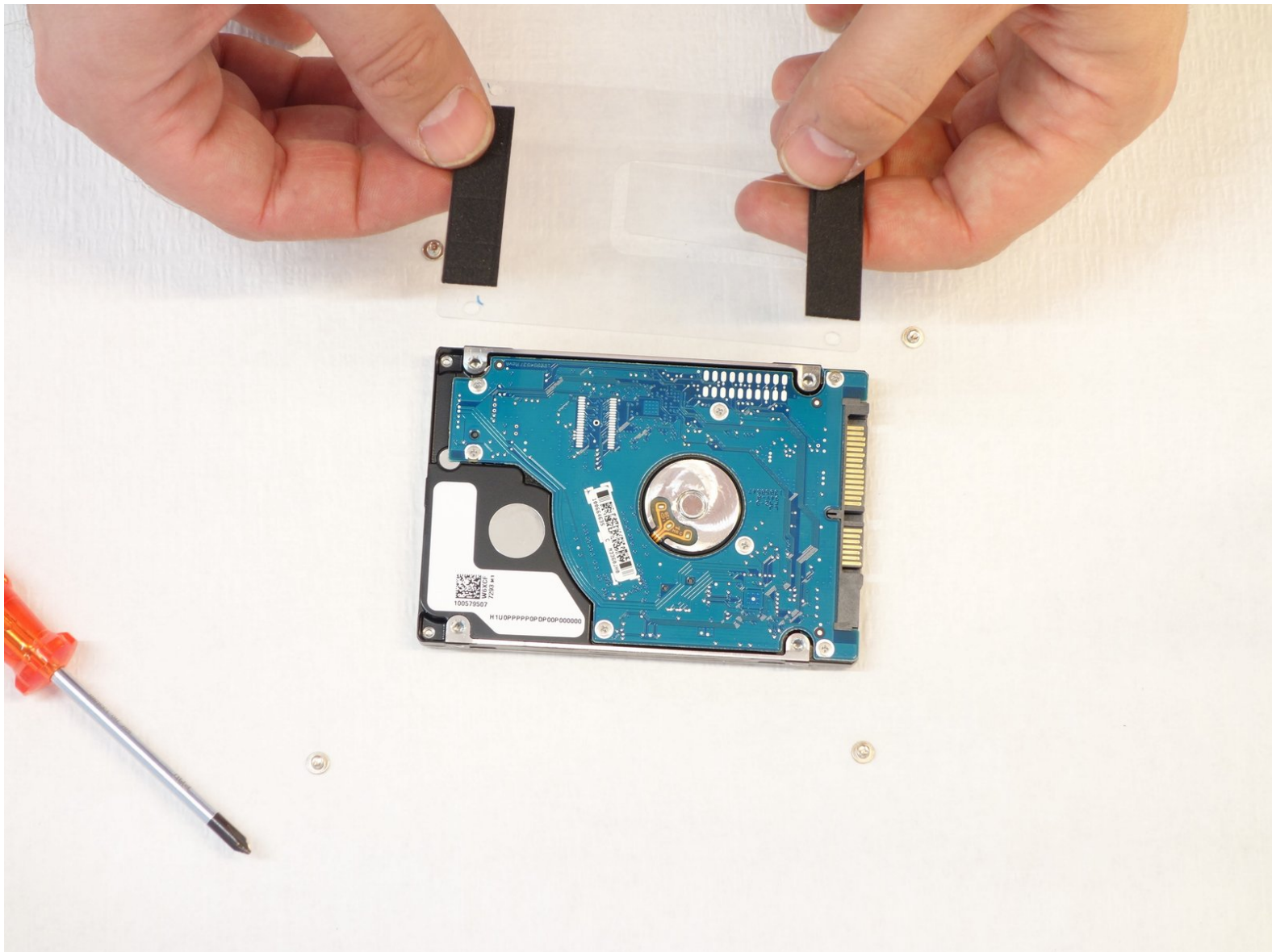




# Remplacer Disque dur why! W253EU

Suivez ce tutoriel pour remplacer le disque dur.

Rédigé par: Felice Suglia



## INTRODUCTION

Le même guide permet de remplacer le disque d'origine (SATA 500 Go, 5'400 t/min) par un disque identique ou par un disque plus rapide ou SSD.



### OUTILS:

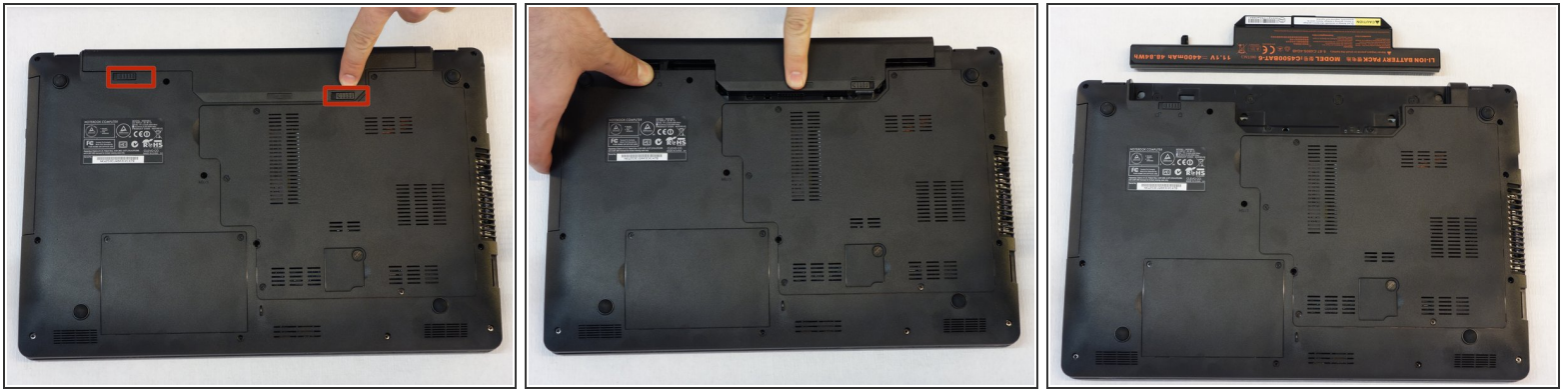
- [Phillips #1 Screwdriver](#) (1)



### PIÈCES:

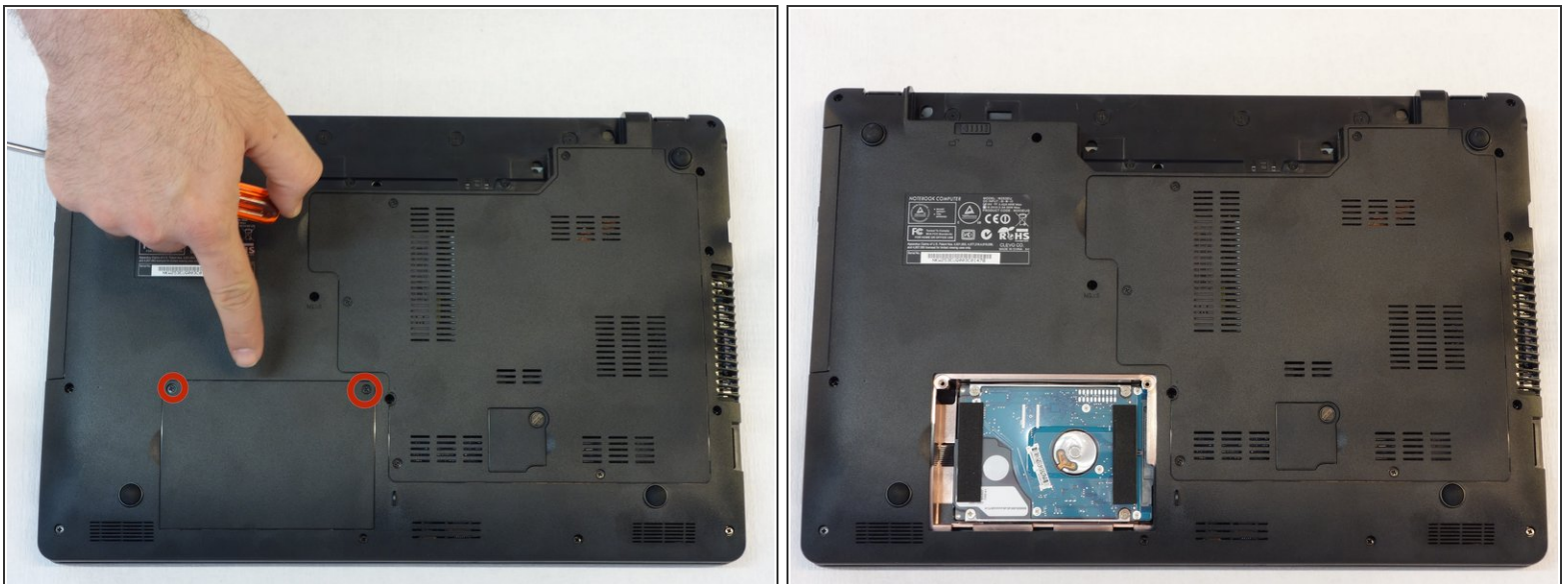
- [500 GB 5400 RPM 2.5" Hard Drive](#) (1)
- [Pièces détachées pour W253EU CH](#) (1)
- [Pièces détachées pour W253EU EU](#) (1)

## Étape 1 — Retirer Batterie why! W253EU



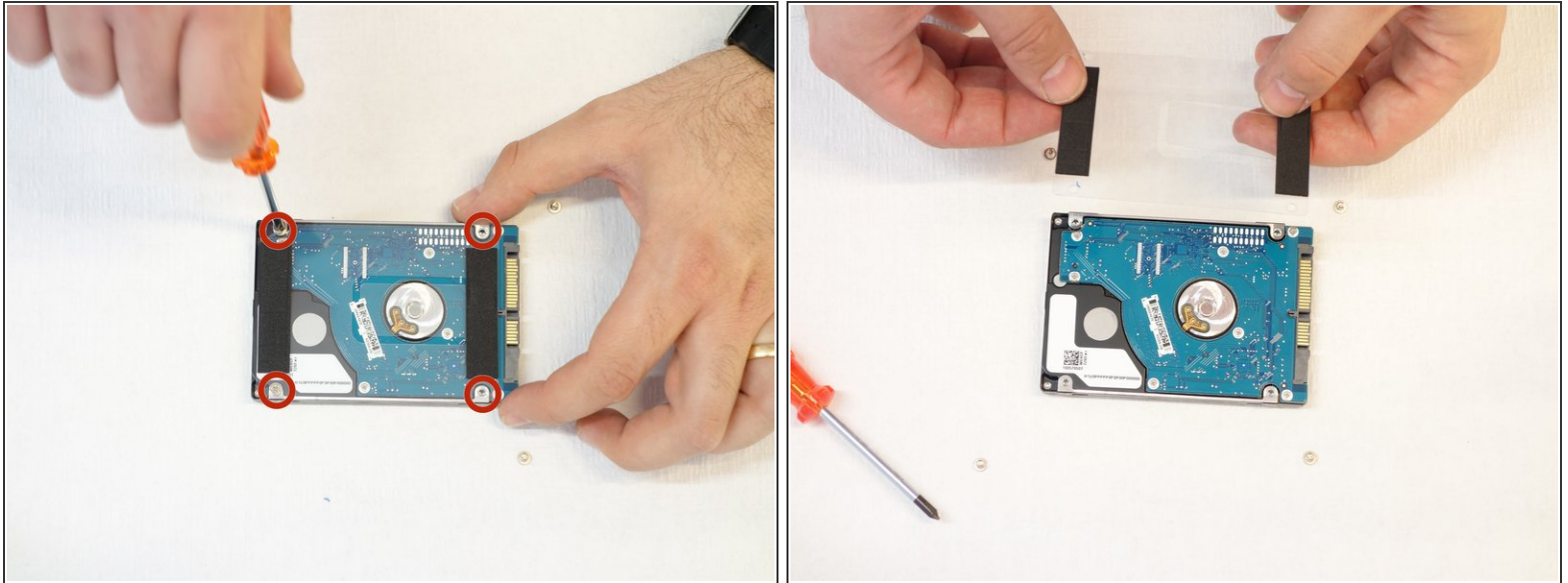
- Eteindre l'ordinateur
- Il est important de commencer par retirer la batterie avant toute intervention
- Pousser les loquets vers leur position "déverrouillé".

## Étape 2 — Disque dur



- Avec le tournevis Phillips #1, démonter le cache du disque dur.
- Saisir la languette transparente pour débrancher le disque du connecteur SATA.

### Étape 3



- A l'aide du tournevis Phillips #1, enlever les 4 vis qui fixent le cache en plastique comprenant la languette avec laquelle on a débranché le disque.
- Ce cache sera réinstallé sur le nouveau disque.

To reassemble your device, follow these instructions in reverse order.