



Cambio de disco duro en MacBook Pro 15" Unibody 2.53 GHz mediados 2009

Cambio de disco duro en sencillos pasos

Escrito por: Walter Galan



INTRODUCCIÓN

Esta guía es una guía interna privada.



HERRAMIENTAS:

- [Phillips #00 Screwdriver](#) (1)
-

Paso 1 — Disco duro



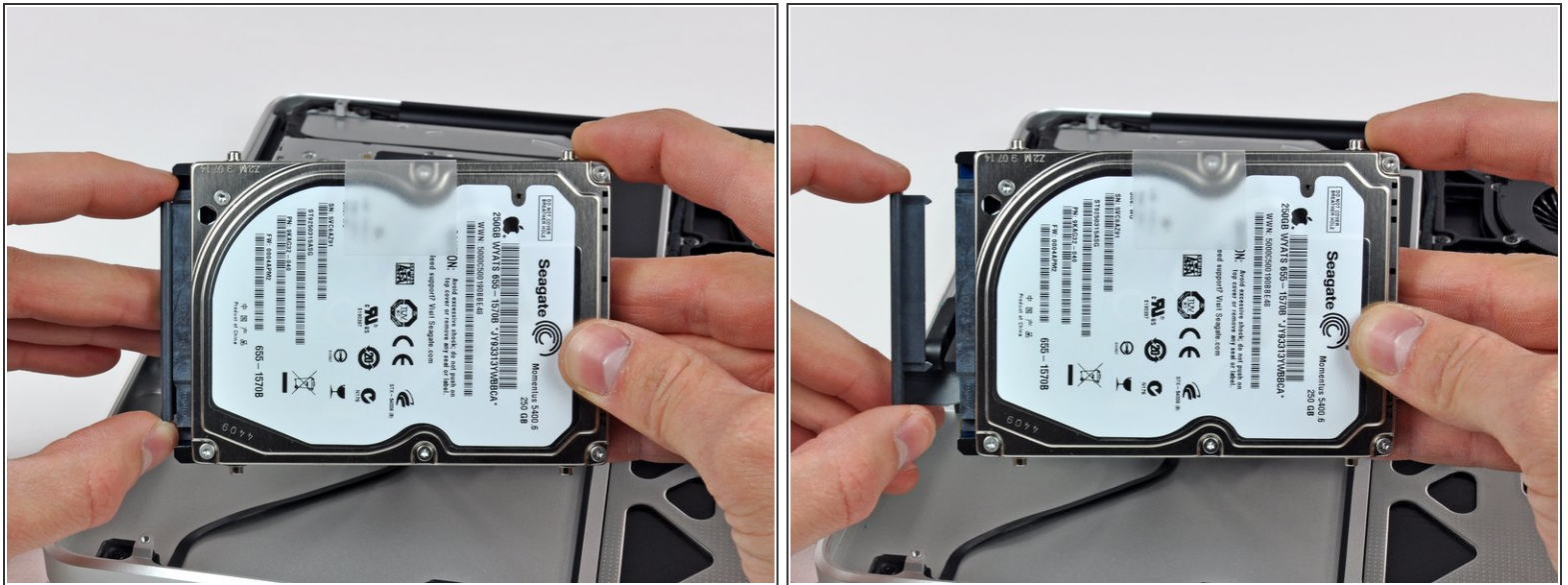
- Retirar 2 tornillos Philips del soporte que asegura el disco duro por arriba.
- ❗ Insertar traducción aquí
- Levantar el soporte para poder retirar el disco duro.

Paso 2



- Levante el disco duro por su lengüeta de extracción y extráigalo del chasis, teniendo en cuenta el cable que lo conecta a la computadora.

Paso 3



- Retire el cable del disco duro tirando de su conector directamente del disco duro.

Para instalar el disco duro nuevo sigue la guía en orden inverso.