



MacBook Pro 15" Unibody 2.53 GHz Mid 2009

하드 드라이브 교체

작성자: Walter Galan



소개

이 안내서는 선행 작업으로 사용하는 내부 비공개 안내서입니다.

도구:

- [Phillips #00 Screwdriver](#) (1)

단계 1 — 하드 드라이브



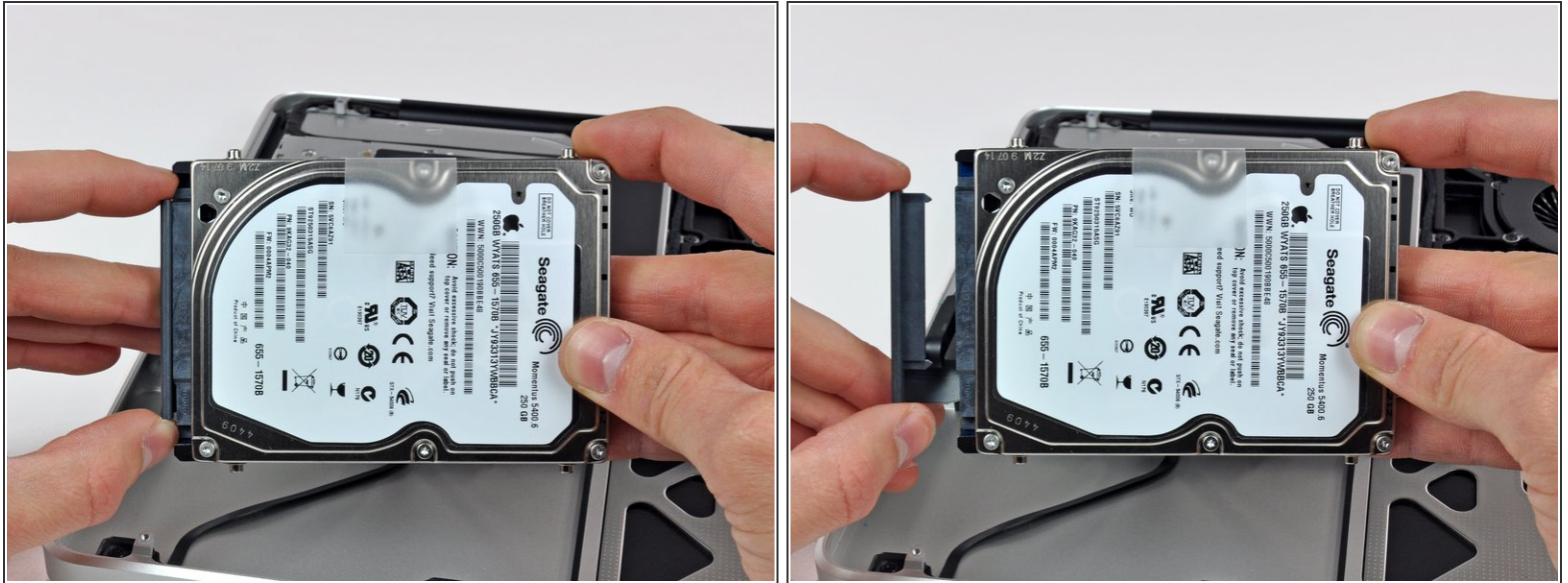
- 하드 드라이브 브래킷을 상단 케이스에 고정하는 Phillips/십자 나사 두 개를 분리하세요.
- ⓘ 이 나사들은 하드 드라이브 브래킷에서 빠지지 않습니다.
- 상단 케이스에서 고정 브래킷을 들어 올리세요

단계 2



- 컴퓨터에 연결된 케이블을 염두하고 하드 드라이브를 당김 탭으로 들어 올려 새시에서 빼세요.

단계 3



- 하드 드라이브 커넥터를 하드 드라이브에서 똑바로 잡아 당겨 하드 드라이브 케이블을 분리하세요.

기기를 재조립하려면 이 지침을 역순으로 따르세요.