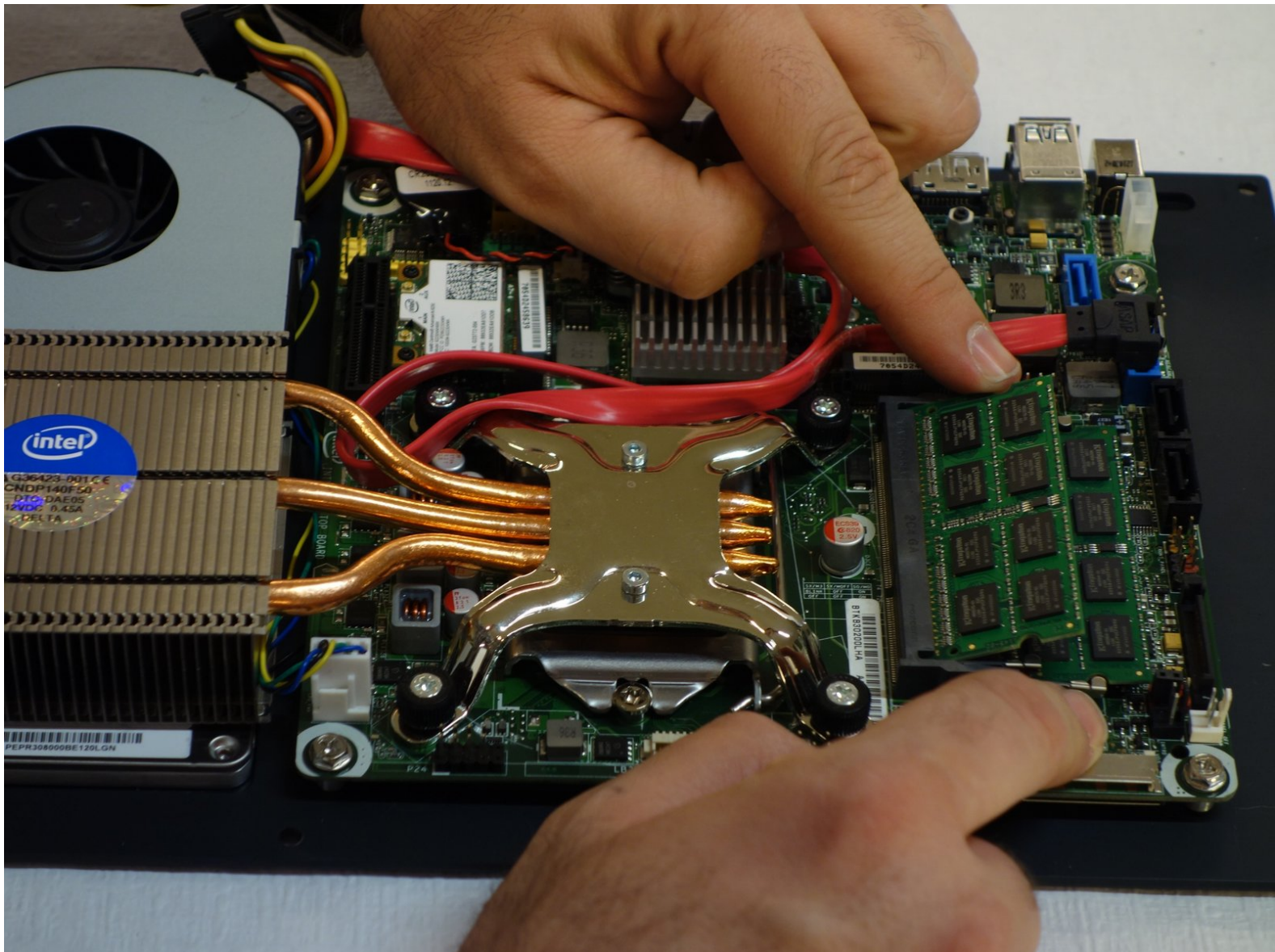




Remplacement RAM (mémoire vive) why! WDi7SSD (Français)

Remplacement ou extension de la mémoire vive (RAM).

Written By: Felice Suglia



INTRODUCTION

Remplacement ou extension de la mémoire vive (RAM).

TOOLS:

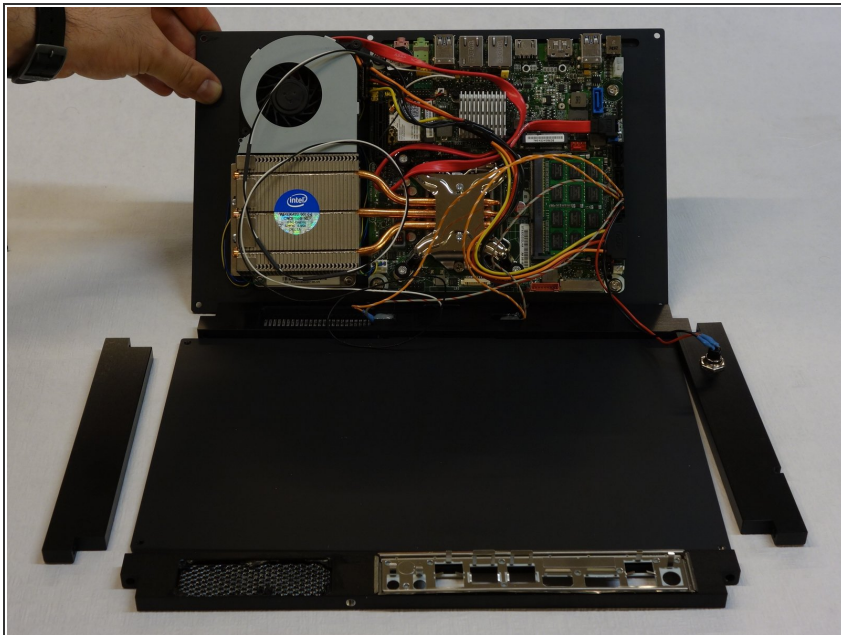
- clé imbus 2 mm (1)
-

Step 1 — Boîtier



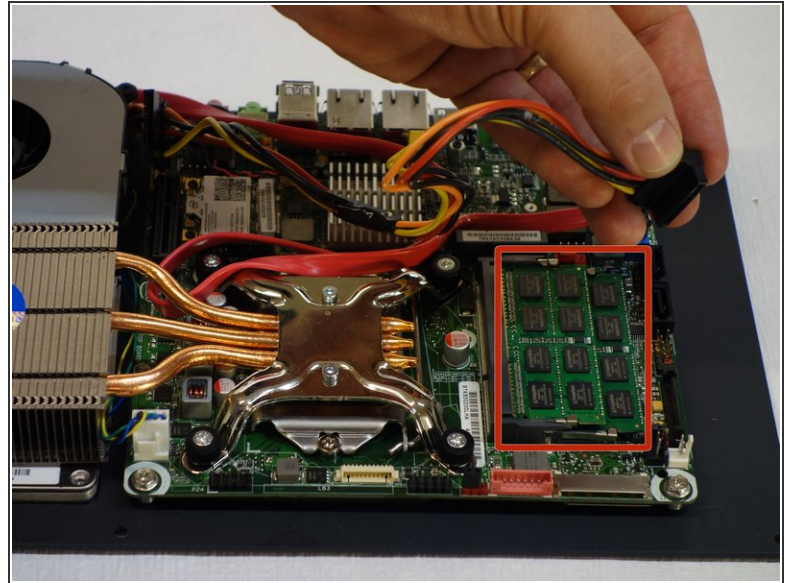
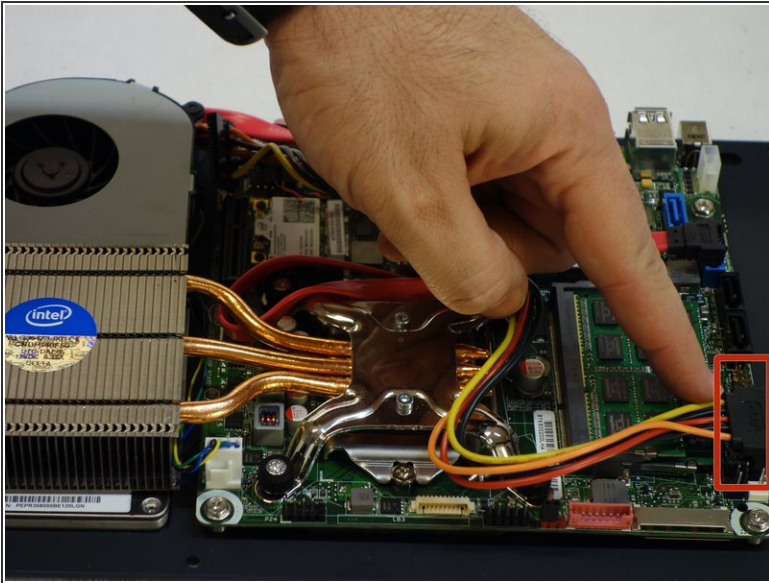
- Assurez-vous que l'alimentation de l'appareil est débranchée.
- Retournez l'ordinateur.
- Dévissez les 6 vis imbus avec une clé de 2mm.
- Déposez délicatement les faces arrière, gauche et droite.

Step 2



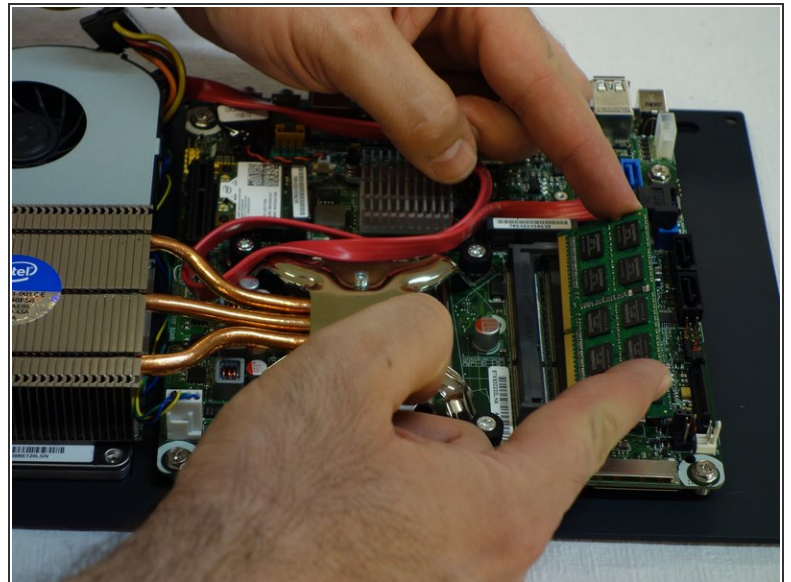
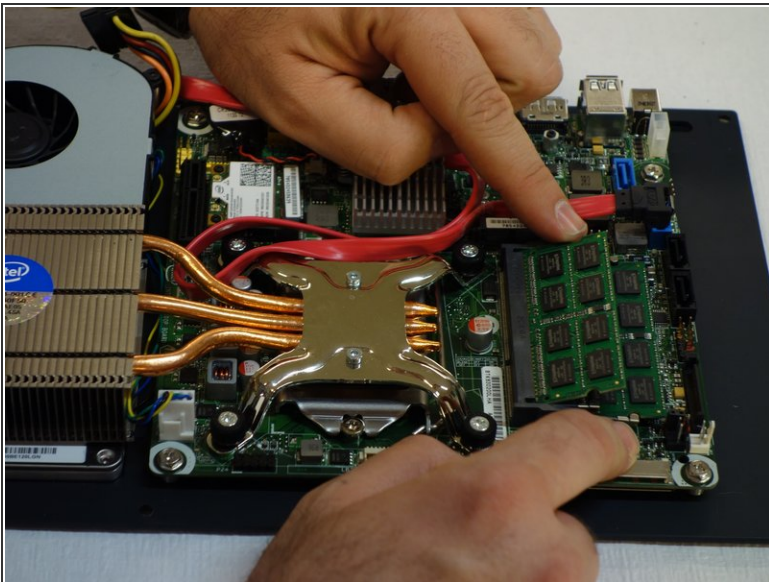
- Soulevez la plaque du fond sur laquelle sont fixés tous les composants.

Step 3 — RAM (mémoire vive)



- Débrancher le connecteur d'alimentation pour dégager l'accès aux barrettes RAM.

Step 4



- Déclipser une barrette de ses supports latéraux.
- Sortir une barrette de son connecteur.
- Effectuer ces deux mêmes opérations si nécessaire pour une seconde barrette.

Pour remonter l'ordinateur, suivez les instructions dans l'ordre inverse.